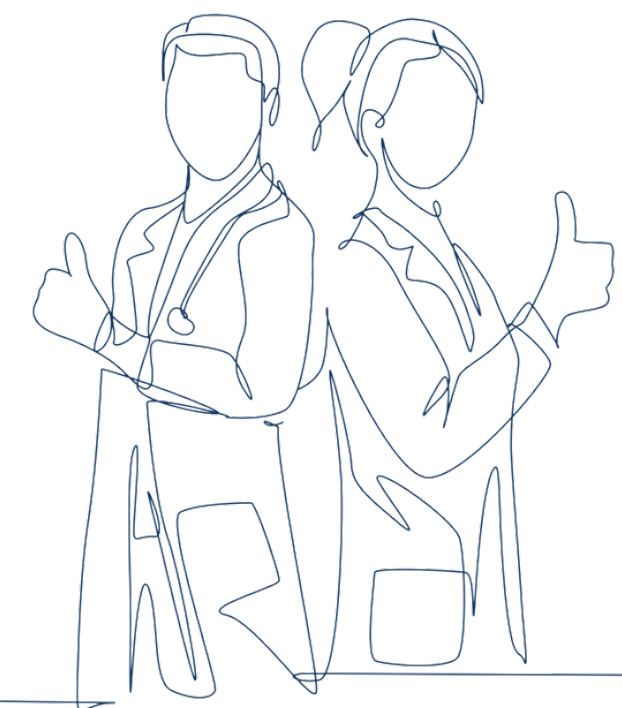


Risc durant l'embaràs

Quins passos segueix la meva sol·licitud de prestació?



RECORDA! Si no estàs donat d'alta al portal de prestacions, pots veure un tutorial [aquí](#)



01.

Sol·licita la teva prestació

Aquestes són les vies per poder sol·licitar la teva prestació:

- A través del nostre portal de prestacions, consulta'l [aquí](#).
- Mitjançant un e-mail a prestacions@mutualmedica.com

Al iniciar la teva sol·licitud, inclou sempre el comunicat de baixa i la resolució de risc de l'embaràs. Recorda que la resolució no és el certificat mèdic inicial, conté informació necessària per valorar la prestació. Ho pots sol·licitar a l'INSS o a la teva mútua laboral.

02.

Analitzem la teva prestació

Quan es generi la teva sol·licitud, t'arribarà un correu electrònic confirmant que hem rebut la teva petició.

A partir d'aquell moment, els nostres equips analitzaran l'expedient i es posaran en contacte amb tu, si necessiten informació addicional.

La sol·licitud d'informació es fa amb l'única finalitat de tramitar la vostra prestació i serà tractada de manera absolutament confidencial.

03.

Resolució de la prestació

Un cop revisada tota la informació iniciarem el tràmit de la prestació. La resolució pot donar lloc a l'aprovació i el pagament corresponent, a la sol·licitud de nova documentació complementària, o la denegació en cas de no procedir.

04.

Primer pagament de la prestació

Un cop aprovada la teva prestació procedirem a realitzar el primer pagament:

- En el moment de l'alta
- Si la baixa és superior a 30 dies, el pagament es fa transcorregut aquest període

05.

Ratificació

Si el vostre permís és superior a 30 dies t'enviarem un document de ratificació cada mes que ens hauràs de tornar signat per tu mateix a final de cada mes.

Aquest document ens permet complir amb el marc regulador de Mutual Mèdica i acreditar que el permís segueix en curs i així procedir amb els pagaments corresponents.

06.

Tancament de l'expedient

Quan hagueu donat a l'alta, envieu-nos l'informe hospitalari per poder tancar l'expedient de risc i donar d'alta un nou expedient per naixement i cura de menor.

RECORDA! A la teva [Àrea Mutualista](#) pots accedir a l'històric amb tots els pagaments realitzats al teu expedient de prestació.

mutualmedica.com
infomutual@mutualmedica.com
900 82 88 99

