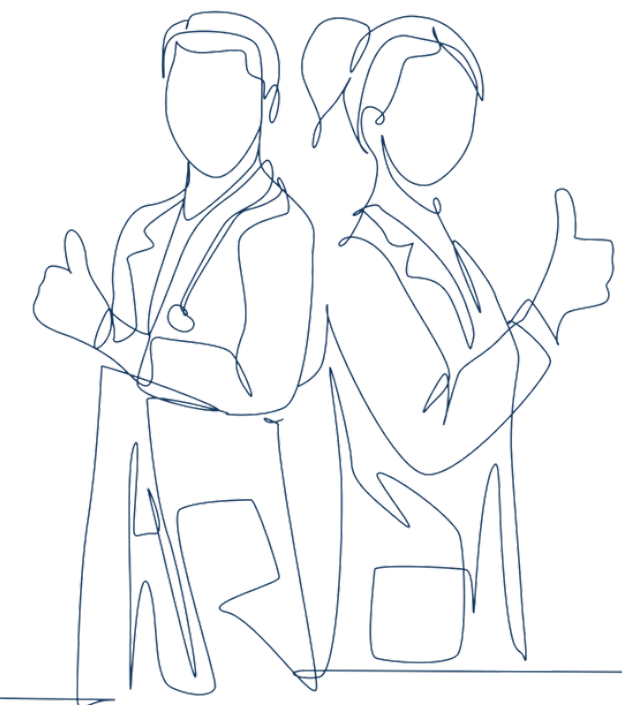


Rescats

Quins passos segueix la meva sol·licitud de prestació?



RECORDA! Si no estàs donat d'alta al portal de prestacions, pots veure un tutorial [aquí](#)



01.

Demana la teva prestació

Aquestes són les vies per poder sol·licitar la teva prestació:

- A través del nostre portal de prestacions, consulta'l [aquí](#).
- Mitjançant e-mail a prestaciones@mutualmedica.com
Obrirem el teu expedient al portal de prestacions perquè puguis veure en quin estat està la teva sol·licitud.

02.

T'assessorem sobre la teva prestació

Quan es generi la teva sol·licitud, t'arribarà un correu electrònic confirmant que hem rebut la teva petició.

A partir d'aquest moment passarem el teu cas a un assessor comercial perquè t'informi sobre els productes que cal rescatar.

03.

Documentació a presentar

Durant l'assessorament sobre els productes a rescatar, us sol·licitarem la següent documentació per poder tramitar la vostra prestació:

- Còpia del DNI
- Sol·licitud rescat (especificant el/els núm. de pòlissa a rescatar i la forma de pagament)
- Fe de vida
- Document de titularitat bancària
- Tractament fiscal
- Model 145 (tributació per IRPF)

04.

Resolució de la prestació

Un cop revisada tota la informació iniciarem el tràmit de la prestació.

En cas que sigui necessari es posaran en contacte amb tu per sol·licitar documentació addicional.

La sol·licitud d'informació es fa amb l'única finalitat de tramitar la vostra prestació i serà tractada de manera absolutament confidencial.

05.

Pagament de la prestació

Un cop aprovada la teva prestació procedirem a fer el pagament:

- Si has indicat que vols cobrar en forma de capital, es procedirà a un únic pagament per pòlissa.

Si has indicat que vols cobrar de forma mixta (capital i renda) o de renda, rebràs un document amb els termes de pagament, que hauràs de tornar signat. En rebre aquest document, procedirem a fer el pagament corresponent.

06.

Tancament de l'expedient

Quan hàgim realitzat tots els pagaments corresponents, es tancarà l'expedient.

RECORDA! A la teva [Àrea Mutualista](#) pots accedir a l'històric amb tots els pagaments realitzats al teu expedient de prestació.

mutualmedica.com
infomutual@mutualmedica.com
900 82 88 99

