

Informe Anual Integrado 2024

RESUMEN EJECUTIVO



Ahora, **más+** que nunca



La Mutualidad de los Médicos

Índice



Mutual Médica en 2024



La Mutualidad de los Médicos

Principales Cifras



MutualMédica

La Mutualidad de los Médicos

94.655

Médicos mutualistas

168,4 M

De euros en volumen de cuotas

>37 M

De euros en prestaciones pagadas

212%

Ratio de solvencia

Gestión de activos **>1.688 M** de euros

Resultado después de impuestos **8,2M** de euros

104

años de experiencia

18

delegaciones en todo el país

184

colaboradores

556

proveedores activos

Hemos ejecutado el **70%** de las iniciativas planificadas en el **Plan Director de Sostenibilidad 2023-2025**

Nombramientos en Mutual Médica: el Dr. Lluís Castells, nuevo presidente, y el Dr. Luis A. Morales, presidente de honor

El Dr. Lluís Castells Fusté fue nombrado presidente de Mutual Médica el 9 de julio de 2024, tras doce años en el Consejo de Administración, asumiendo el cargo con el objetivo de fortalecer el liderazgo de la entidad, impulsando la transformación digital y la economía colaborativa. Por su parte, el Dr. Lluís A. Morales ha sido designado presidente de honor, en reconocimiento a sus ocho años de destacada gestión al frente de la mutualidad.

Reapertura del Casal del Metge de Barcelona

Con el objetivo de ofrecer un espacio más sostenible y diseñado para la comodidad de los mutualistas, en 2024 inauguramos las oficinas renovadas del Casal del Metge en Barcelona.

Fondo de apoyo para médicos afectados por la DANA

En octubre de 2024, ante la DANA, Mutual Médica activó un fondo de apoyo para médicos afectados, reafirmando su compromiso con el colectivo. Las medidas incluyeron ayudas económicas de hasta el 70 % del importe contratado en la cobertura de incapacidad (mínimo 926 €), diferimiento de primas del Seguro MEL durante tres meses, préstamos sin intereses de hasta 15.000 € con carencia inicial y un servicio de apoyo psicológico con hasta cuatro sesiones individuales de 60 minutos.

- Ayudas económicas: hemos concedido 68 ayudas por un importe total de 73.367,90 €.
- Préstamos: se han solicitado 25 préstamos, sumando un total de 331.700 €.
- Ayuda psicológica: un mutualista ha solicitado apoyo psicológico, beneficiándose de tres sesiones.

Mejoras para una experiencia mutualista más ágil y eficiente

- Proceso completamente digital para el ajuste automático de cuotas del Seguro MEL, conforme a la normativa de la Seguridad Social.
- Consultas fáciles sobre el importe acumulado y la previsión futura en planes de jubilación, ahorro e inversión.
- Posibilidad de actualizar documentos identificativos caducados de forma rápida y sencilla.
- Más de 40.000 mutualistas ya utilizan su Área Mutualista privada.

01.

Conoce Mutual Médica



La Mutualidad de los Médicos

Conoce Mutual Médica

En Mutual Médica gestionamos nuestra actividad sobre tres pilares fundamentales. Primero, **el crecimiento sostenible y la calidad** en la gestión, apostando por la innovación, la mejora continua y la adaptación tecnológica para ofrecer productos personalizados a más de 94.000 mutualistas.

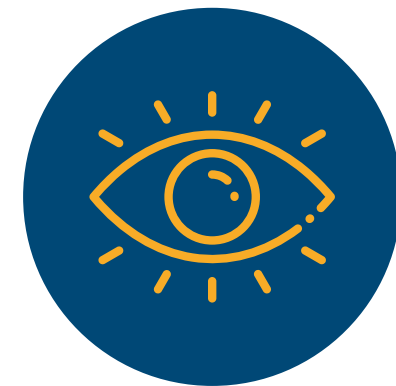
Segundo, **el compromiso con los mutualistas y la comunidad**, reinvertiendo los excedentes en prestaciones sociales y beneficios específicos, además de impulsar iniciativas a través de la Fundación Mutual Médica, apoyando el talento joven y la investigación médica.

Y tercero, **la implicación progresiva de los mutualistas**, promoviendo su participación activa en la toma de decisiones y en la gestión transparente de la entidad.



Misión

Asegurar que los médicos puedan ejercer su profesión con tranquilidad.



Visión

Ser la entidad aseguradora de confianza para todos los médicos.



Valores

Eficiencia, Responsabilidad, Integridad y Compromiso.

Conoce Mutual Médica



MutualMédica

La Mutualidad de los Médicos

1920

Mutual Médica se funda en Barcelona por un grupo de médicos presidido por el Dr. Higinio Sicart Soler.

1936

Durante la guerra civil española, Mutual Médica siguió apoyando al colectivo y cumplió con todos los compromisos adquiridos con los mutualistas.

1991

Se crean los Premios a la Investigación Mutual Médica para apoyar e impulsar a los jóvenes talentos médicos. Se pasa del sistema de capitalización colectiva a la individual.

2002

Mutual Médica abre sus oficinas en diferentes ciudades españolas dando así mejor atención a todos los médicos del territorio español.

1930

Se construye la sede de la mutualidad, el Casal del Médico, en Barcelona.

1946

Se celebró una reunión general de mutualistas y se escogió el primer Consejo de Administración de la entidad.

1993

Se crea Europa Medica, la agrupación europea que engloba a las entidades de Previsión social, de la que Mutual Médica es socio fundador.

2007

Mutual Médica se convierte en la alternativa al RETA para los médicos de toda España.

2008

Mutual Médica se amplía gracias a la unificación con Caja de Cantabria.

2024

Finalizan las obras de reforma del Casal del Metge de Barcelona.

2022

Se inician las obras de renovación de la sede histórica del Casal del Médico en Barcelona.

2021

Se inicia el Plan de Transformación Digital y Sostenible de la entidad para dar mejor respuesta a las nuevas necesidades de los mutualistas y del colectivo médico.

2015

Se crea la Fundación Mutual Médica que realiza la labor de la búsqueda permanente del bienestar del médico, tanto en el ámbito del cuidado personal como del crecimiento profesional.

Propósito

Velar seguridad y tranquilidad a los médicos y sus familias a lo largo de todas las etapas de sus vidas profesionales.

Qué ofrecemos:

• Seguros especiales:

Seguro MEL,
Plan Mutual Joven

• Protección profesionales:

Seguro de incapacidad
Seguros de ciberseguridad
y Protección de datos
Seguros de consulta

• Protección personales:

Seguro de vida
Seguro de dependencia
Seguro de orfandad
Seguro de hogar
Seguro de salud
Seguro de coche y moto

• Protección en ahorro, inversión y jubilación:

Seguros para el ahorro
Seguros para la inversión
Seguro para la jubilación



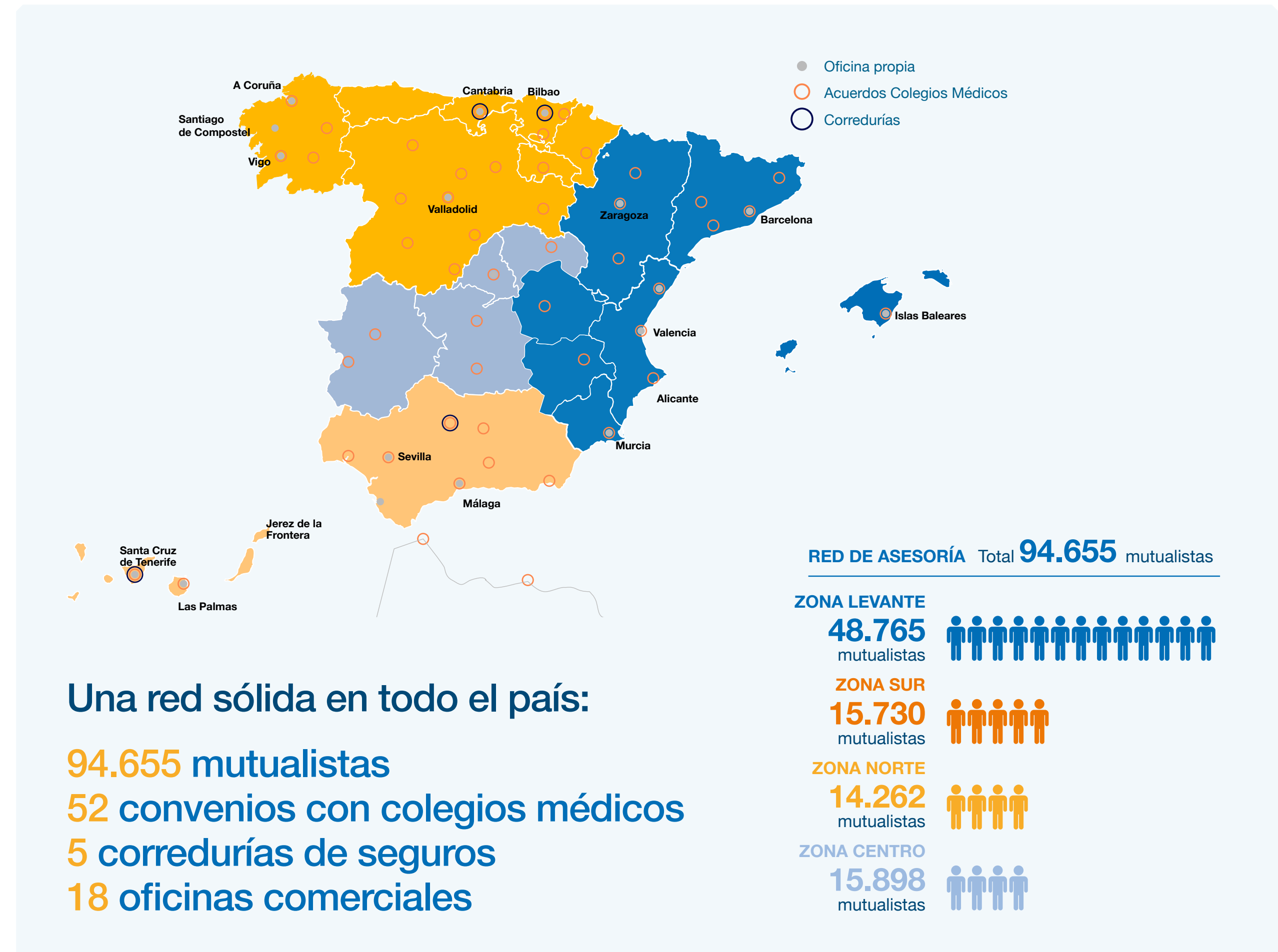
Desarrollo de negocio. Novedades 2024

Área Mutualista

- Más de 40.000 mutualistas usuarios y más de 120.000 accesos en un año.
- Visualización del importe acumulado y capital a vencimiento en productos de ahorro y jubilación.
- Actualización de DNI mediante tecnología OCR.
- Regularización automática de la cuota del Seguro MEL según rendimientos netos, incluyendo mutualistas con bonificación.

Organización comercial

- Consolidación del equipo de asesoramiento telefónico, cumpliendo objetivos y ampliando plantilla.
- Crecimiento del equipo de captación de nuevos mutualistas.



02.

La Sostenibilidad en Mutual Médica



MutualMédica

La Mutualidad de los Médicos

La Sostenibilidad en Mutual Médica

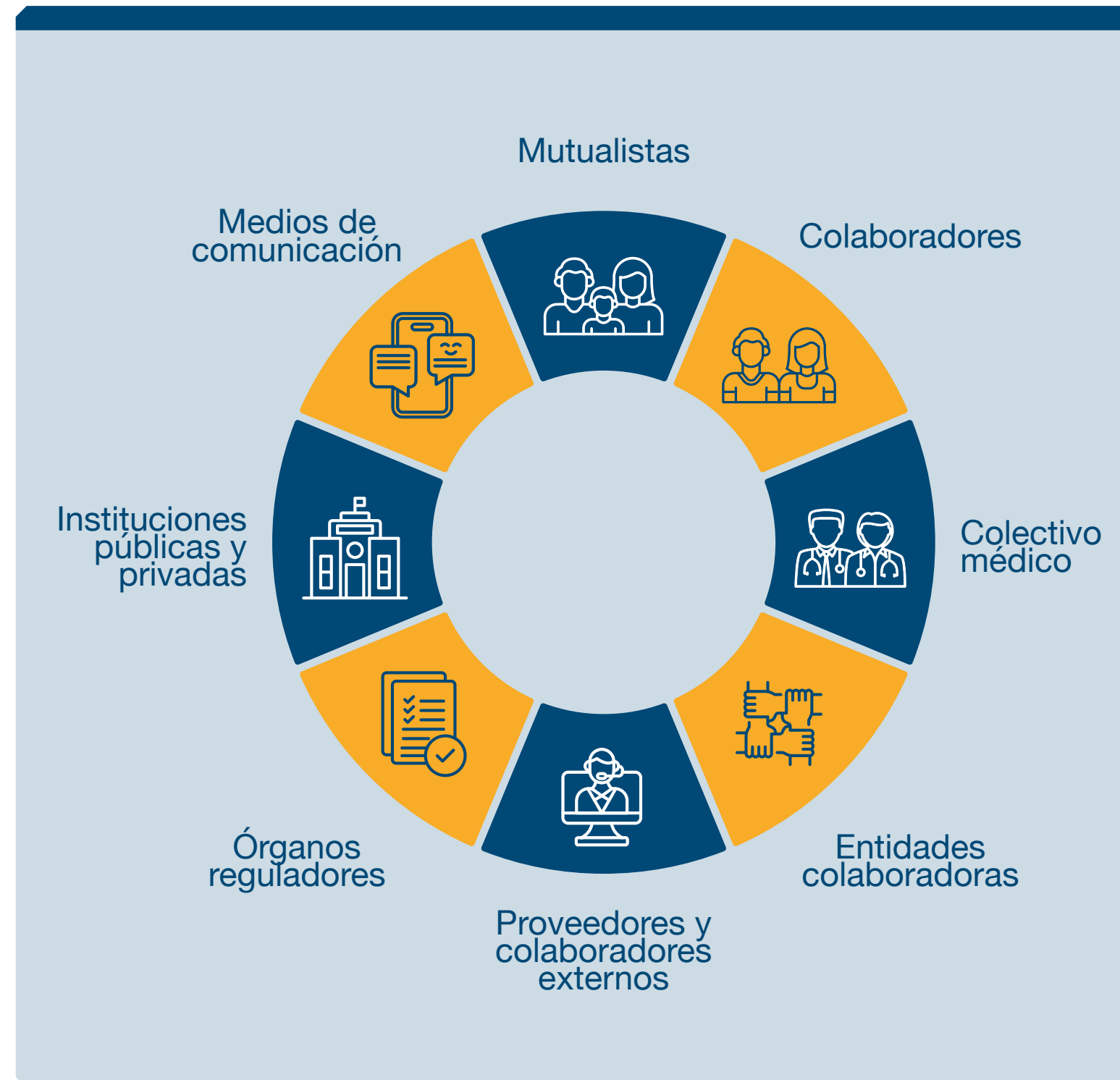
En 2022, desarrollamos un sistema de gestión ética y sostenible para aumentar la eficiencia en la gestión responsable a todos los niveles de la entidad y trabajamos para adaptar nuestra estrategia a las necesidades y prioridades de nuestros grupos de interés mediante el Programa de sostenibilidad. Este programa reforzó nuestra apuesta por la creación de valor, la mejora continua y la generación de impacto positivo y culminó en la elaboración del Plan Director de Sostenibilidad 2023-2025.

Programa de sostenibilidad

- Aprobada en 2023 e implementada en 2024, refuerza los compromisos ASG de Mutual Médica, alineándose con los ODS y los Principios para la Inversión Responsable. Basada en la economía colaborativa, impulsa la reinversión de beneficios en beneficio de sus casi 95.000 mutualistas y la sociedad.

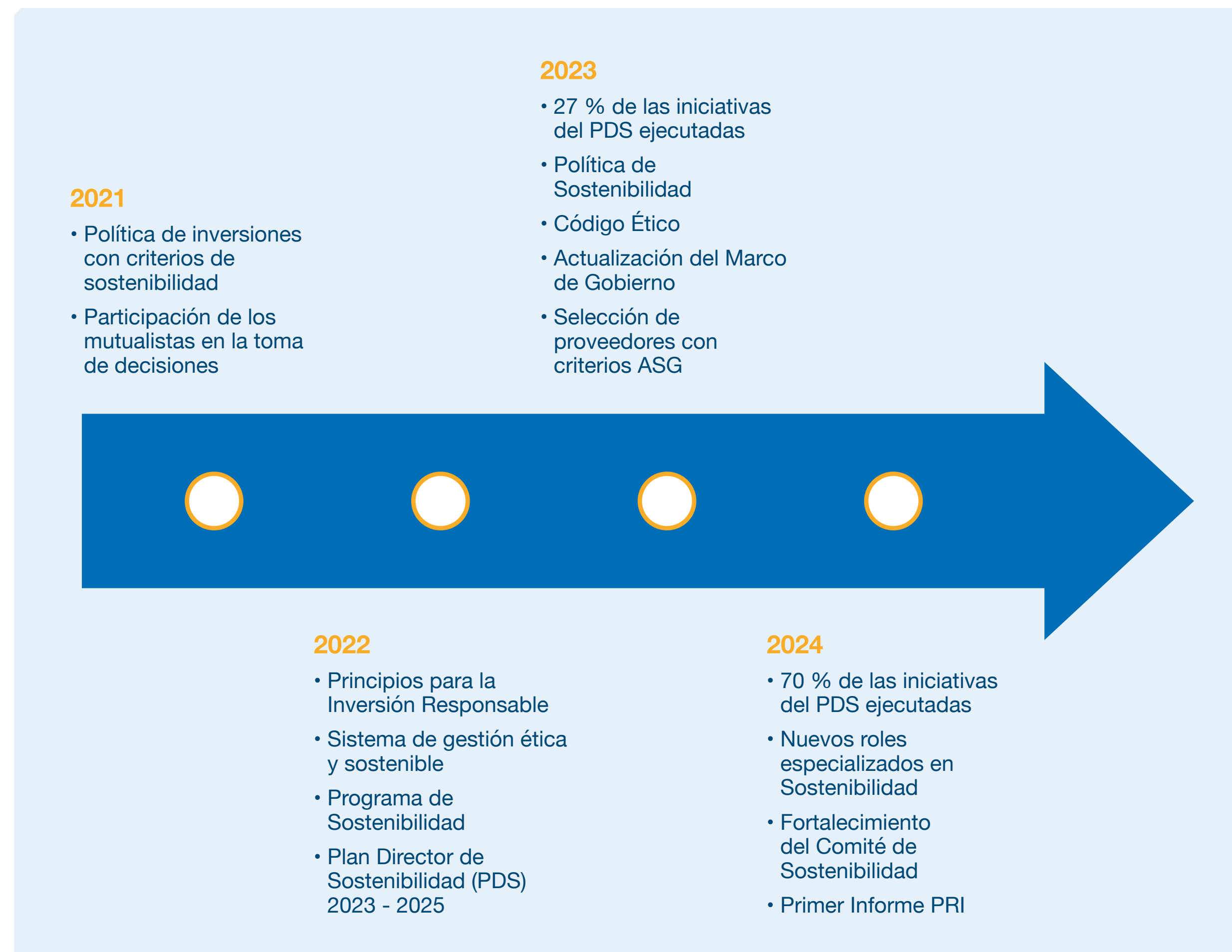
Plan Director de Sostenibilidad 2023-2025

- Contribuir a minimizar los riesgos potenciales y reales de la entidad.
- Gestionar las iniciativas estratégicas relacionadas con la gestión responsable y sostenible (basadas en los resultados del análisis de materialidad).
- Generar oportunidades a lo largo de la cadena de valor de la entidad.



Hechos Destacados en Sostenibilidad

En **2024**, Mutual Médica ha avanzado significativamente en sostenibilidad, destacando la implementación de su Política ASG, la creación de roles especializados y el refuerzo del Comité de Sostenibilidad. Se presentó el primer Informe PRI y se creó un canal de consulta ASG basado en encuestas a mutualistas. Además, se ejecutaron **32** iniciativas del Plan Director de Sostenibilidad 2023-2025, con un avance superior al **70 %**. Este año también se ha consolidado la preparación para adaptarse a la nueva normativa europea CSRD, con el objetivo de seguir liderando en sostenibilidad en 2025.



Análisis de materialidad y Contribución de los ODS



Nuestra estrategia de sostenibilidad, alineada con seis ODS prioritarios, refuerza en 2024 nuestro compromiso con la creación de valor compartido y el liderazgo responsable en el sector.



En 2022, Mutual Médica realizó su primer análisis de materialidad para identificar los temas clave para la entidad, comprender las preocupaciones de los grupos de interés y alinear la estrategia de sostenibilidad con sus expectativas. El proceso incluyó la definición de grupos de interés, el análisis de mejores prácticas sectoriales y la consulta a través de entrevistas y encuestas. Los resultados permitieron priorizar los temas más relevantes, reforzando la estrategia y destacando las acciones que generan valor compartido y fortalecen el modelo de negocio.

03.

Comprometidos con el Medioambiente (Environmental)



Mutua Médica

La Mutualidad de los Médicos

En Mutual Médica, la sostenibilidad es un eje estratégico, alineado con el Acuerdo de París y los ODS. Contamos con un Comité de Sostenibilidad que integra objetivos climáticos en la toma de decisiones y supervisa el Plan Director de Sostenibilidad 2023-2025.



Gestión eficiente de recursos

Hemos impulsado iniciativas clave para la digitalización y reducción de papel, logrando un consumo de 3.346 kg en 2024, un 10,6 % menos que en 2023.



Gestión hídrica

El consumo de agua se redujo en un 18 %, alcanzando 1.783 m³ gracias a sistemas de recirculación y caudal controlado.



Optimización energética

El consumo eléctrico fue de 597.089 kWh (+26 %), asociado al crecimiento y obras, compensado con medidas de eficiencia:

- Instalación de paneles fotovoltaicos (10,47 kWp) con producción estimada de 12.000 kWh anuales.
- Sustitución de iluminación por LED, mejoras en aislamiento y recuperación de energía en climatización y ventilación.
- Ampliación de capacidad fotovoltaica proyectada para 2025.



Consumo de combustibles

La flota redujo el consumo de gasóleo en un 8,7 % (1.589 litros), mientras que el uso de gasolina aumentó un 4,6 %, hasta 38.509 litros.



Gestión de residuos

Los residuos son gestionados por entidades autorizadas, garantizando cumplimiento ambiental.

Adaptación y mitigación del cambio climático

Mutual Médica continúa avanzando en la medición y gestión de su huella de carbono, incorporando en 2024 **por primera vez** las emisiones de Alcance 3. La huella total alcanzó **258,31 t CO₂eq.** Este aumento se debe principalmente al incremento del 26 % en el consumo de electricidad, impulsado por la expansión del equipo.

Se ha reforzado la movilidad sostenible, con un **98 %** de la flota comercial compuesta por vehículos híbridos y formación continua en conducción eficiente.

Desde 2021, colaboramos con **Bosquia** en la reforestación de la comarca de La Selva (Girona), habiendo plantado 300 árboles autóctonos que absorberán 50 toneladas de CO₂ en 30 años.

En materia de innovación sostenible, se han renovado infraestructuras con **la instalación de vidrios dobles, bombas de calor de recuperación termodinámica y mejoras en el aislamiento térmico**, integrando principios de economía circular.

Los avances alcanzados en 2024 confirman el progreso en eficiencia de recursos, aunque persisten retos como la reducción de emisiones vinculadas al consumo energético, un objetivo clave para los próximos ejercicios.

Emisiones de Gases de Efecto Invernadero	Unidades	2024	2023
Emisiones Alcance 1 Emisiones directas generadas a través del consumo de combustible en los vehículos de la flota.	T CO ₂ eq	92.65	89,12
Emisiones Alcance 2 Emisiones indirectas por el consumo de electricidad.	T CO ₂ eq	155.24	128,89
Total (Alcance 1 + 2)	T CO ₂ eq	247,89 ⁶	218,01
Emisiones Alcance 3 Otras emisiones indirectas, asociadas a la mensajería	T CO ₂ eq	10,42	Sin dato
Total (Alcance 1 + 2 + 3)⁷	T CO ₂ eq	258.31	N/A
Indicadores Huella de Carbono	Unidades	2024	2023
Emisiones por colaborador ⁸	T CO ₂ eq /colaborador	1,35	1,26
Emisiones por primas ⁹	T CO ₂ eq /millones de €	1.47	1,34

04.

Nos Comprometemos con la Sociedad (Social)



MutualMédica

La Mutualidad de los Médicos

Nos comprometemos con nuestros colaboradores

En Mutual Médica estamos convencidos de que el éxito de la organización depende del esfuerzo y la pasión de cada colaborador. Por ello, invertimos de forma constante en su desarrollo profesional, fomentamos una cultura inclusiva y priorizamos su bienestar.

Nuestro equipo:



El Comité de Dirección está compuesto por **2** mujeres y **4** hombres

El **99%** de la plantilla tiene contrato indefinido

Contamos con la certificación de **Empresa Familiarmente Responsable**. En 2024, mantenemos el nivel **B Proactivo**.

La formación en Mutual Médica

En 2024 hemos contado con cuatro categorías de formación:

- **Habilidades y competencias:** formaciones abiertas y voluntarias
- **Conocimiento normativo:** obligatorias para toda la plantilla
- **Banco de conocimientos:** hábitos saludables, nutrición y deporte
- **¡Mutual te cuenta!**: sesiones para que el equipo conozca mejor la entidad

9.121 horas de formación impartidas a nuestros empleados en 2024.

49 horas de formación medias anuales a mujeres

47 horas de formación medias anuales a hombres

Conciliación

+42 medidas para facilitar la conciliación agrupada en 5 tipos:

- Calidad de empleo
- Flexibilidad
- Apoyo a las familias
- Igualdad de oportunidades
- Desarrollo personal y profesional

Nos comprometemos con nuestros colaboradores

Salud y bienestar

La salud y el bienestar de nuestra plantilla son prioridades fundamentales para Mutual Médica. En 2024 hemos renovado las instalaciones del **Casal del Metge** en Barcelona y seguimos impulsando hábitos saludables mediante **un gimnasio gratuito y la ampliación del seguro de salud privado** con DKV.

Contamos con un Sistema de Gestión de Prevención de Riesgos Laborales, apoyado por un Servicio de Prevención Ajeno que cubre a todos los colaboradores, tanto en oficina como en teletrabajo. Durante el año, el absentismo laboral alcanzó las **12.526,4 horas**, debido principalmente al incremento de accidentes laborales y bajas por enfermedad, lo que refuerza nuestro compromiso de seguir mejorando las medidas preventivas.

Disponemos de **un Plan de Emergencia y Evacuación**, así como políticas que se actualizan anualmente y que se basan en cuatro pilares: seguridad en el trabajo, higiene industrial, medicina del trabajo y ergonomía.

La formación continua es clave, abordando temas como prevención de riesgos en oficinas, estrés laboral, incendios, primeros auxilios y salud en el teletrabajo. Además, el Comité de Salud y Seguridad, que se reúne trimestralmente, junto al **canal de denuncias y la plataforma JIRA PRL**, garantizan la atención, seguimiento y resolución de incidencias, consolidando nuestro compromiso con un entorno laboral seguro y saludable.

Igualdad y diversidad

Plan de igualdad des de 2021

Comisión de Igualdad encargada del **seguimiento y evaluación periódica** del plan.

Formación continua en igualdad de género, políticas de igualdad y procesos de selección y promoción.

Protocolo interno para la prevención y actuación ante situaciones de acoso sexual, por razón de sexo o acoso moral.

Política de Selección y Promoción Interna basada en transparencia, méritos y promoción interna prioritaria.

Documentación y recursos disponibles para todos los colaboradores en el espacio corporativo Confluence.

Nos comprometemos con los mutualistas



MutualMédica

La Mutualidad de los Médicos

En Mutual Médica trabajamos para poner al médico en el centro, mejorando continuamente coberturas y servicios, adaptándonos a un entorno cambiante y fortaleciendo la entidad gracias a la confianza y colaboración de nuestros mutualistas.

94,655 Mutualistas
(+7,5 % vs. 2023)

7.498 Nuevas altas
(+7,33 % vs. 2023)

Edad media **45,5** años

55% Mujeres
vs. **45%** Hombres

84.266 Mutualistas con
jubilación complementaria
(+8,6 %).

5.263 mutualistas menores
de 35 años

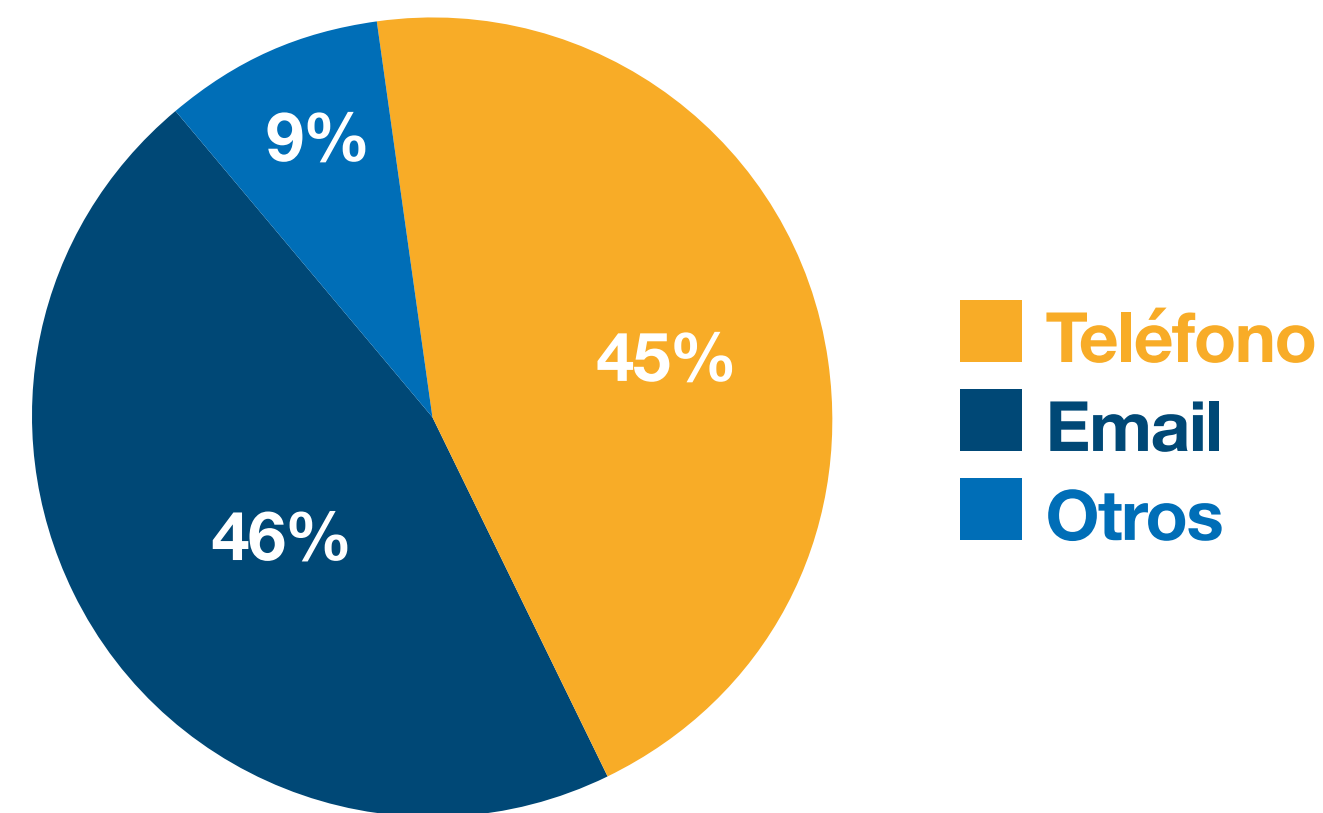
30.132 mutualistas con
alternativa a autónomos
(MEL), con **2.674** nuevas
altas (+36,35 %).

Prestaciones y beneficios

12.931 expedientes
gestionados (+9,3 %), por
valor de 37 M€.

503 expedientes de Premio
Natalidad, impulsando
conciliación familiar.

Distribución de consultas por canal



• Servicio de Atención al Cliente (SAC)

Durante el año 2024, el SAC ha gestionado un total de 4 reclamaciones, de las cuales 3 se resolvieron de forma extra-procesal.

Atención al mutualista

Mutua Médica hemos implementado un modelo de atención basado en la cercanía y la mejora continua de la experiencia del mutualista, ofreciendo un servicio integral y omnicanal.

Se ofrecen distintas opciones de contacto:

- **Online**, a través del área mutualista y otros recursos digitales. En 2024, más de **40.000** mutualistas han utilizado los canales digitales.
- **Presencial y domiciliaria**, con visitas concertadas para una atención personalizada.
- **Canal de denuncias**, que permite comunicar conductas irregulares de forma anónima.



Impacto positivo

Mutual Médica, a través de la Fundación Mutual Médica, refuerza su compromiso social generando un impacto positivo en los profesionales médicos y la comunidad. En 2024 ha consolidado diversas iniciativas en tres programas clave:

Programa **impulsar** (me)

Promueve la investigación y formación médica, apoyando especialmente a jóvenes médicos en la transición laboral mediante becas, premios y colaboraciones con instituciones académicas y hospitales.



Programa **cuidar** (me)

Busca preservar la salud física y emocional de los médicos a través de estudios, prevención, soporte psicológico, formación frente a agresiones y la humanización de los espacios hospitalarios, destacando la creación de la Cátedra de Salud de los Profesionales Sanitarios.



Programa **concienciar** (me)

Desarrolla acciones solidarias, ayuda directa a médicos con escasos recursos y proyectos que fomentan la autonomía personal mediante tecnología adaptada.

800.000 €
como fondos
destinados a cumplir
con el objetivo social
de la Fundación
Mutual Médica

05.

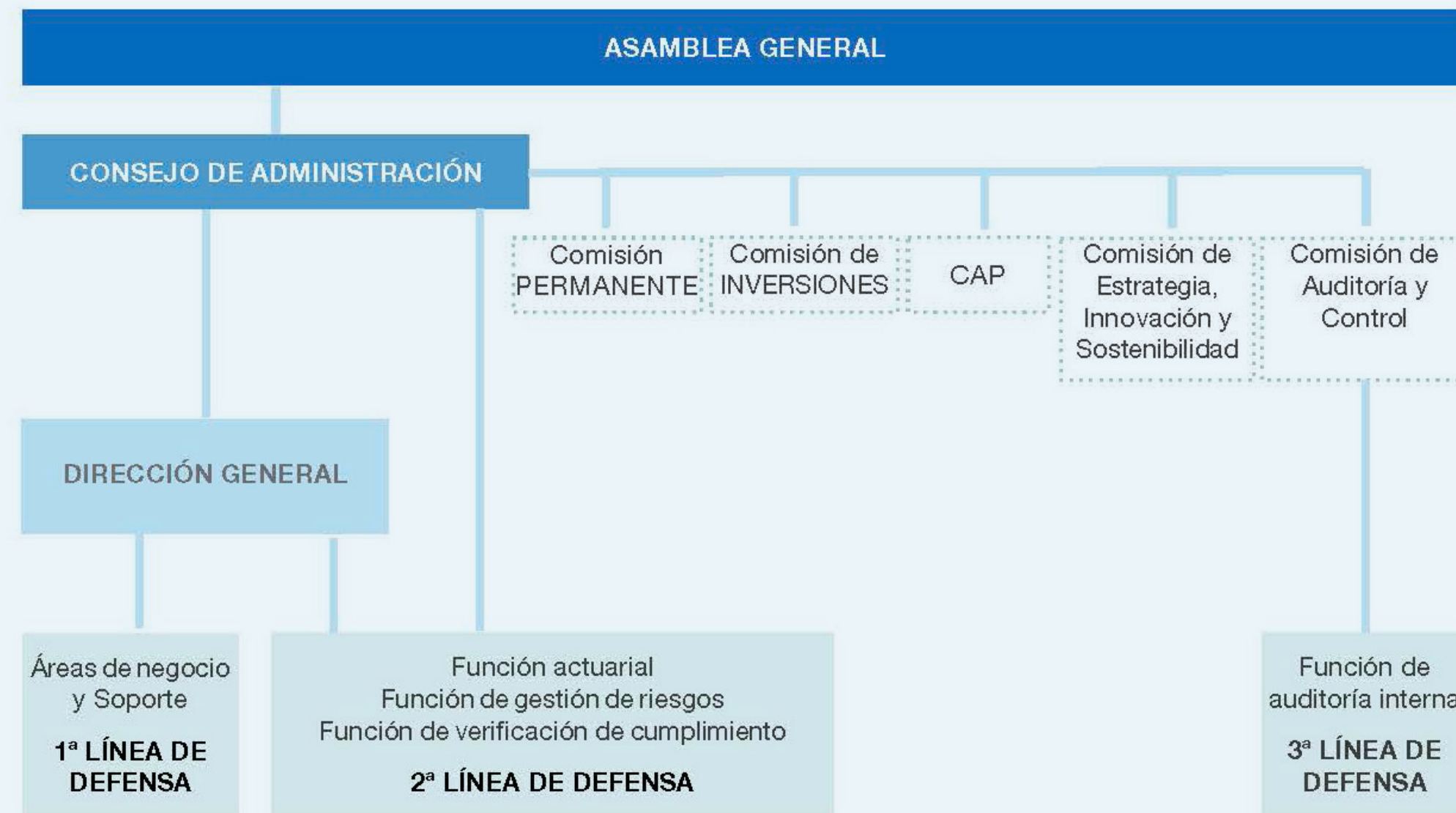
Nuestra Gestión Responsable (Governance)



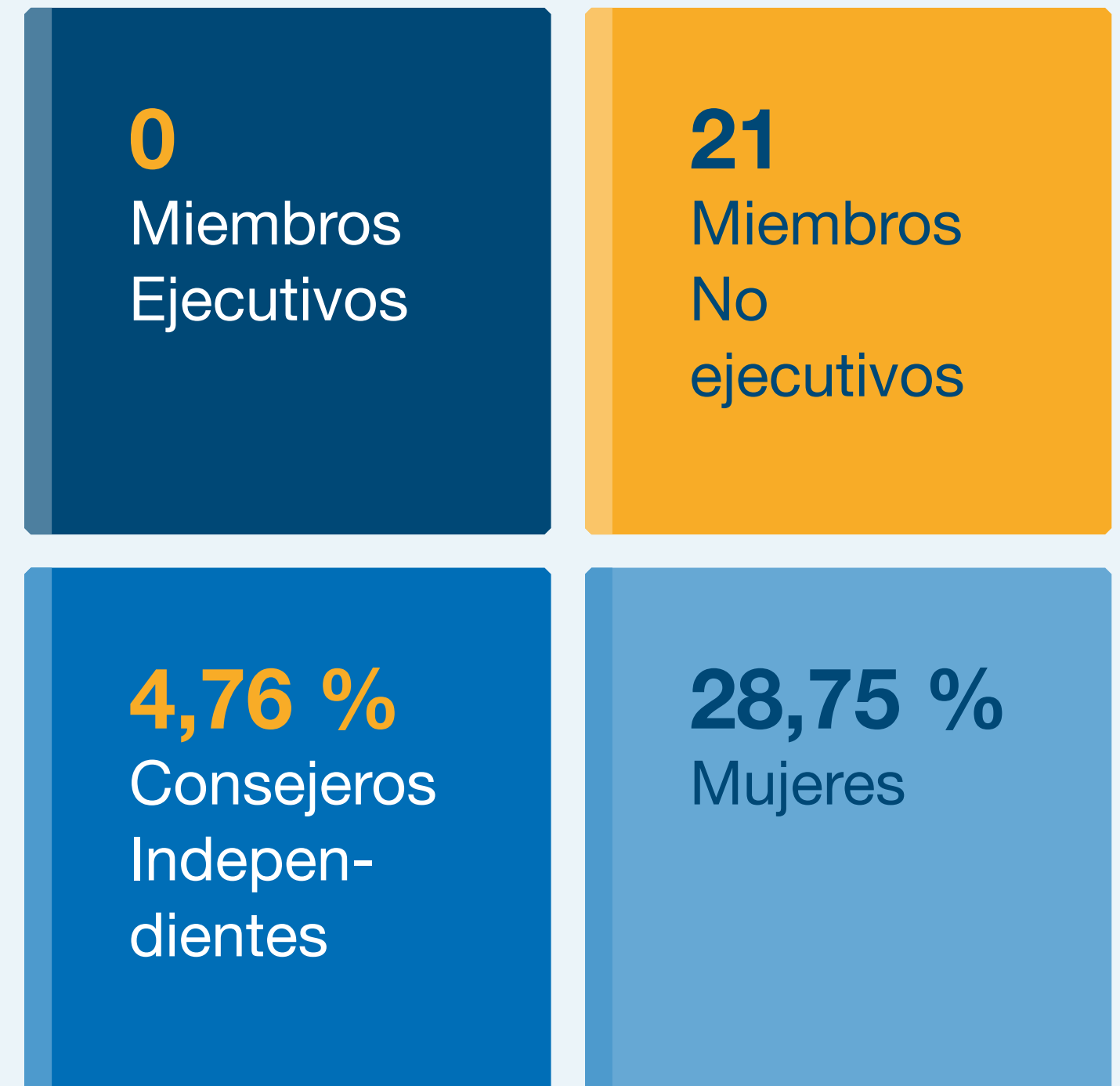
La Mutualidad de los Médicos

Tal y como establece la normativa de ordenación, supervisión y solvencia de las entidades aseguradoras, nuestro sistema de gobierno está constituido por una estructura organizativa transparente y apropiada, con una clara distribución y una adecuada separación de funciones y mecanismos eficaces para garantizar la transmisión de la información.

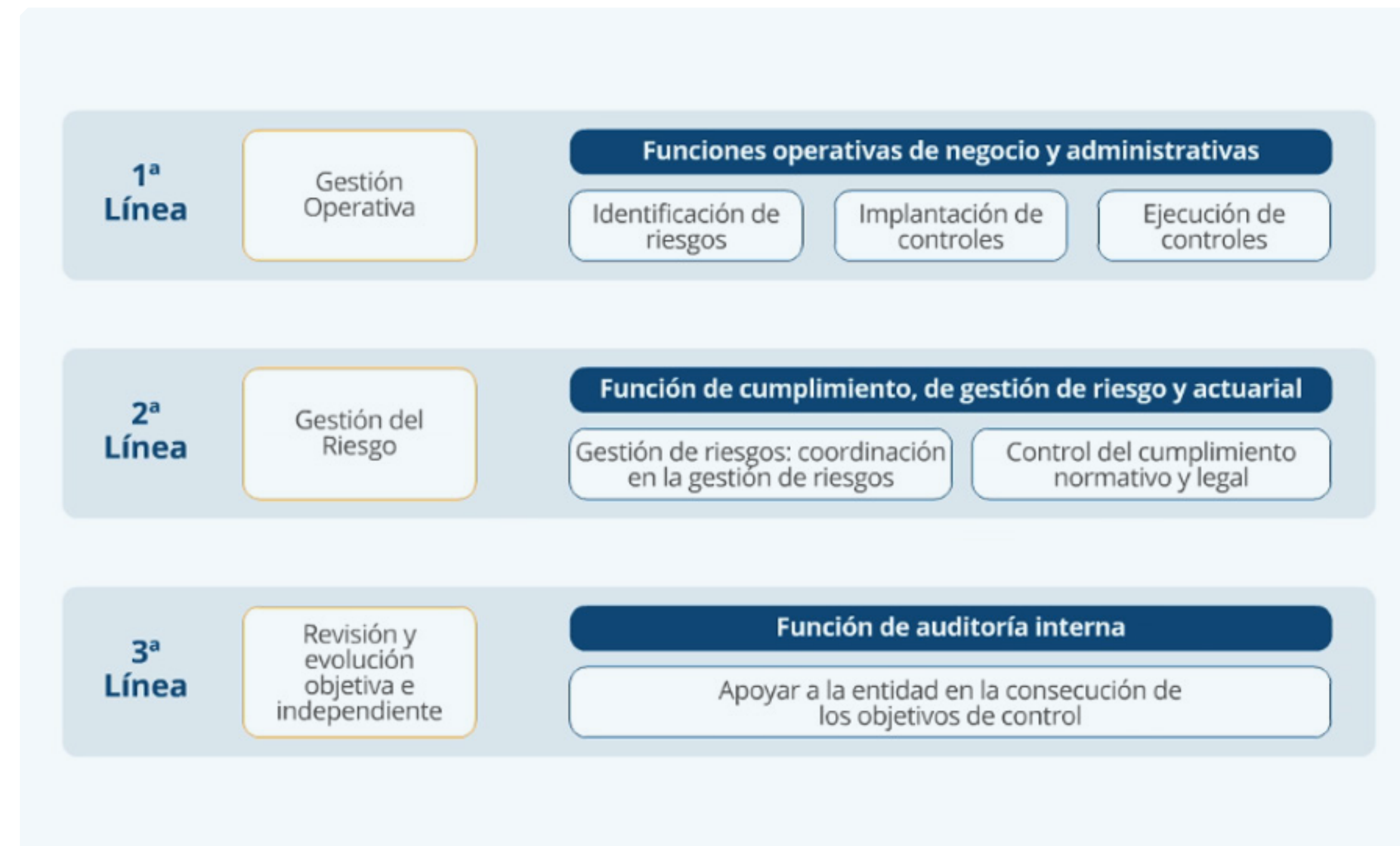
Nuestro modelo organizativo es el siguiente:



Representación numérica de los órganos de administración:



En Mutual Médica contamos con **cuatro funciones clave que responden al modelo de las tres líneas de defensa para la gestión de riesgos:**



Entre las normativas internas destacadas se encuentran:

- Estatutos sociales
- Marco de sistema de gobierno y Anexos
- Código ético
- Políticas internas: Política de anticorrupción y Política de gestión del fraude, entre otras.
- Manual de procedimientos para la Prevención del Blanqueo de Capitales y la Financiación del Terrorismo
- Plan de prevención de delitos
- Protección de datos personales y privacidad

Relación de calidad con nuestros proveedores

Gestión responsable y sostenible de proveedores

- Mutual Médica cuenta con una política formal para seleccionar proveedores según calidad, servicio, precio y criterios ASG.
- En 2024 colaboró con **556 proveedores**, priorizando aquellos que cumplen altos estándares éticos y operativos.

Supervisión continua y evaluación rigurosa

- Evaluación anual obligatoria para proveedores clave (facturación superior a **12.000 €**).
- Las adquisiciones superiores a **100.000 €** requieren comparar al menos tres ofertas para garantizar transparencia.
- Implementación de indicadores sociales alineados con ESRS S2, fortaleciendo la evaluación ASG de proveedores críticos.

Compromiso social en la cadena de suministro

- Mutual Médica solicita a sus proveedores políticas explícitas sobre diversidad e inclusión mediante cuestionarios específicos.
- Dispone de un canal formal para denuncias y mecanismos de mediación para resolver conflictos laborales graves.

Desafíos y perspectivas

- Próximo objetivo: ampliar la evaluación sistemática a más proveedores, incluyendo criterios sociales y medioambientales para fortalecer aún más el compromiso con la sostenibilidad.

06.

Magnitudes económicas y Finanzas Sostenibles

 MutualMédica

La Mutualidad de los Médicos

Principales magnitudes económicas

En el año 2024:

168,4
millones de euros en
primas en 2024

Un crecimiento en volumen de
primas de **4,1%** respecto
a 2023

Nuestro activo total asciende a
1.835 millones de euros

Un incremento del total activo
de **14,9%** respecto a 2023

Prestaciones pagadas
37,4 millones de euros

Beneficio después
de impuestos de **8,2**
millones

Ratio de solvencia de **212%**
con ajuste de volatilidad

Provisiones técnicas ascienden
a **1.450** millones de euros

Valor de mercado de nuestras
inversiones inmobiliarias
68,1 millones de euros

En 2024, Mutual Médica ha mantenido una estrategia de inversión orientada a largo plazo, centrada en deuda pública de alta calidad crediticia, principalmente europea, y en renta fija privada con calificación crediticia elevada, preferentemente del sector financiero. Durante este ejercicio, se ha aprovechado la evolución de los tipos de interés para aumentar la duración media de nuestra cartera y mejorar la diversificación geográfica, especialmente hacia deuda pública francesa, alemana y española.

Este enfoque estratégico ha permitido continuar optimizando la rentabilidad y reforzar la estabilidad del balance, contribuyendo a mantener un nivel sólido del ratio de solvencia (212 % con ajuste de volatilidad).

Nuestra cartera de inversiones en 2024

· **La renta fija** representa el 86,6 % del activo total, con un 81 % en deuda pública y un 19 % en renta fija privada, principalmente financiera.

Inversiones sostenibles

Actualmente, al menos el 70 % de nuestras inversiones incorporan criterios ASG, alcanzando el **98 %** en las inversiones de renta variable. Continuamos mejorando continuamente nuestros criterios de evaluación desde una perspectiva ASG, fundamentados en tres pilares:

- Exclusiones en inversiones directas y fondos de inversión UCITS
- Integración de riesgos ASG
- Inversiones sostenibles ISR

Además, hemos fortalecido nuestra Política de Integración de Riesgos de Sostenibilidad, estableciendo límites claros basados en criterios ASG. En 2024 hemos integrado formalmente el respeto a los derechos humanos como criterio de exclusión en nuestras decisiones de inversión y nos hemos adherido a los Principios de Inversión Responsable de la ONU.

Este enfoque refuerza el compromiso ético y sostenible de Mutual Médica, asegurando no solo la rentabilidad financiera sino también un impacto positivo a largo plazo en la sociedad.

Resumen Ejecutivo del Informe Anual Integrado de Mutual Médica 2024



La Mutualidad de los Médicos

mutualmedica.com

fundacionmutualmedica.com | jubilaciondelmedico.com