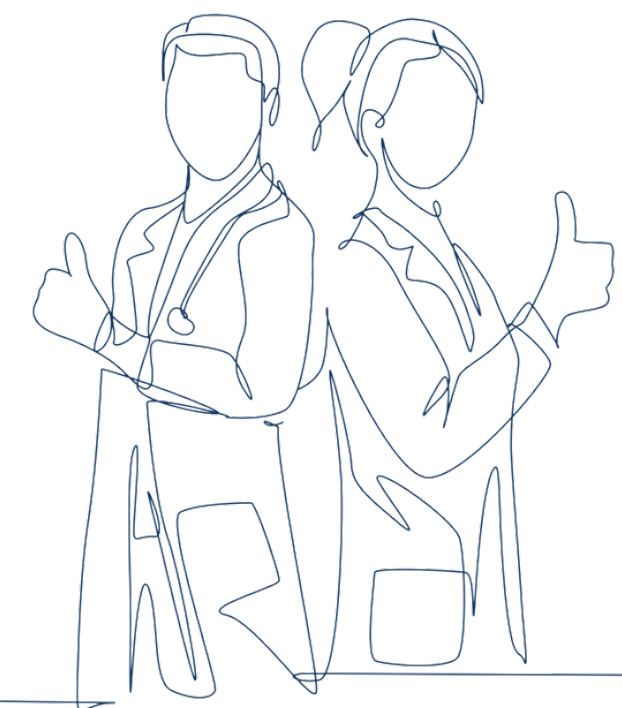


Defuncions

Quins passos segueix la meva sol·licitud de prestació?



RECORDA! Les assegurances de Mutual Mèdica com a Mutualitat de Previsió Social no formen part de la massa hereditària, per tant no han de ser incloses en la relació de béns de l'herència.



01.

Sol·licita la teva prestació

Aquestes són les vies per poder sol·licitar la teva prestació:

- A través del nostre portal de prestacions, consulta'l [aquí](#).
- Mitjançant un e-mail a prestaciones@mutualmedica.com

En la teva sol·licitud inclou sempre que sigui possible el certificat de defunció. També cal el document d'últimes voluntats i el darrer testament, si no disposes de testament ens ho pots comunicar via e-mail a prestaciones@mutualmedica.com

02.

Analitzarem la teva prestació

Quan es generi la teva sol·licitud, t'arribarà un correu electrònic confirmant que hem rebut la teva petició.

A partir d'aquell moment, els nostres equips analitzaran l'expedient i es posaran en contacte amb tu, si necessiten informació addicional.

La sol·licitud d'informació es fa amb l'única finalitat de tramitar la vostra prestació i serà tractada de manera absolutament confidencial.

03.

Documentació complementària

Un cop revisada tota la informació iniciarem el tràmit de la prestació.

T'enviarem un document perquè ens indiquis el tractament fiscal de les prestacions de l'assegurat i sol·licitarem als beneficiaris la documentació següent:

- Còpia del document nacional d'identitat o NIE
- Certificat de Fe de Vida i estat
- Document de titularitat bancària

04.

Tributació fiscal de la prestació

- En cas que les aportacions hagin estat objecte de desgravació fiscal, el pagament tributarà per IRPF.
- En cas que les aportacions no hagin estat objecte de desgravació fiscal, enviarem un certificat amb els imports que corresponen a cada beneficiari, per liquidar l'impost de successions de les nostres assegurances, requisit indispensable per poder realitzar el pagament.

05.

Primer pagament de la prestació

Un cop aprovada la teva prestació procedirem a fer el pagament.

En cas de ser necessari ens posaríem en contacte amb els beneficiaris per als aclariments oportuns.

Recorda que si tens algun dubte, pots escriure'ns a prestaciones@mutualmedica.com

06.

Tancament de l'expedient

Quan hàgim realitzat tots els pagaments corresponents, es tancarà l'expedient.

mutualmedica.com
infomutual@mutualmedica.com
900 82 88 99

