

Informe Integrat 2025

RESUM EXECUTIU

Ara, **més** que mai



MutualMédica

La Mutualitat dels Metges



Índex

Menú Interactiu



Mutual Mèdica en 2025



La Mutualitat dels Metges



Principals xifres

101.480

Metges Mutualistes

178,9 M

d'euros
Volum de Quotes

>39 M

d'euros a
Prestacions Pagades

234%

Ràtio de Solvència

Gestió d'actius **+ de 1.720 M** d'euros

Resultat després d'impostos **8,4M** d'euros

105

Anys d'experiència

19

Delegacions a
tot el país

180

Col·laboradors

534

Proveïdors actius

Hem executat el **100%** de les iniciatives planificades al Pla Director de Sostenibilitat 2023-2025

Completem al 100% el Pla Director de Sostenibilitat 2023-2025

Mutual Mèdica ha completat íntegrament el seu Pla Director de Sostenibilitat, que incloïa 44 iniciatives orientades a integrar els criteris ASG a tota l'organització.

- S'ha reforçat la comunicació ASG amb els grups d'interès i s'han revisat les competències per impulsar l'equitat i el desenvolupament professional.
- S'ha promogut la participació interna mitjançant un programa de voluntariat corporatiu.
- S'han vinculat els objectius ASG a la remuneració i s'ha consolidat el marc ambiental i d'inversió responsable amb polítiques específiques i reporting alineat amb els PRI

Assolim els 100.000 mutualistes

Aquest any hem assolit una fita històrica en superar la xifra de 100.000 mutualistes, consolidant-nos com la mutualitat de referència per als metges a Espanya. Amb més d'un segle de trajectòria.

Aquest assoliment reforça la nostra missió i ens impulsa a continuar evolucionant sense perdre la nostra essència: protegir i estar al costat de qui cuida de la salut de la societat.

Inauguració del Casal del Metge

El Casal del Metge reobre les seves portes com a símbol renovat de la professió mèdica. Des de la seva construcció l'any 1932, aquest edifici emblemàtic ha representat la unitat i la fortalesa del col·lectiu mèdic. Després d'una rehabilitació integral iniciada el 2023 i finalitzada el 2024, l'històric immoble obre una nova etapa com a seu de Mutual Mèdica, combinant el respecte pel seu llegat arquitectònic amb una visió plenament orientada al futur.

Innovació i Experiència del Mutualista

L'organització ha intensificat la seva aposta per la Intel·ligència Artificial com a eina estratègica per transformar processos interns i millorar l'experiència del mutualista.

Llançament de Código Médico Podcast

Obrim un nou espai de diàleg i aprenentatge amb Código Médico, el podcast de Mutual Mèdica fet per metges i per a metges. En la seva primera temporada.

Una conversa directa, amb històries i consells pràctics, que reforça el nostre compromís d'estar al costat del col·lectiu mèdic també des de la reflexió, la inspiració i l'impuls al desenvolupament personal i professional.

01. Coneix Mutual Mèdica



La Mutualitat dels Metges

A Mutual Mèdica gestionem la nostra activitat sobre tres pilars fonamentals. Primer, el **creixement sostenible i la qualitat en la gestió**, promovent la innovació, la millora contínua i la inversió en tecnologia per oferir solucions adaptades a cada etapa de la trajectòria professional de més de 100.000 mutualistes.

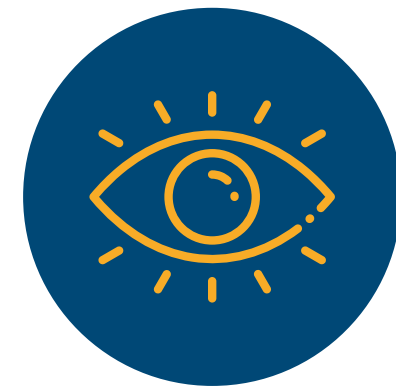
Segon, **el compromís amb els mutualistes i la comunitat**, reinvertint els excedents en prestacions i beneficis socials que milloren el seu benestar professional i donant suport, a través de la Fundació Mutual Mèdica, al talent jove i a la recerca mèdica.

I tercer, **la implicació progressiva dels mutualistes**, fomentant la seva participació en els processos de decisió i promovent una gestió transparent i alineada amb les seves necessitats.



Missió

Assegurar que els metges puguin exercir la professió amb tranquil·litat.



Visió

Ser l'entitat asseguradora de confiança per a tots els metges.



Valors

Eficiència · Responsabilitat
Integritat · Compromís.

1920

Mutual Mèdica es funda a Barcelona per un grup de metges presidit pel Dr. Higiní Sicart Soler.

1936

Durant la guerra civil espanyola, Mutual Mèdica va continuar donant suport al col·lectiu i va complir amb tots els compromisos adquirits amb els mutualistes.

1991

Es creen els Premis a la Investigació Mutual Mèdica per donar suport i impulsar els joves talents mèdics. Es passa del sistema de capitalització col·lectiva a la individual.

2002

Mutual Mèdica obre les seves oficines a diferents ciutats espanyoles donant així millor atenció a tots els metges del territori espanyol.

1930

Es construeix la seu de la mutualitat, el Casal del Metge, a Barcelona.

1946

Es va fer una reunió general de mutualistes i es va escollir el primer Consell d'Administració de l'entitat.

1993

Es crea Europa Medica, l'agrupació europea que engloba les entitats de previsió social, de la qual Mutual Mèdica és soci fundador.

2007

Mutual Mèdica es converteix en l'alternativa al RETA per als metges de tot Espanya.

2008

Mutual Mèdica s'amplia gràcies a la unificació amb Caixa de Cantàbria.

2025

Mutual Mèdica arriba als 100.000 mutualistes.

2024

Finalitzen les obres de reforma del Casal del Metge de Barcelona.

2022

S'inicien les obres de renovació de la seu històrica del Casal del Metge a Barcelona

2021

S'inicia el Pla de Transformació Digital i Sostenible de l'entitat per donar una resposta millor a les noves necessitats dels mutualistes i del col·lectiu mèdic.

2015

Es crea la Fundació Mutual Mèdica que realitza la tasca de la recerca permanent del benestar del metge, tant en l'àmbit de la cura personal com del creixement professional.

Propòsit

Vetllar per la tranquil·litat i la seguretat dels metges i les seves famílies, en les diferents etapes de la seva vida.

Què oferim:

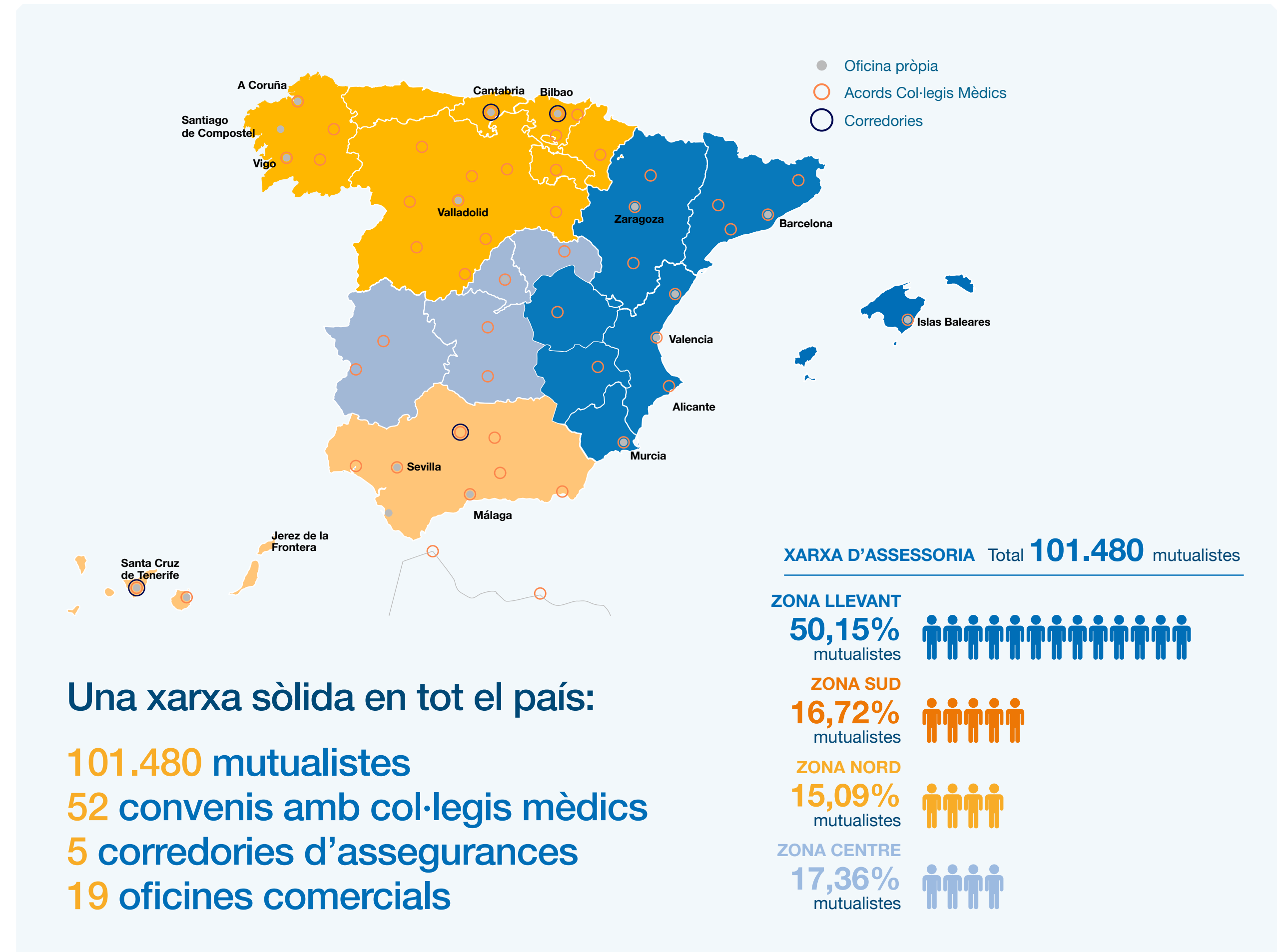
- **Assegurances especials:**
 - Assegurança MEL
 - Pla Mutual Jove
- **Assegurances professionals:**
 - Assegurança d'incapacitat
 - Assegurances de ciberseguretat i Protecció de dades
 - Assegurances de consulta
- **Assegurances personals:**
 - Assegurança de vida
 - Assegurança d'orfandat
 - Assegurança de dependència
 - Assegurança de la llar
 - Assegurança de cotxe i moto
 - Assegurança de salut
 - Assegurança de Responsabilitat Civil
- **Estalvi - inversió:**
 - Assegurances per a l'estalvi
 - Assegurances per a la inversió
 - Assegurança per a la jubilació



Desenvolupament de negoci

El 2025, Mutual Mèdica reforça el seu acompanyament als mutualistes, amb focus en les seves necessitats.

- **Àrea Mutualista:** més de 48.000 mutualistes utilitzen activament la plataforma, amb més de 200.000 accessos anuals; s'han incorporat millores com la consulta del capital acumulat en productes d'estalvi i jubilació, l'actualització del DNI mitjançant OCR i l'ampliació de la regularització de l'Assegurança MEL també a mutualistes bonificats.
- **Organització comercial:** els equips d'assessorament, captació i cartera compleixen amb els objectius i mantenen creixement.
- **IA i eficiència:** s'ha desenvolupat un agent intern d'intel·ligència artificial per resoldre consultes sobre productes, garantint coherència en el discurs comercial i millorant l'eficiència interna.
- **Simuladors web:** s'han incorporat noves eines per calcular quotes i capitals a venciment, amb més de 20.000 visites en un any, reforçant la transparència, l'autonomia del mutualista i l'accessibilitat a la informació.



02.

La Sostenibilitat en Mutual Mèdica



MutualMèdica

La Mutualitat dels Metges

A Mutual Médica hem definit una estratègia integral per reforçar el nostre compromís amb la sostenibilitat i assegurar que les nostres actuacions aportin valor tant als grups d'interès com a l'entorn. Per a això, hem desenvolupat diferents polítiques, plans i programes que permeten integrar els nostres principis en la gestió de l'entitat:



Política de Sostenibilitat

- La Política de Sostenibilitat estableix el marc que integra els compromisos ASG de Mutual Médica, alineant la seva actuació amb els ODS i els Principis per a la Inversió Responsable, i reforçant un model d'economia col·laborativa basat en l'ajuda mútua, la reinversió de beneficis i la generació d'impacte social. Aquest enfocament, consolidat al llarg de més d'un segle, impulsa una gestió responsable que transcendeix els resultats financers, integra criteris sostenibles en totes les activitats i promou la innovació, la millora contínua i la creació de valor per als mutualistes, el col·lectiu mèdic i la societat.

Pla Director de Sostenibilitat 2023-2025

- Estructurat al voltant de tres objectius clau: la mitigació dels riscos actuals i potencials de l'entitat, la gestió estratègica de les iniciatives de sostenibilitat i la promoció d'oportunitats al llarg de la cadena de valor.

- Per donar resposta a aquests objectius, el pla s'articula en set línies estratègiques que aborden els aspectes ASG rellevants per a Mutual Médica i pels seus grups d'interès, amb especial atenció als mutualistes, i que es sustenten en els resultats de l'anàlisi de materialitat.

Iniciatives desenvolupades el 2025

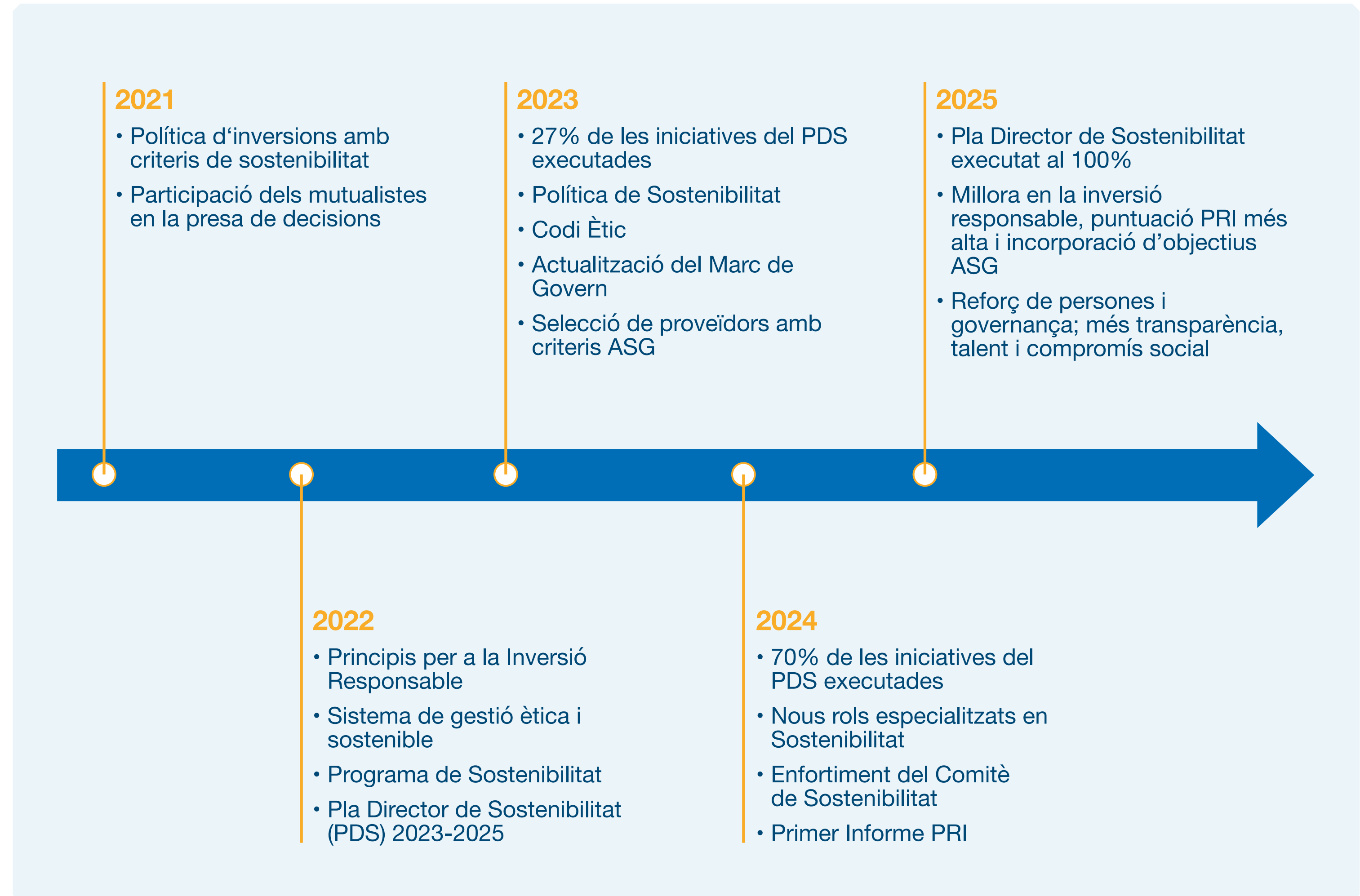
- Comunicació ASG:** Transparència i accés a informació rellevant per als grups d'interès.
- Persones i talent:** Impuls al desenvolupament professional i a l'equitat interna.
- Voluntariat corporatiu:** Llançament d'un pla específic de voluntariat. Foment de la participació en iniciatives socials.
- Remuneració vinculada a sostenibilitat:** Integració d'objectius ASG en el sistema retributiu. Alineació entre rendiment, sostenibilitat i valor a llarg termini.
- Compromís ambiental i climàtic:** Aplicació de la Política de Sostenibilitat i la Política d'Inversions.

Els nostres grups d'interès

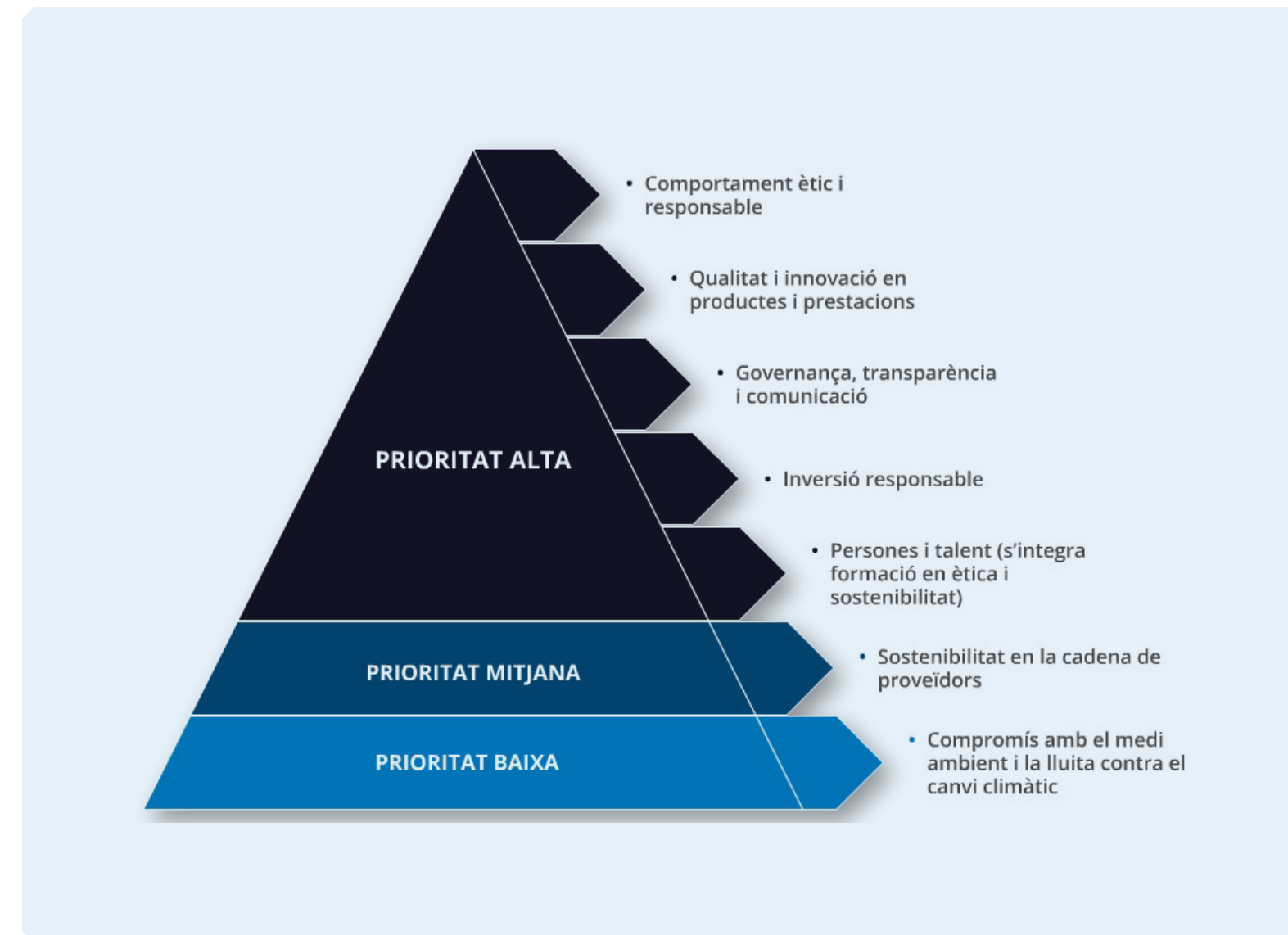
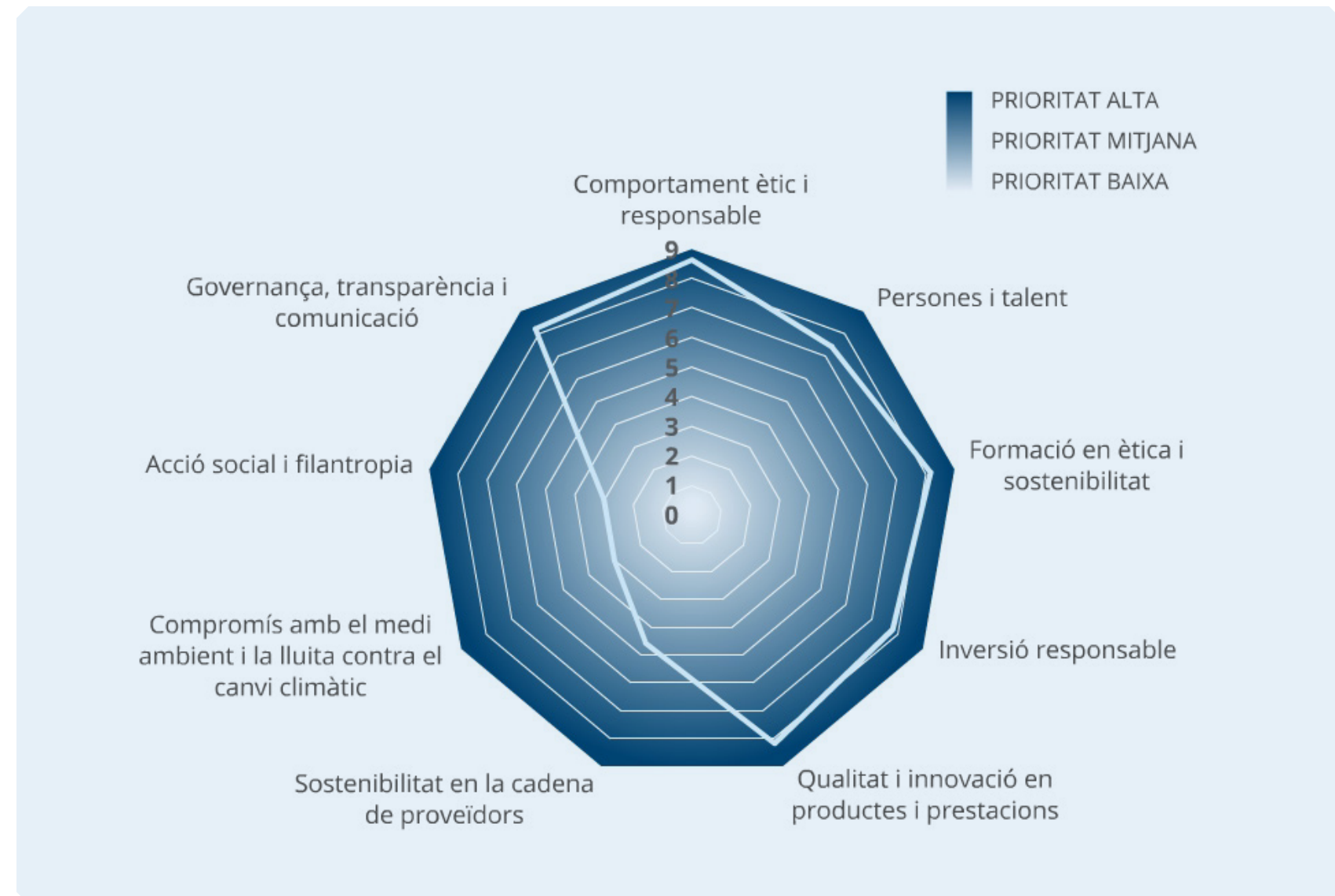


Fets Destacats en Sostenibilitat

El **2025**, Mutual Mèdica ha consolidat la seva estratègia de sostenibilitat.



Anàlisi de materialitat i contribució dels ODS



La nostra estratègia de sostenibilitat, alineada amb sis ODS prioritaris, ens permet contribuir positivament al nostre entorn i afrontar de manera responsable els principals reptes globals.



El 2022, Mutual Mèdica va fer la primera anàlisi de materialitat per identificar els temes clau per a l'entitat, comprendre les preocupacions dels grups d'interès i alinear l'estratègia de sostenibilitat amb les seves expectatives. El procés va incloure la definició de grups d'interès, l'anàlisi de millors pràctiques sectorials i la consulta a través d'entrevistes i enquestes.

L'anàlisi de doble materialitat del 2025 dona continuïtat a aquest primer exercici, incorporant criteris metodològics més avançats i una **comprensió més profunda de l'impacte mutu entre Mutual Mèdica i el seu entorn**. Els resultats obtinguts constitueixen la base per a l'elaboració del nou pla estratègic de sostenibilitat.

03.

Ens comprometem amb el Medi ambient (Environmental)



MutualMédica

La Mutualitat dels Metges

A Mutual Médica, la sostenibilitat és un eix estratègic, alineat amb l'Acord de París i els ODS. Comptem amb un Comitè de Sostenibilitat que integra objectius climàtics en la presa de decisions i supervisa el Pla Director de Sostenibilitat 2023-2025.



Estratègia de digitalització i reducció de paper

El 2025 vam avançar cap a una oficina sense paper mitjançant comunicacions electròniques certificades, assessorament virtual, signatura digital i autogestió, aconseguint reduir el nostre consum de paper a 3.234 kg (-3,4 % respecte al 2024) i contribuint així a la preservació d'arbres madurs.



Gestió hídrica

El consum d'aigua va ser de 703 m³ gràcies a sistemes de recirculació i cabal controlat.



Consum de combustibles

El consum de gasoil de la nostra flota va ser de 3.568 litres.
El consum de gasolina va ser de 40.948 litres.



Optimització energètica

El consum elèctric va ser de 346.699 kWh (+33 % en comparació amb els 260.306 kWh del 2024), associat al creixement i obres, compensat amb mesures d'eficiència:

- Instal·lació de panells fotovoltaics (10,47 kWp) amb producció estimada de 12.000 kWh anuals.
- Substitució d'il·luminació per LED, millores en aïllament i recuperació d'energia en climatització i ventilació.
- Millores en l'aïllament de l'edifici amb l'objectiu d'incrementar la seva eficiència tèrmica.



Gestió de residus

Els residus són gestionats per entitats autoritzades, garantint el compliment ambiental.

Adaptació i mitigació del canvi climàtic

Mutual Mèdica continua avançant en la mesura i gestió de la seva petjada de carboni, incorporant el 2024 per primera vegada les emissions d'Abast 3. La petjada de carboni el 2025 va mostrar un increment, assolint **225,88 t CO₂eq.**

S'ha reforçat la mobilitat sostenible, amb un **98 %** de la flota comercial composta per vehicles híbrids i formació contínua en conducció eficient.

Des del 2021, col·laborem amb **Bosquia** en la reforestació de la comarca de La Selva (Girona), havent plantat 300 arbres autòctons que absorbiran 50 tones de CO₂ en 30 anys.

Mutual Mèdica continua avançant en la modernització de les seves **infraestructures** amb l'objectiu de millorar l'eficiència operativa i reduir el seu impacte ambiental, integrant criteris de sostenibilitat en les actuacions de renovació.

Els avanços aconseguits durant el 2025 reflecteixen l'**impacte positiu** de la nostra estratègia de sostenibilitat, amb millores significatives en la gestió responsable i la reducció del consum d'aigua i paper. Al mateix temps, identifiquem reptes que requereixen atenció contínua, com l'increment de la petjada de carboni vinculat a un major ús de combustible i la dependència de la xarxa elèctrica.

Emissions de Gasos d'Efecte Hivernacle	Unitats	2025	2024
Emissions Abast 1 Emissions directes generades a través del consum de combustible als vehicles de la flota.	T CO ₂ eq	99,73	92,65
Emissions Abast 2 Emissions indirectes pel consum de electricitat.	T CO ₂ eq	98,12	67,68
Total (Abast 1 + 2)	T CO₂eq	197,85	160,33
Emissions Abast 3 Altres emissions indirectes, associades a la missatgeria	T CO ₂ eq	28,04	10,42
Total (Abast 1 + 2 + 3)	T CO₂eq	225,88	170,75
Indicadors Petjada de Carboni	Unitats	2025	2024
Emissions per col·laborador	T CO ₂ eq /col·laborador	1,10	0,87
Emissions per primes	T CO ₂ eq /milions de €	1,11	0,95

04.

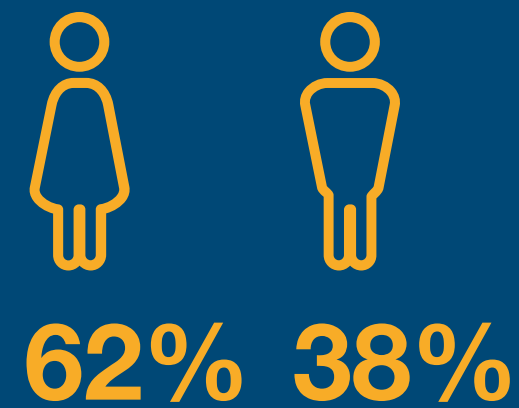
Ens comprometem amb la Societat (Social)



Ens comprometem amb els nostres col·laboradors

En Mutual Mèdica estem convençuts que l'èxit de l'organització depèn de l'esforç i la passió de cada col·laborador. Per això, impulsem el seu benestar, fomentem una cultura participativa i reforçem el seu compromís.

El nostre equip:



El Comitè de Direcció està compost per **2** dones i **4** homes

El **99%** de la plantilla té contracte indefinit i el **98%** a jornada completa.

Comptem amb la certificació d'**Empresa Familiarment Responsable**. El 2025, mantenim el **nivell B Proactiu**.

La formació en Mutual Mèdica

Al 2025 hem comptat amb tres categories de formació:

- **Habilitats i competències:** formacions obertes i voluntàries
- **Coneixement normatiu:** obligatòries per a tota la plantilla
- **Banc de coneixements:** hàbits saludables, nutrició i esport

7.414 hores de formació impartides als nostres empleats el 2025

38 hores de formació mitjanes anuals a dones

39 hores de formació mitjanes anuals a homes

Conciliació

+40 mesures per facilitar la conciliació agrupada en 5 tipus:

- Qualitat de feina
- Flexibilitat
- Suport a les famílies
- Igualtat d'oportunitats
- Desenvolupament personal i professional

Ens comprometem amb els nostres col·laboradors

Salut i benestar

La salut i el benestar de la nostra plantilla continuen sent una prioritat per a Mutual Mèdica. En 2025 s'ha completat una renovació integral de les instal·lacions del **Casal del Metge** a Barcelona, i es continua promovent un estil de vida saludable a través de **l'accés gratuït** a un gimnàs per a tot l'equip.

L'entitat disposa d'un **Sistema de Gestió de Prevenció de Riscos Laborals**, recolzat per un **Servei de Prevenció Aliè** que dona cobertura a la totalitat dels col·laboradors, tant en modalitat presencial com en teletreball. Durant l'any, l'absentisme laboral es va situar en **16.838,6 hores**, principalment a conseqüència de l'augment de baixes mèdiques de llarga durada, la qual cosa posa de manifest la importància de continuar reforçant les mesures preventives.

Així mateix, comptem amb un **Pla d'Emergència i Evacuació** i amb polítiques que es revisen periòdicament, estructurades entorn de quatre àmbits clau: seguretat en el treball, higiene industrial, medicina del treball i ergonomia.

La formació en matèria de salut i benestar continua sent un element essencial, incloent continguts com a prevenció de riscos en oficines, gestió de l'estrès, actuació davant incendis, primers auxilis i prevenció en el treball a distància. El Comitè de Salut i Seguretat, que es reuneix de manera trimestral, juntament amb **els mecanismes interns de comunicació i seguiment**, asseguren la correcta gestió i resolució d'incidències, reforçant el compromís de l'entitat amb un entorn laboral segur i saludable.

Igualtat i diversitat

Pla d'igualtat des del 2021.

Comissió d'Igualtat encarregada del **seguiment, avaluació periòdica i proposta de millores del pla**.

Impulso d'iniciatives de sensibilització i formació en igualtat i diversitat dirigides a la plantilla.

Protocol intern per a la prevenció i actuació enfront de l'assetjament sexual, per raó de sexe i assetjament moral, aplicable a tot l'entorn laboral.

Política de Selecció i Promoció Interna basada en transparència, igualtat d'oportunitats, mèrit i prioritització del talent intern.

Foment de la diversitat generacional mitjançant iniciatives com Mutual Connexió, que promouen l'intercanvi de coneixement i experiències entre professionals.

Ens comprometem amb els mutualistes

En Mutual Mèdica treballem per a situar al metge en el centre, reforçant el seu benestar i desenvolupament professional, i contribuint al reforç del col·lectiu mitjançant la reinversió de valor i la confiança dels nostres mutualistes.

101.480 Mutualistes
(+7,1 % vs. 2024)

6.716 Noves altes

Edat mitjana **45** anys

56% Dones
vs. **44%** Homes

90.590 Mutualistes amb
jubilació complementària
(+7,5 %).

31.707 mutualistes menors
de 35 anys

31.472 mutualistes amb
alternativa a autònoms
(MEL), amb **2.617** noves
altes (+35,21 %).

Prestacions i beneficis

13.382 expedients
gestionats (+3,49%), per
valor de 39 M€.

726 expedients de
Premi Natalitat, impulsant
conciliació familiar.

Mutual Mèdica situa el benefici social com un eix clau, impulsant el benestar i desenvolupament del col·lectiu mèdic a través de la Fundació Mutual Mèdica. Mitjançant iniciatives en formació, salut i benestar, contribueix a generar un impacte positiu en la societat. En 2025 ha consolidat diverses iniciatives en tres programes clau:

Programa **impulsar** (me)

Reforça el creixement professional i la innovació mèdica mitjançant beques, premis i formació especialitzada, amb una dotació superior a 500.000 euros que impulsa projectes amb valor clínic i social.



Programa **cuidar** (me)

Promou el benestar integral — físic, mental i emocional— dels metges a través d'iniciatives de prevenció, salut mental i millora dels entorns laborals, destacant la Càtedra Galatea.



Programa **concienciar** (me)

Impulsa l'acció social i la solidaritat, amb iniciatives com el programa de Mentorització del Metge Rural, orientat a reduir l'aïllament professional i enfortir la pràctica mèdica en entorns rurals.

800.000 €
com a fons destinats a complir amb l'objectiu social de la Fundació Mutual Mèdica

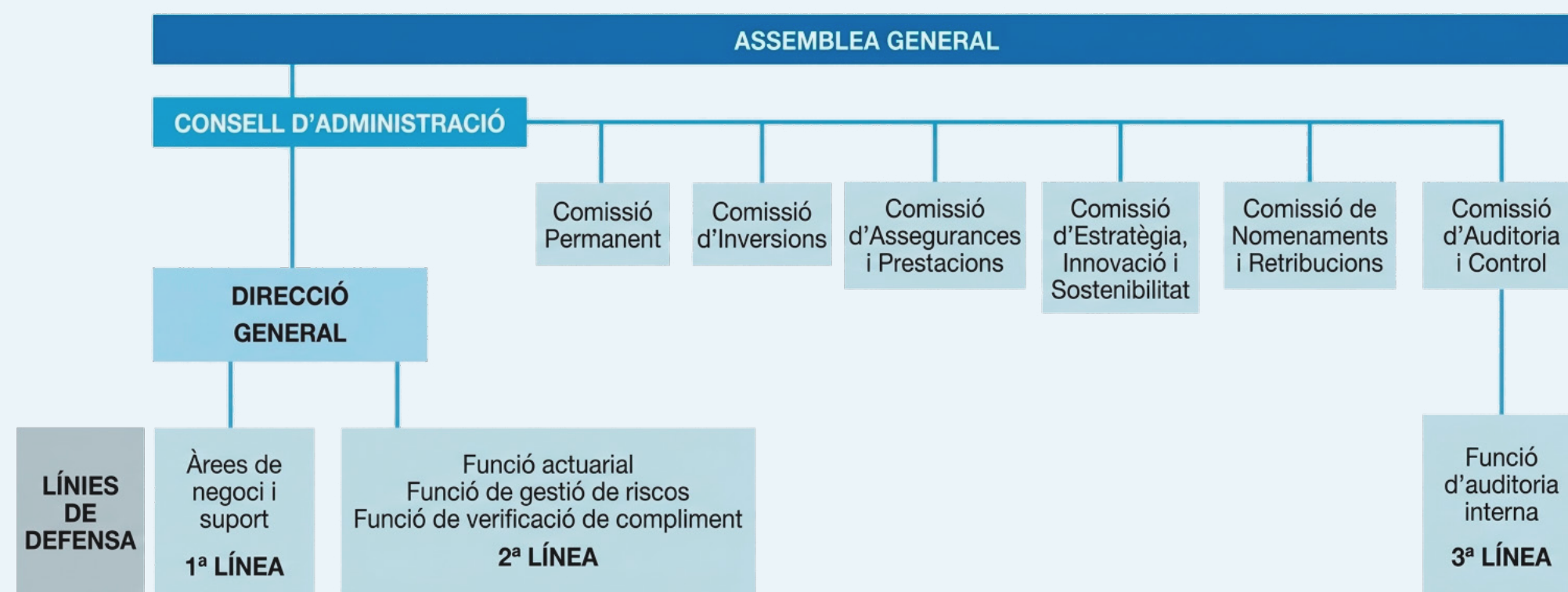
05.

La nostra Gestió Responsable (Governance)



En línia amb la normativa d'ordenació, supervisió i solvència de les entitats asseguradores, el nostre sistema de govern es recolza en una estructura organitzativa sòlida i transparent, amb una clara distribució de funcions i mecanismes eficaços que garanteixen una adequada gestió de riscos i el compliment normatiu.

El nostre model organitzatiu és el següent:



Representació numérica dels òrgans d'administració:

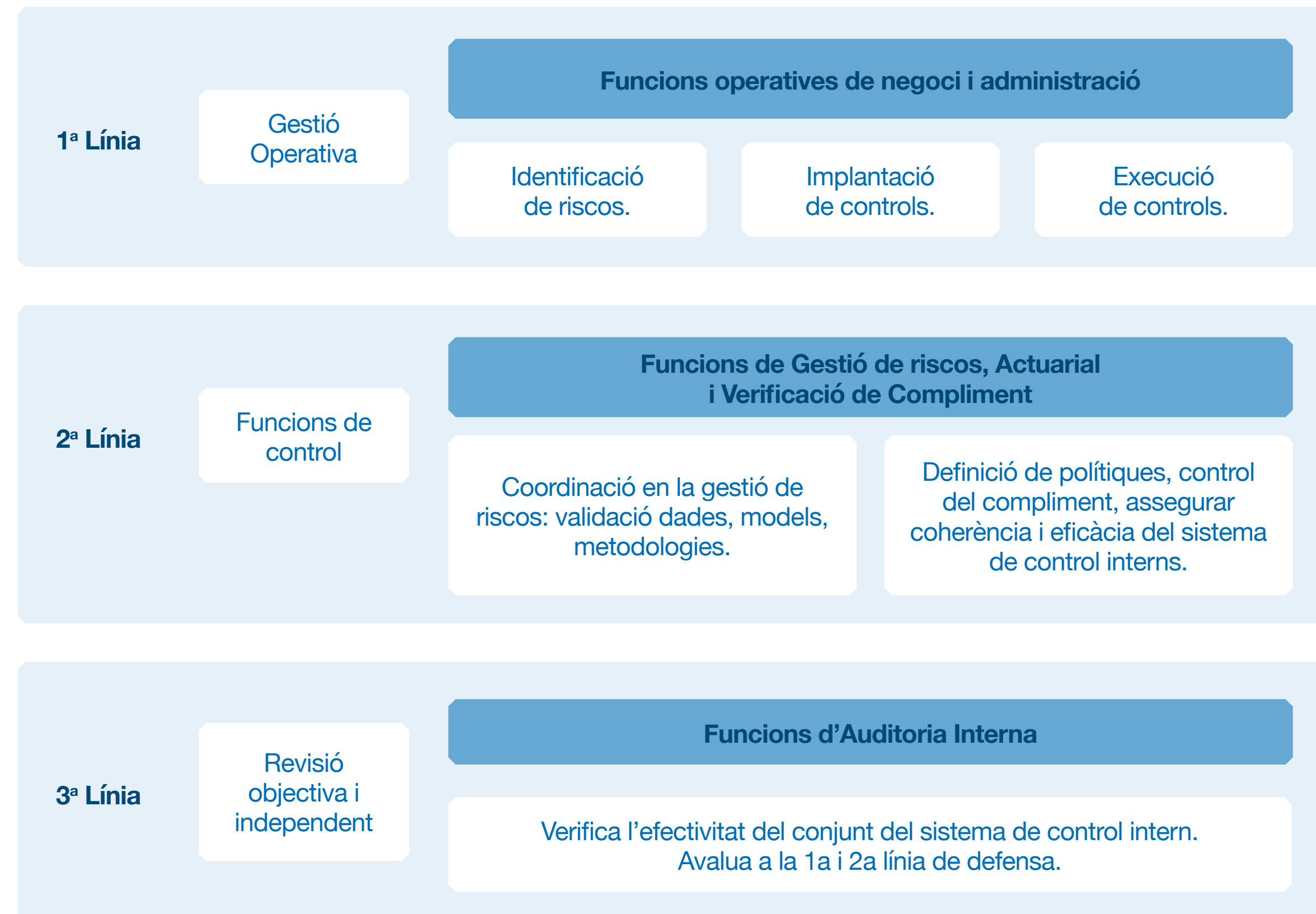
0
Membres Executius

20
Membres No Executius

5 %
Consellers Independents

30 %
Dones

A Mutual Mèdica comptem amb **quatre funcions clau que responen al model de les tres línies de defensa per a la gestió de riscos:**



Entre les normatives internes destacades es troben:

- Estatuts socials
- Marc del sistema de govern i annexos, que incorpora la professionalització del Consell, la creació de la Comissió de Nomenaments i Retribucions i la nova Política de Conflictes d'Interès
- Codi Ètic
- Polítiques internes: Política d'anticorrupció i Política de gestió del frau, entre altres • Manual de procediments per a la Prevenció del Blanqueig de Capitals i la Finançament del Terrorisme
- Pla de prevenció de delictes
- Protecció de dades personals i privacitat
- Pla de Continuitat de negoci
- Marc de resiliència operativa digital, en compliment del Reglament DORA
- Polítiques i procediments en matèria de seguretat de la informació, gestió de riscos TIC i actuació davant incidents de seguretat o filtracions

Mutual Mèdica compta amb un vigorós sistema de control intern que assegura el compliment de normatives internes i externes.

Relació de qualitat amb els nostres proveïdors

Gestió responsable i sostenible de proveïdors

- Mutual Mèdica compta amb una Política d'Adquisició de Béns i Serveis que estableix criteris de selecció basats en qualitat, eficiència i correcta prestació del servei.
- En 2025 va col·laborar amb 534 proveïdors, avaluats segons criteris tècnics, econòmics i d'acompliment, alineats amb els valors corporatius.

Supervisió contínua i avaluació rigorosa

- Avaluació de proveïdors en funció del seu nivell de facturació, amb reporti a la Direcció i a la Comissió d'Auditoria i Control (CAYC).
- Per a adquisicions de major envergadura es requereix la comparació de, almenys, tres ofertes, garantint transparència i eficiència en el procés de selecció.

Compromís social a la cadena de subministrament

- Mutual Mèdica promou principis d'equitat, diversitat i inclusió en la selecció i gestió de proveïdors, alineant les seves pràctiques amb els valors de l'entitat.
- Disposa d'un canal de denúncies i mecanismes de mediació per a la resolució de conflictes, garantint un entorn just i transparent en la cadena de valor.

Desafiaments i perspectives

- Objectiu de continuar enfortint la integració de criteris de sostenibilitat en la gestió de proveïdors, reforçant una cadena de valor responsable i alineada amb l'estratègia de l'entitat.

06.

Magnituds econòmiques i Finances Sostenibles



MutualMèdica

La Mutualitat dels Metges

Principals magnituds econòmiques

En 2025, Mutual Mèdica ha continuat consolidant la seva posició en el sector assegurador gràcies al seu enfocament estratègic basat en l'excel·lència del servei al mutualista, la innovació en solucions asseguradores, la transformació digital, la gestió eficient del risc financer i la integració de criteris sostenibles (ASG). Aquest creixement s'ha vist reflectit en l'increment del nombre de mutualistes i del volum d'ingressos per primes, evidenciant la confiança dipositada en l'entitat, així com una sòlida gestió econòmica que garanteix l'estabilitat operativa i financera.

178,9 milions d'euros en primes en 2025. Un creixement del 7,2% respecte a 2024.

El nostre actiu total ascendeix a **1.862** milions d'euros. Un creixement del 1,5% respecte a 2024.

Augment del **4,4%** en prestacions pagades respecte a 2024.

Benefici després d'impostos de **8,4** milions d'euros

Ràtio de solvència de **234%** amb ajust de volatilitat. I del 218% sense aplicar mesures transitòries o permanents permeses per Solvència II.

Els actius que estem gestionant arriben a més de **1.720** milions d'euros.

En 2025, Mutual Mèdica ha mantingut una estratègia d'inversió orientada a llarg termini, centrat en deute públic i renda fixa corporativa de països OCDE, amb un enfocament basat en criteris ALM. Durant aquest exercici, l'entorn ha estat marcat per una elevada volatilitat en els mercats de renda fixa i canvis en les polítiques monetàries, la qual cosa ha reforçat la necessitat d'una gestió prudent i estratègica de la cartera.

Aquest enfocament estratègic ha permès continuar optimitzant la rendibilitat i reforçar l'estabilitat del balanç, contribuint a mantenir una rendibilitat del 3,31% i un nivell sòlid del ràtio de solvència (234% amb ajust de volatilitat).

La nostra cartera d'inversions en 2025

- **La renda fixa** representa més del 80% de l'actiu total, amb una composició aproximada del 78% en deute públic i un 22% en renda fixa privada, principalment del sector financer.
- El **ràting mitjà de la cartera** es manté en A+, amb un fort èmfasi en qualitat creditícia alta i una reducció de l'exposició a actius *high yield*.
- En **inversions immobiliàries** no es van identificar oportunitats d'inversió directa alineades amb la política de l'entitat, encara que es va incorporar un fons especialitzat en residències d'estudiants amb un compromís de **5 milions d'euros**.
- En **actius alternatius** es manté una exposició rellevant, centrada principalment en *direct lending* i infraestructures, reforçada mitjançant la subscripció de quatre nous fons amb un **capital compromès**, buscant estabilitat i rendibilitat ajustada al risc.

Inversions sostenibles

Actualment, el 100% de les nostres inversions incorporen criteris ASG.

Actualment, el 100% de les nostres inversions integren criteris ASG, consolidant la incorporació de factors ambientals, socials i de governança en la gestió de la cartera. Continuem millorant de manera constant els nostres criteris d'avaluació des d'una perspectiva ASG, fonamentats en tres pilars:

- Exclusions en inversions directes i fons d'inversió UCITS
- Integració de riscos ASG
- Inversions sostenibles ISR

A més, hem reforçat la nostra Política d'Integració de Riscos de Sostenibilitat, establint límits clars basats en criteris ASG i consolidant la seva aplicació en totes les decisions d'inversió. Així mateix, es manté la integració de criteris de respecte als drets humans com a element clau en els processos d'exclusió i avaluació.

Aquest enfocament reforça el compromís ètic i sostenible de Mutual Mèdica, assegurant no només la rendibilitat financera, sinó també un impacte positiu a llarg termini en la societat.

Resum Executiu de l'Informe Anual Integrat de Mutual Mèdica 2025



La Mutualitat dels Metges

mutualmedica.com/ca

fundacionmutualmedica.com | jubilaciondelmedico.com