

Informe Integrado 2025

RESUMEN EJECUTIVO

Ahora, **más** que nunca



Mutua Médica

La Mutualidad de los Médicos



Indice



Mutual Médica en 2025



La Mutualidad de los Médicos



Principales cifras



MutualMédica

La Mutualidad de los Médicos

101.480

Médicos Mutualistas

178,9 M

de euros
Volumen de Cuotas

>39 M

de euros en
Prestaciones Pagadas

234%

Ratio de Solvencia

Gestión de Activos **+ de 1.720 M** de euros

Resultado después de Impuestos **8,4M** de euros

105

Años de Experiencia

19

Delegaciones en todo
el país

180

Colaboradores

534

Proveedores activos

Hemos ejecutado el **100%** de las iniciativas planificadas en el **Plan Director de Sostenibilidad 2023-2025**

Completamos al 100% el Plan Director de Sostenibilidad 2023-2025

Mutual Médica ha completado íntegramente su Plan Director de Sostenibilidad, que incluía 44 iniciativas orientadas a integrar los criterios ASG en toda la organización.

- Se ha reforzado la comunicación ASG con los grupos de interés y se han revisado las competencias para impulsar la equidad y el desarrollo profesional.
- Se ha promovido la participación interna mediante un programa de voluntariado corporativo.
- Se han vinculado los objetivos ASG a la remuneración y se ha consolidado el marco ambiental y de inversión responsable con políticas específicas y reporting alineado con los PRI.

Alcanzamos los 100.000 mutualistas

Este año hemos alcanzado un hito histórico al superar la cifra de 100.000 mutualistas, consolidándonos como la mutualidad de referencia para los médicos en España.

Este logro refuerza nuestra misión y nos impulsa a seguir evolucionando sin perder nuestra esencia: proteger y estar al lado de quienes cuidan de la salud de la sociedad.

Inauguració del Casal del Metge

El Casal del Metge reabre sus puertas como símbolo renovado de la profesión médica. Desde su construcción en 1932, este edificio emblemático ha representado la unidad y fortaleza del colectivo médico. Tras una rehabilitación integral iniciada en 2023, y finalizada en 2024, el histórico inmueble abre una nueva etapa como sede de Mutual Médica, combinando el respeto por su legado arquitectónico con una visión plenamente orientada al futuro.

Innovación y Experiencia del Mutualista

La organización ha intensificado su apuesta por la Inteligencia Artificial como herramienta estratégica para transformar procesos internos y mejorar la experiencia del mutualista.

Llançament de Código Médico Podcast

Abrimos un nuevo espacio de diálogo y aprendizaje con Código Médico, el podcast de Mutual Médica hecho por médicos y para médicos. En su primera temporada.

Una conversación directa, con historias y consejos prácticos, que refuerza nuestro compromiso de estar al lado del colectivo médico también desde la reflexión, la inspiración y el impulso al desarrollo personal y profesional.

01. Conoce Mutual Médica



La Mutualidad de los Médicos

Conoce Mutual Médica

En Mutual Médica gestionamos nuestra actividad sobre tres pilares fundamentales. Primero, el **crecimiento sostenible y la calidad en la gestión**, promoviendo la innovación, la mejora continua y la inversión en tecnología para ofrecer soluciones adaptadas a cada etapa de la trayectoria profesional de más de 100.000 mutualistas.

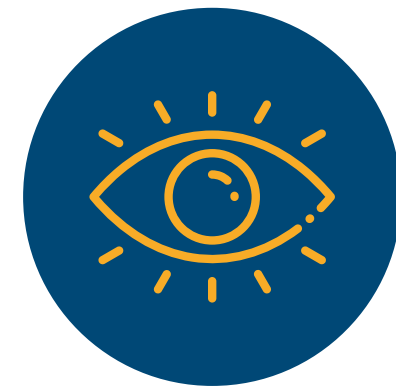
Segundo, el **compromiso con los mutualistas y la comunidad**, reinvertiendo los excedentes en prestaciones y beneficios sociales que mejoran su bienestar profesional y apoyando, a través de la Fundación Mutual Médica, el talento joven y la investigación médica.

Y tercero, la **implicación progresiva de los mutualistas**, fomentando su participación en los procesos de decisión y promoviendo una gestión transparente y alineada con sus necesidades.



Misión

Asegurar que los médicos puedan ejercer su profesión con tranquilidad.



Visión

Ser la entidad aseguradora de confianza para todos los médicos.



Valores

Eficiencia · Responsabilidad
Integridad · Compromiso

Conoce Mutual Médica



MutualMédica

La Mutualidad de los Médicos

1920

Mutual Médica se funda en Barcelona por un grupo de médicos presidido por el Dr. Higinio Sicart Soler.

1936

Durante la guerra civil española, Mutual Médica siguió apoyando al colectivo y cumplió con todos los compromisos adquiridos con los mutualistas.

1991

Se crean los Premios a la Investigación Mutual Médica para apoyar e impulsar a los jóvenes talentos médicos. Se pasa del sistema de capitalización colectiva a la individual.

2002

Mutual Médica abre sus oficinas en diferentes ciudades españolas dando así mejor atención a todos los médicos del territorio español.

1930

Se construye la sede de la mutualidad, el Casal del Médico, en Barcelona.

1946

Se celebró una reunión general de mutualistas y se escogió el primer Consejo de Administración de la entidad.

1993

Se crea Europa Medica, la agrupación europea que engloba a las entidades de Previsión social, de la que Mutual Médica es socio fundador.

2007

Mutual Médica se convierte en la alternativa al RETA para los médicos de toda España.

2008

Mutual Médica se amplía gracias a la unificación con Caja de Cantabria.

2025

Mutual Médica alcanza los 100.000 mutualistas.

2024

Finalizan las obras de reforma del Casal del Médico de Barcelona.

2022

Se inician las obras de renovación de la sede histórica del Casal del Médico en Barcelona.

2021

Se inicia el Plan de Transformación Digital y Sostenible de la entidad para dar mejor respuesta a las nuevas necesidades de los mutualistas y del colectivo médico.

2015

Se crea la Fundación Mutual Médica que realiza la labor de la búsqueda permanente del bienestar del médico, tanto en el ámbito del cuidado personal como del crecimiento profesional.

Propósito

Velar por la tranquilidad y la seguridad de los médicos y sus familias, en las diferentes etapas de su vida.

Qué ofrecemos:

• Seguros especiales:

Seguro Mel
Plan Mutual Joven

• Seguros profesionales:

Seguro de incapacidad
Seguros de ciberseguridad y Protección de datos
Seguros de consulta

• Seguros personales:

Seguro de vida
Seguro de orfandad
Seguro de dependencia
Seguro de hogar
Seguro de coche y moto
Seguro de salud
Seguro de Responsabilidad Civil

• Ahorro- inversión:

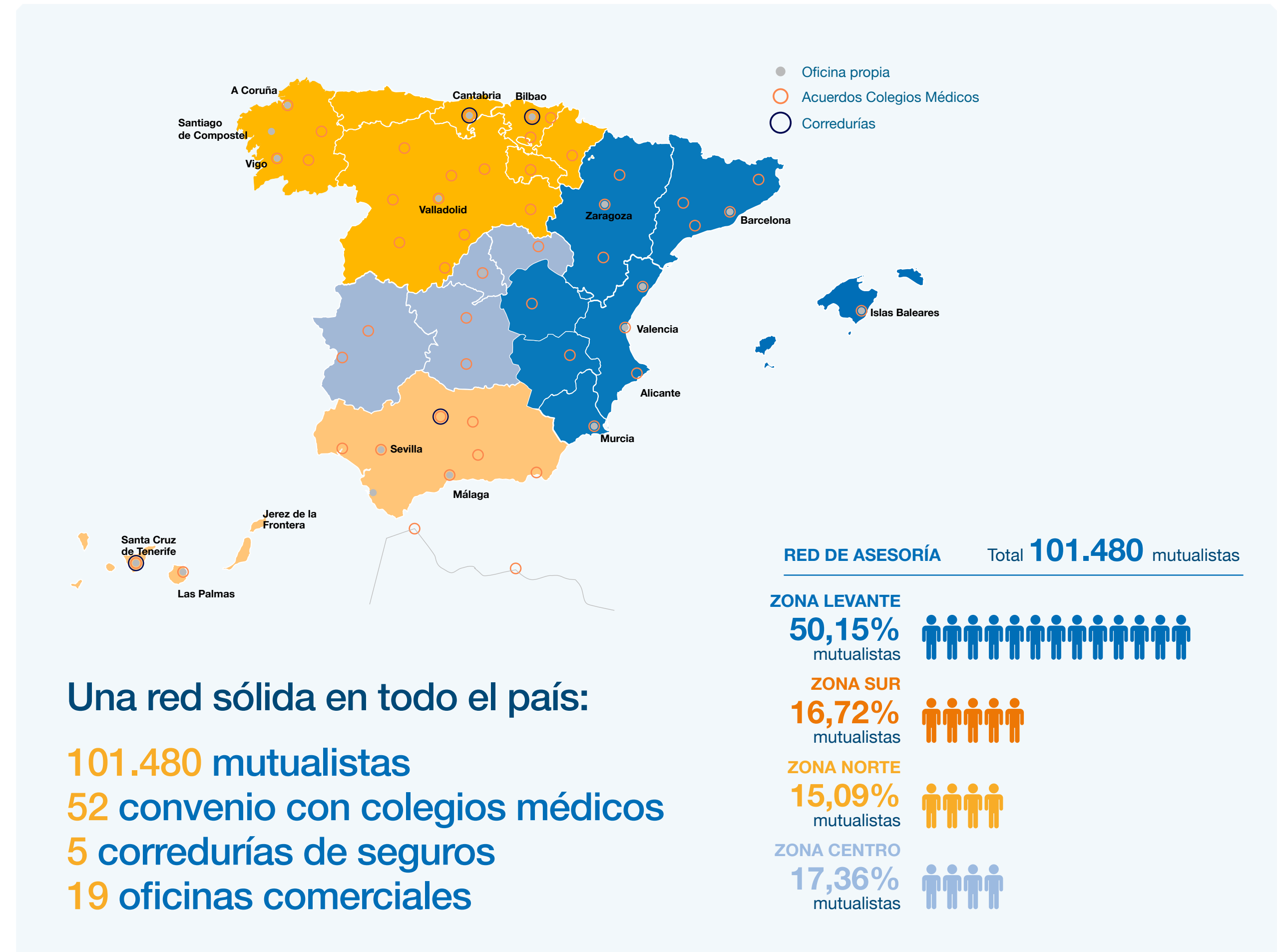
Seguros para el ahorro
Seguros para la inversión
Seguro para la jubilación



Desarrollo de negocio

Mutual Médica refuerza en 2025 su acompañamiento a los mutualistas, con foco en sus necesidades

- **Área Mutualista:** más de 48.000 mutualistas utilizan activamente la plataforma, con más de 200.000 accesos anuales; se han incorporado mejoras como la consulta del capital acumulado en productos de ahorro y jubilación, la actualización de DNI mediante OCR y la ampliación de la regularización del Seguro MEL también a mutualistas bonificados.
- **Organización comercial:** los equipos de asesoramiento, captación y cartera cumplen con los objetivos y mantienen crecimiento.
- **IA & eficiencia:** se ha desarrollado un agente interno de inteligencia artificial para resolver consultas sobre productos, garantizando coherencia en el discurso comercial y mejorando la eficiencia interna.
- **Simuladores web:** se han incorporado nuevas herramientas para calcular cuotas y capitales a vencimiento, con más de 20.000 visitas en un año, reforzando la transparencia, la autonomía del mutualista y la accesibilidad a la información.



02.

La Sostenibilidad en Mutual Médica



La Mutualidad de los Médicos

La Sostenibilidad en Mutual Médica

En Mutual Médica hemos definido una estrategia integral para reforzar nuestro compromiso con la sostenibilidad y asegurar que nuestras actuaciones aporten valor tanto a los grupos de interés como al entorno. Para ello, hemos desarrollado distintas políticas, planes y programas que permiten integrar nuestros principios en la gestión de la entidad:



Política de Sostenibilidad

• La Política de Sostenibilidad establece el marco que integra los compromisos ASG de Mutual Médica, alineando su actuación con los ODS y los Principios para la Inversión Responsable, y reforzando un modelo de economía colaborativa basado en la ayuda mutua, la reinversión de beneficios y la generación de impacto social. Este enfoque, consolidado a lo largo de más de un siglo, impulsa una gestión responsable que trasciende los resultados financieros, integra criterios sostenibles en todas las actividades y promueve la innovación, la mejora continua y la creación de valor para los mutualistas, el colectivo médico y la sociedad.

Plan Director de Sostenibilidad 2023-2025

• Estructurado en torno a tres objetivos clave: la mitigación de los riesgos actuales y potenciales de la entidad, la gestión estratégica de las iniciativas de sostenibilidad y la promoción de oportunidades a lo largo de la cadena de valor.

• Para dar respuesta a estos objetivos, el plan se articula en siete líneas estratégicas que abordan los aspectos ASG relevantes para Mutual Médica y para sus grupos de interés, con especial atención a los mutualistas, y que se sustentan en los resultados del análisis de materialidad.

Iniciativas desarrolladas en 2025

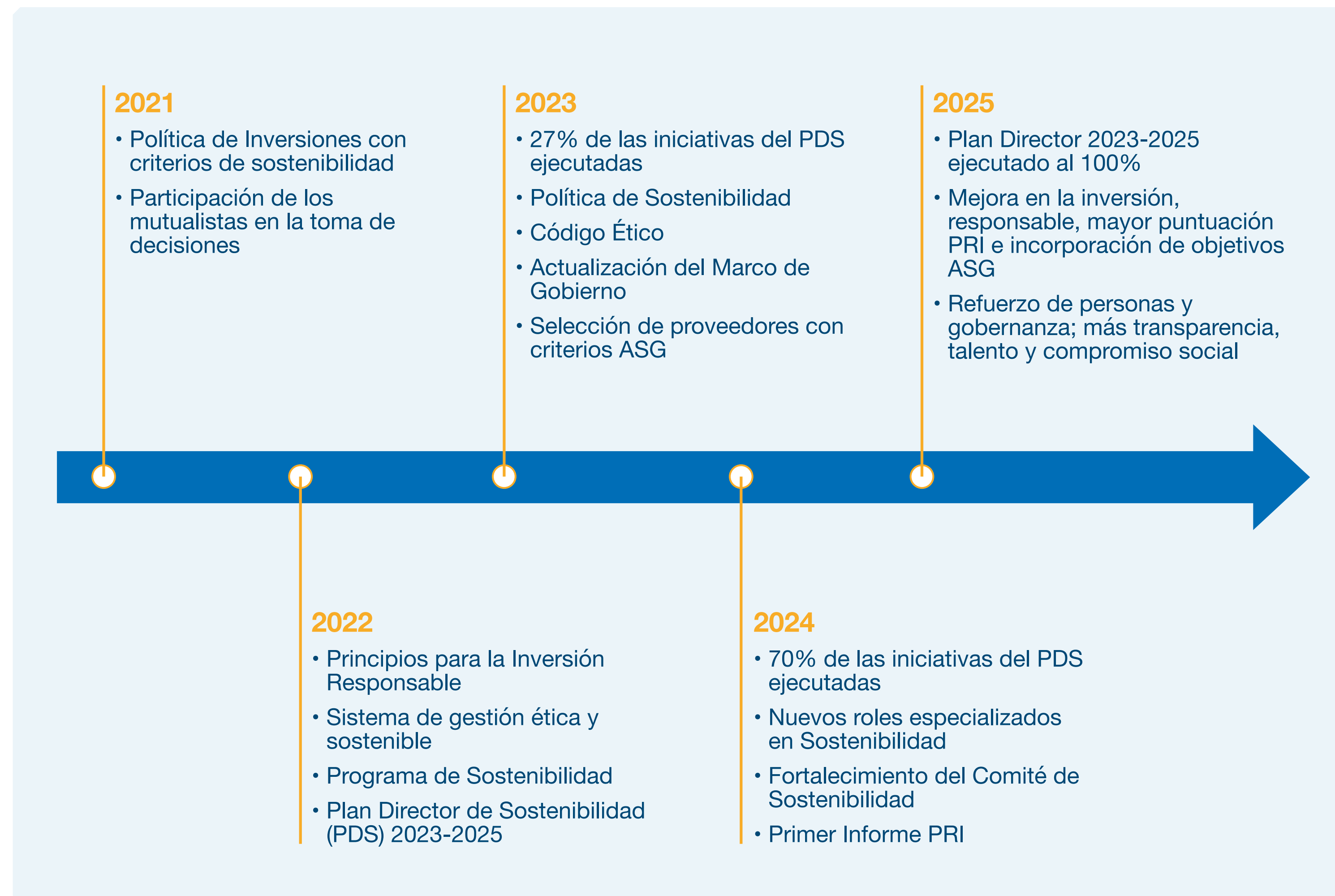
- **Comunicación ASG**
Transparencia y acceso a información relevante para los grupos de interés.
- **Personas y talento**
Impulso al desarrollo profesional y a la equidad interna.
- **Voluntariado corporativo**
Lanzamiento de un plan específico de voluntariado. Fomento de la participación en iniciativas sociales.
- **Remuneración vinculada a sostenibilidad**
Integración de objetivos ASG en el sistema retributivo. Alineación entre desempeño, sostenibilidad y valor a largo plazo.
- **Compromiso ambiental y climático**
Aplicación de la Política de Sostenibilidad y la Política de Inversiones.

Nuestros grupos de interés

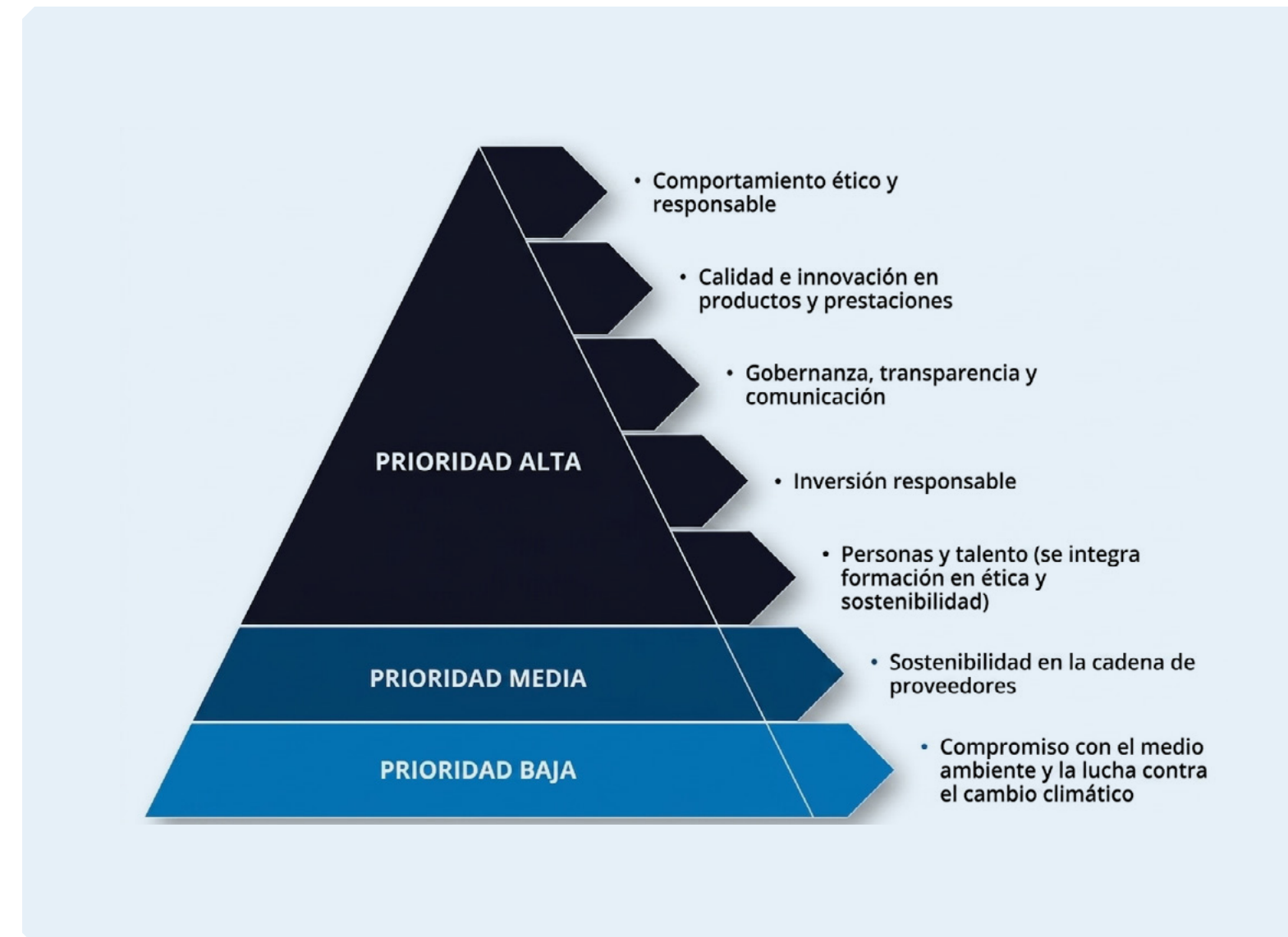
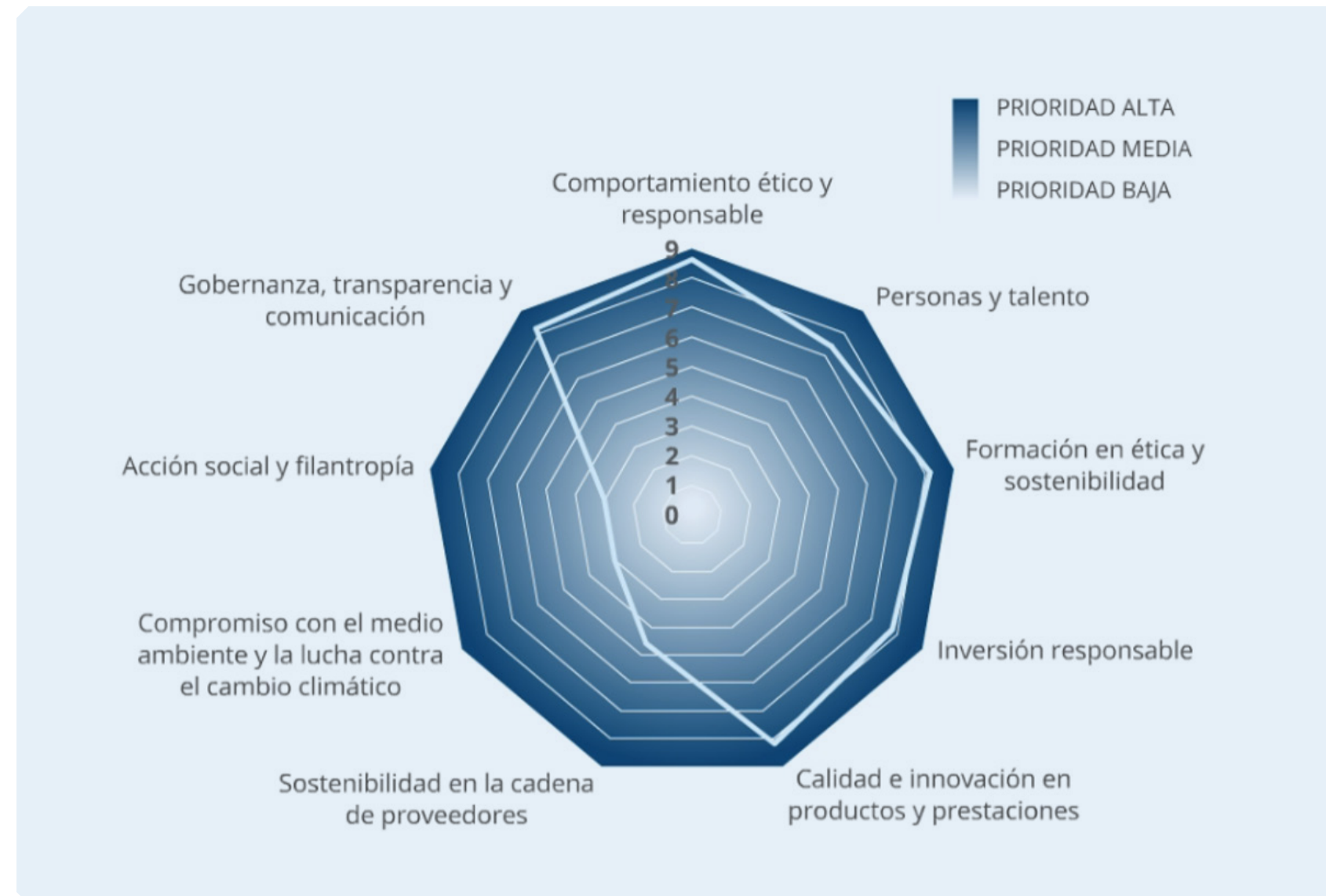


Hechos Destacados en Sostenibilidad

El **2025**, Mutual Médica ha consolidado su estrategia de sostenibilidad.



Análisis de materialidad y Contribución de los ODS



Nuestra estrategia de sostenibilidad, alineada con seis ODS prioritarios, nos permite contribuir positivamente a nuestro entorno y afrontar de manera responsable los principales retos globales.



En 2022, Mutual Médica realizó su primer análisis de materialidad para identificar los temas clave para la entidad, comprender las preocupaciones de los grupos de interés y alinear la estrategia de sostenibilidad con sus expectativas. El proceso incluyó la definición de grupos de interés, el análisis de mejores prácticas sectoriales y la consulta a través de entrevistas y encuestas.

El análisis de doble materialidad de 2025 da continuidad a este primer ejercicio, incorporando criterios metodológicos más avanzados y una **comprensión más profunda del impacto mutuo entre Mutual Médica y su entorno**. Los resultados obtenidos constituyen la base para la elaboración del nuevo plan estratégico de sostenibilidad.

03.

Comprometidos con el Medioambiente (Environmental)



MutualMédica

La Mutualidad de los Médicos

Gestión eficiente de recursos

En Mutual Médica, la sostenibilidad es un eje estratégico, alineado con el Acuerdo de París y los ODS. Contamos con un Comité de Sostenibilidad que integra objetivos climáticos en la toma de decisiones y supervisa el Plan Director de Sostenibilidad 2023-2025.



Estrategia de digitalización y reducción de papel

En 2025 avanzamos hacia una oficina sin papel mediante comunicaciones electrónicas certificadas, asesoría virtual, firma digital y autogestión, logrando reducir nuestro consumo de papel a 3.234 kg (-3,4 % respecto a 2024) y contribuyendo así a la preservación de árboles maduros.



Gestión hídrica

El consumo de agua fue de 703 m³ gracias a sistemas de recirculación y caudal controlado.



Consumo de combustibles

El consumo de gasóleo de nuestra flota fue de 3.568 litros.
El consumo de gasolina fue de 40.948 litros.



Optimizació energètica

El consumo eléctrico fue de 346.699 kWh (+33 % en comparación con los 260.306kWh de 2024), asociado al crecimiento y obras, compensado con medidas de eficiencia:

- Instalación de paneles fotovoltaicos (10,47 kWp) con producción estimada de 12.000 kWh anuales.
- Sustitución de iluminación por LED, mejoras en aislamiento y recuperación de energía en climatización y ventilación.
- Mejoras en el aislamiento del edificio con el objetivo de incrementar su eficiencia térmica.



Gestión de residuos

Los residuos son gestionados por entidades autorizadas, garantizando cumplimiento ambiental.

Adaptación y mitigación del cambio climático

Mutual Médica continúa avanzando en la medición y gestión de su huella de carbono, incorporando en 2024 por primera vez las emisiones de Alcance 3. La huella de carbono en 2025 mostró un incremento, alcanzando **225,88 t CO₂eq.**

Se ha reforzado la movilidad sostenible, con un **98 %** de la flota comercial compuesta por vehículos híbridos y formación continua en conducción eficiente.

Desde 2021, colaboramos con **Bosquia** en la reforestación de la comarca de La Selva (Girona), habiendo plantado 300 árboles autóctonos que absorberán 50 toneladas de CO₂ en 30 años.

Mutual Médica continúa avanzando en la modernización de sus infraestructuras con el objetivo de mejorar la eficiencia operativa y reducir su impacto ambiental, integrando criterios de sostenibilidad en las actuaciones de renovación.

Los avances logrados durante 2025 reflejan el **impacto positivo** de nuestra estrategia de sostenibilidad, con mejoras significativas en la gestión responsable y reducción del consumo de agua y papel. Al mismo tiempo, identificamos desafíos que requieren atención continua, como el incremento de la huella de carbono vinculado al mayor uso de combustible y la dependencia de la red eléctrica.

Emisiones de Gases de Efecto Invernadero	Unidades	2025	2024
Emisiones Alcance 1 Emisiones directas generadas a través del consumo de combustible en los vehículos de la flota.	T CO ₂ eq	99,73	92,65
Emisiones Alcance 2 Emisiones indirectas por el consumo de electricidad.	T CO ₂ eq	98,12	67,68
Total (Alcance 1 + 2)	T CO₂eq	197,85	160,33
Emisiones Alcance 3 Otras emisiones indirectas, asociadas a la mensajería	T CO ₂ eq	28,04	10,42
Total (Alcance 1 + 2 + 3)	T CO₂eq	225,88	170,75
Indicadores Huella de Carbono	Unidades	2025	2024
Emisiones por colaborador	T CO ₂ eq /colaborador	1,10	0,87
Emisiones por primas	T CO ₂ eq /millions de €	1,11	0,95

04.

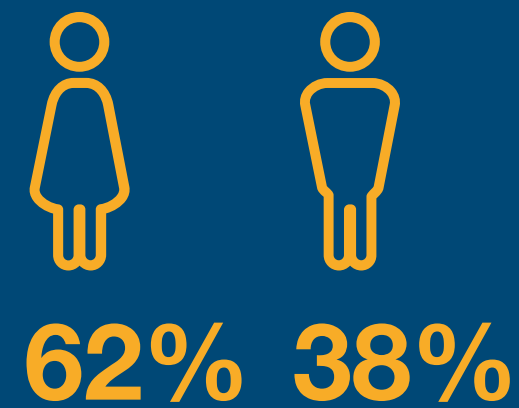
Nos comprometemos con la Sociedad (Social)



Nos comprometemos con nuestros colaboradores

En Mutual Médica estamos convencidos de que el éxito de la organización depende del esfuerzo y la pasión de cada colaborador. Por ello, impulsamos su bienestar, fomentamos una cultura participativa y reforzamos su compromiso.

Nuestro equipo:



El Comité de Dirección está compuesto por **2** mujeres y **4** hombres

El **99%** de la plantilla tiene contrato indefinido y el **98%** a jornada completa.

Contamos con la certificación de **Empresa Familiarmente Responsable**. En 2025, mantenemos el nivel **B Proactivo**.

La formación en Mutual Médica

En 2025 hemos contado con tres categorías de formación:

- **Habilidades y competencias:** formaciones abiertas y voluntarias
- **Conocimiento normativo:** obligatorias para toda la plantilla
- **Banco de conocimientos:** hábitos saludables, nutrición y deporte

7.414 horas de formación impartidas a nuestros empleados en 2025

38 horas de formación medias anuales a mujeres

39 horas de formación medias anuales a hombres

Conciliación

+40 medidas para facilitar la conciliación agrupada en 5 tipos:

- Calidad de empleo
- Flexibilidad
- Apoyo a las familias
- Igualdad de oportunidades
- Desarrollo personal y profesional

Nos comprometemos con nuestros colaboradores

Salud y bienestar

La salud y el bienestar de nuestra plantilla continúan siendo una prioridad para Mutual Médica. En 2025 se ha completado una renovación integral de las instalaciones del **Casal del Metge** en Barcelona, y se sigue promoviendo un estilo de vida saludable a través del **acceso gratuito** a un gimnasio para todo el equipo.

La entidad dispone de un **Sistema de Gestión de Prevención de Riesgos Laborales**, respaldado por un **Servicio de Prevención Ajeno** que da cobertura a la totalidad de los colaboradores, tanto en modalidad presencial como en teletrabajo. Durante el año, el absentismo laboral se situó en **16.838,6 horas**, principalmente como consecuencia del aumento de bajas médicas de larga duración, lo que pone de manifiesto la importancia de seguir reforzando las medidas preventivas.

Asimismo, contamos con un **Plan de Emergencia y Evacuación** y con políticas que se revisan periódicamente, estructuradas en torno a cuatro ámbitos clave: seguridad en el trabajo, higiene industrial, medicina del trabajo y ergonomía.

La formación en materia de salud y bienestar sigue siendo un elemento esencial, incluyendo contenidos como prevención de riesgos en oficinas, gestión del estrés, actuación ante incendios, primeros auxilios y prevención en el trabajo a distancia. El Comité de Salud y Seguridad, que se reúne de forma trimestral, junto con los **mecanismos internos de comunicación y seguimiento**, aseguran la correcta gestión y resolución de incidencias, reforzando el compromiso de la entidad con un entorno laboral seguro y saludable.

Igualdad y diversidad

Plan de igualdad desde 2021.

Comisión de Igualdad encargada del **seguimiento, evaluación periódica y propuesta de mejoras del plan**.

Impulso de iniciativas de sensibilización y formación en igualdad y diversidad dirigidas a la plantilla.

Protocolo interno para la prevención y actuación frente al acoso sexual, por razón de sexo y acoso moral, aplicable a todo el entorno laboral.

Política de Selección y Promoción Interna basada en transparencia, igualdad de oportunidades, mérito y priorización del talento interno.

Fomento de la diversidad generacional mediante iniciativas como Mutual Conexión, que promueven el intercambio de conocimiento y experiencias entre profesionales.

Nos comprometemos con los mutualistas

En Mutual Médica trabajamos para situar al médico en el centro, reforzando su bienestar y desarrollo profesional, y contribuyendo al fortalecimiento del colectivo mediante la reinversión de valor y la confianza de nuestros mutualistas.

101.480 Mutualistas
(+7,1 % vs. 2024)

6.716 Nuevas altas

Edad media **45** años

56% Mujeres
vs. **44%** Hombre

90.590 Mutualistas con
jubilación complementaria
(+7,5%).

31.707 mutualistas
menores de 35 años.

31.472 mutualistas con
alternativa a autónomos
(MEL), con **2.617** nuevas
altas (+35,21 %).

Prestaciones y beneficios

13.382 expedientes
gestionados (+3,49%), por
valor de 39 M€.

726 expedientes de Premio
Natalidad, impulsando
conciliación familiar.

Mutual Médica sitúa el beneficio social como un eje clave, impulsando el bienestar y desarrollo del colectivo médico a través de la Fundación Mutual Médica. Mediante iniciativas en formación, salud y bienestar, contribuye a generar un impacto positivo en la sociedad. En 2025 ha consolidado diversas iniciativas en tres programas clave:

Programa **impulsar** (me)

Refuerza el crecimiento profesional y la innovación médica mediante becas, premios y formación especializada, con una dotación superior a 500.000 euros que impulsa proyectos con valor clínico y social.



Programa **cuidar** (me)

Promueve el bienestar integral —físico, mental y emocional— de los médicos a través de iniciativas de prevención, salud mental y mejora de los entornos laborales, destacando la Cátedra Galatea.



Programa **concienciar** (me)

Impulsa la acción social y la solidaridad, con iniciativas como el programa de Mentorización del Médico Rural, orientado a reducir el aislamiento profesional y fortalecer la práctica médica en entornos rurales.

800.000 €
como fondos
destinados a cumplir
con el objetivo social
de la Fundación
Mutual Médica

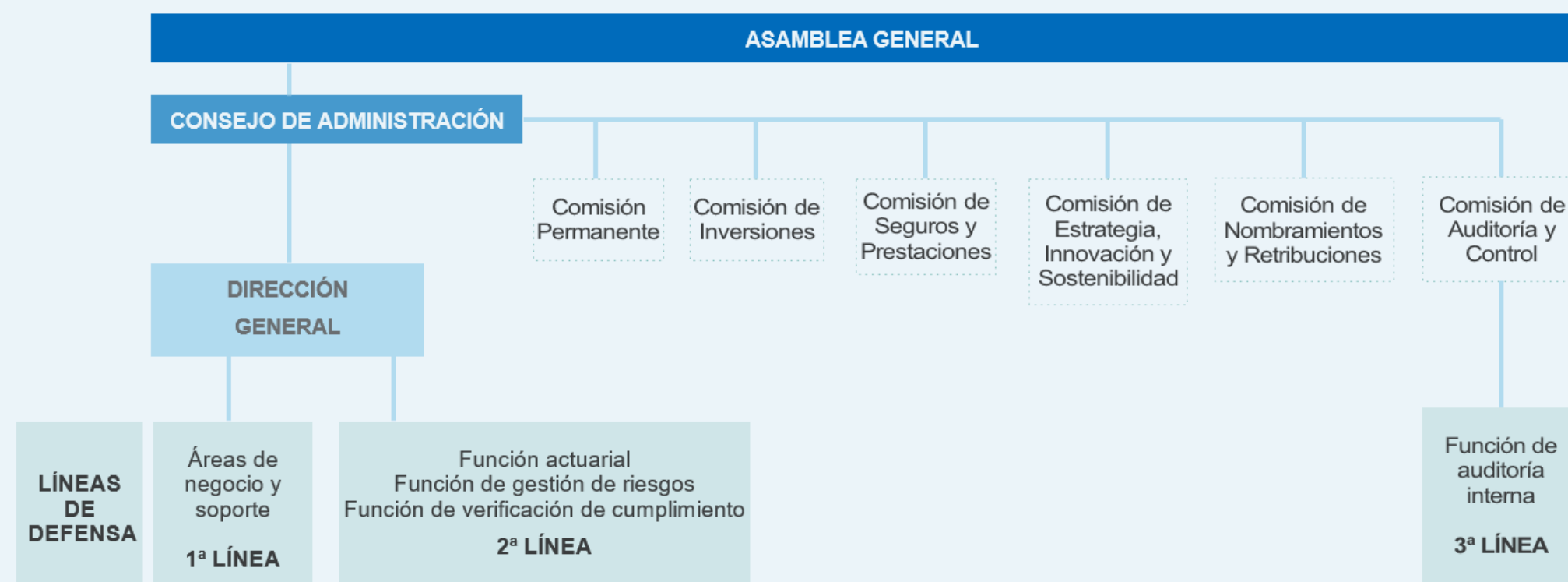
05.

Nuestra Gestión Responsable (Governance)



En línea con la normativa de ordenación, supervisión y solvencia de las entidades aseguradoras, nuestro sistema de gobierno se apoya en una estructura organizativa sólida y transparente, con una clara distribución de funciones y mecanismos eficaces que garantizan una adecuada gestión de riesgos y el cumplimiento normativo.

Nuestro modelo organizativo es el siguiente:



Representación numérica de los órganos de administración

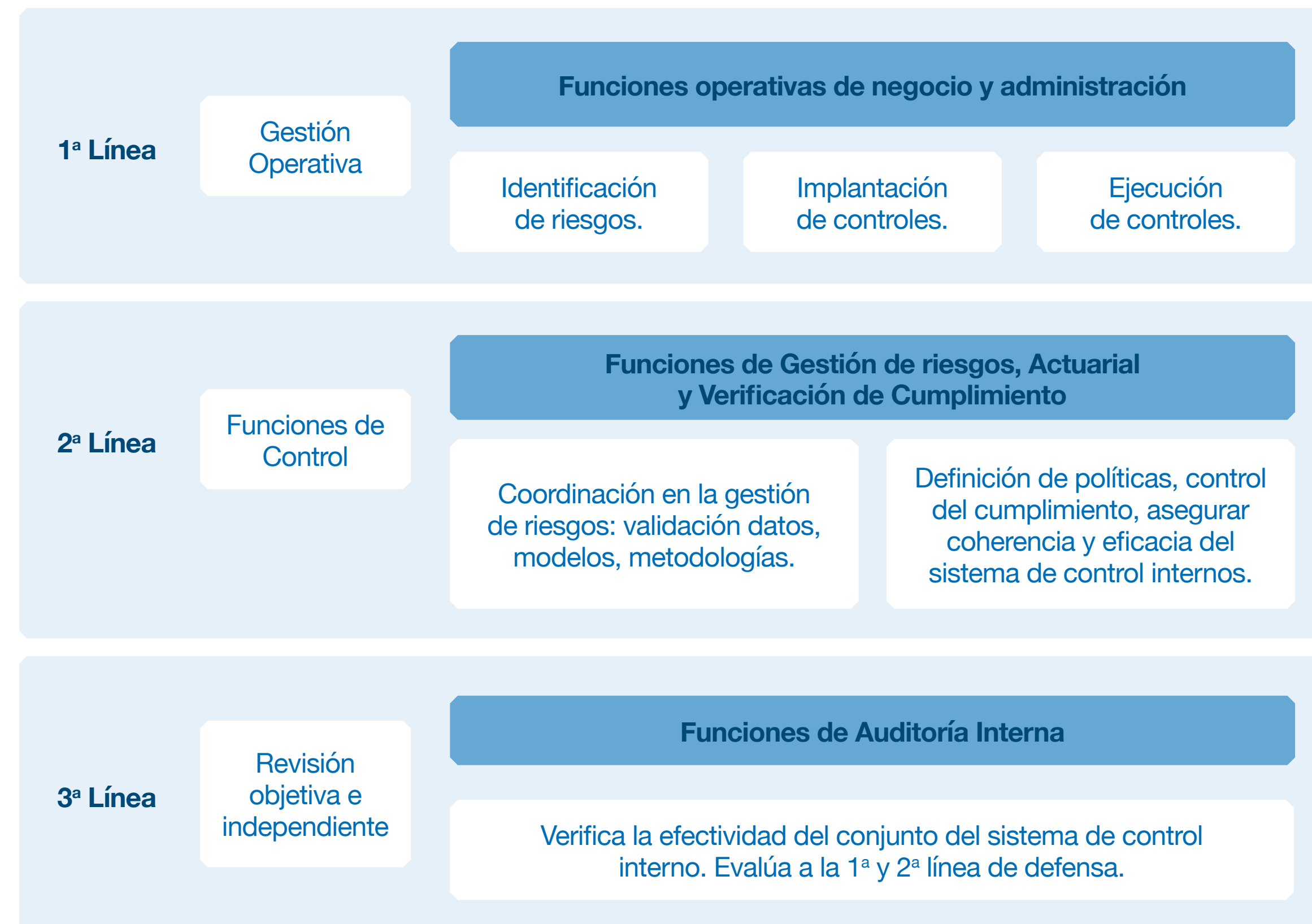
0
Miembros
Ejecutivos

20
Miembros
No
Ejecutivos

5 %
Consejeros
Independientes

30 %
Mujeres

En Mutual Médica contamos con **cuatro funciones clave que responden al modelo de las tres líneas de defensa para la gestión de riesgos:**



Entre las normativas internas destacadas se encuentran:

- Estatutos sociales
- Marc del sistema de gobierno y anexos, que incorpora la profesionalización del Consejo, la creación de la Comisión de Nombramientos y Retribuciones y la nueva Política de Conflictos de Interés
- Código Ético
- Políticas internas: Política de anticorrupción y Política de gestión del fraude, entre otros
- Manual de procedimientos para la Prevención del Blanqueo de Capitales y la Financiación del Terrorismo
- Plano de prevención de delitos
- Protección de datos personales y privacidad
- Plano de Continuidad de negocio
- Marc de resiliencia operativa digital, en cumplimiento del Reglamento DORA

Mutual Médica cuenta con un vigoroso sistema de control interno que asegura el cumplimiento de normativas internas y externas.

Relación de calidad con nuestros proveedores

Gestión responsable y sostenible de proveedores

- Mutual Médica cuenta con una Política de Adquisición de Bienes y Servicios que establece criterios de selección basados en calidad, eficiencia y correcta prestación del servicio.
- En 2025 colaboró con **534 proveedores**, evaluados según criterios técnicos, económicos y de desempeño, alineados con los valores corporativos.

Supervisión continua y evaluación rigurosa

- Evaluación de proveedores en función de su nivel de facturación, con reporte a la Dirección y a la Comisión de Auditoría y Control (CAYC).
- Para adquisiciones de mayor envergadura se requiere la comparación de, al menos, tres ofertas, garantizando transparencia y eficiencia en el proceso de selección.

Compromiso social en la cadena de suministro

- Mutual Médica promueve principios de equidad, diversidad e inclusión en la selección y gestión de proveedores, alineando sus prácticas con los valores de la entidad.
- Dispone de un canal de denuncias y mecanismos de mediación para la resolución de conflictos, garantizando un entorno justo y transparente en la cadena de valor.

Desafíos y perspectivas

- Objetivo de seguir fortaleciendo la integración de criterios de sostenibilidad en la gestión de proveedores, reforzando una cadena de valor responsable y alineada con la estrategia de la entidad.

06.

Magnitudes económicas y Finanzas Sostenibles



MutualMédica

La Mutualidad de los Médicos

Principales magnitudes económicas

En 2025, Mutual Médica ha seguido consolidando su posición en el sector asegurador gracias a su enfoque estratégico basado en la excelencia del servicio al mutualista, la innovación en soluciones aseguradoras, la transformación digital, la gestión eficiente del riesgo financiero y la integración de criterios sostenibles (ASG). Este crecimiento se ha visto reflejado en el incremento del número de mutualistas y del volumen de ingresos por primas, evidenciando la confianza depositada en la entidad, así como una sólida gestión económica que garantiza la estabilidad operativa y financiera.

178,9 millones de euros en primas en 2025. Un crecimiento del 7,2% respecto a 2024.

Nuestro activo total asciende a **1.862** millones de euros. Un crecimiento del 1,5% respecto a 2024.

Aumento del **4,4%** en prestaciones pagadas respecto a 2024.

Beneficio después de impuestos de **8,4** millones de euros.

Ratio de solvencia de **234%** con ajuste de volatilidad. Y del 218% sin aplicar medidas transitorias o permanentes permitidas por Solvencia II.

Los activos que estamos gestionando alcanza a más de **1.720** millones de euros.

En 2025, Mutual Médica ha mantenido una estrategia de inversión orientada a largo plazo, centrada en deuda pública y renta fija corporativa de países OCDE, con un enfoque basado en criterios ALM. Durante este ejercicio, el entorno ha estado marcado por una elevada volatilidad en los mercados de renta fija y cambios en las políticas monetarias, lo que ha reforzado la necesidad de una gestión prudente y estratégica de la cartera.

Este enfoque estratégico ha permitido continuar optimizando la rentabilidad y reforzar la estabilidad del balance, contribuyendo a mantener una rentabilidad del 3,31% y un nivel sólido de la ratio de solvencia (234 % con ajuste de volatilidad).

Nuestra cartera de inversiones en 2025

- **La renta fija** representa más del 80 % del activo total, con una composición aproximada del 78 % en deuda pública y un 22 % en renta fija privada, principalmente del sector financiero.
- El **rating medio de la cartera** se mantiene en **A+**, con un fuerte énfasis en calidad crediticia alta y una reducción de la exposición a activos *high yield*.
- En **inversiones inmobiliarias** no se identificaron oportunidades de inversión directa alineadas con la política de la entidad, aunque se incorporó un fondo especializado en residencias de estudiantes con un **compromiso de 5 millones de euros**.
- En **activos alternativos** se mantiene una exposición relevante, centrada principalmente en *direct lending* e infraestructuras, reforzada mediante la suscripción de cuatro nuevos fondos con un **capital comprometido**, buscando estabilidad y rentabilidad ajustada al riesgo.

Inversiones sostenibles

Actualmente, 100% de nuestras inversiones incorporan criterios ASG.

Actualmente, el 100 % de nuestras inversiones integran criterios ASG, consolidando la incorporación de factores ambientales, sociales y de gobernanza en la gestión de la cartera. Continuamos mejorando de forma constante nuestros criterios de evaluación desde una perspectiva ASG, fundamentados en tres pilares:

- Exclusiones en inversiones directas y fondos de inversión UCITS
- Integración de riesgos ASG
- Inversiones sostenibles ISR

Además, hemos reforzado nuestra Política de Integración de Riesgos de Sostenibilidad, estableciendo límites claros basados en criterios ASG y consolidando su aplicación en todas las decisiones de inversión. Asimismo, se mantiene la integración de criterios de respeto a los derechos humanos como elemento clave en los procesos de exclusión y evaluación.

Este enfoque refuerza el compromiso ético y sostenible de Mutual Médica, asegurando no solo la rentabilidad financiera sino también un impacto positivo a largo plazo en la sociedad.

Resumen Ejecutivo del Informe Anual Integrado de Mutual Médica 2025



La Mutualidad de los Médicos

mutualmedica.com

fundacionmutualmedica.com | jubilaciondelmedico.com