



Mutual Informa

NÚMERO 48
JULIOL 2007
MUTUAL MÈDICA

Via Laietana 31 - 08003 Barcelona
Tel. 93 319 78 00 - Fax 93 310 73 53
www.mutualmedica.com - cim@mutualmedica.com



MutualMèdica

Informe de l'any 2006

La solvència de Mutual Mèdica: La tranquil·litat del seu mutualista

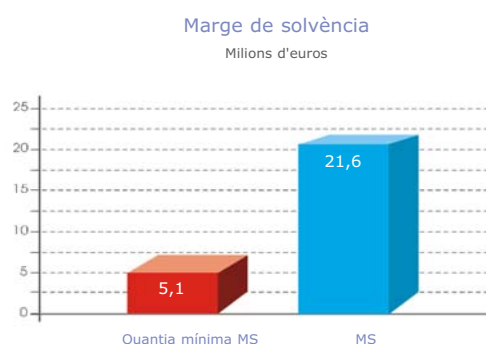
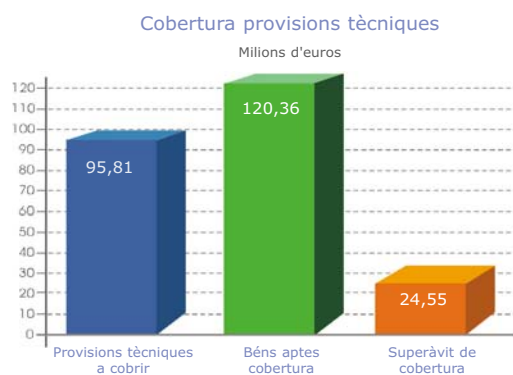
A 31 de desembre de 2006, el valor dels compromisos assumits per la Mutual en virtut de les prestacions assegurades als seus mutualistes i beneficiaris ascendeix a 100 milions d'euros i es registra al passiu del balanç sota la denominació tècnica de *provisions tècniques*. Durant l'exercici 2006 l'import de les referides provisions ha incrementat en un 12% respecte a l'exercici anterior.

Els òrgans reguladors de l'activitat asseguradora, sempre en defensa de l'assegurador i/o mutualista, exigeix a les entitats asseguradores que disposin d'*actius suficients per cobrir les seves provisions tècniques*, és a dir, els compromisos assumits per aquelles en virtut dels contractes d'assegurances vigents.

En aquest sentit, la Mutual no només té actius suficients per cobrir la referida obligació amb els seus mutualistes i beneficiaris; a més a més, disposa d'actius addicionals per valor de 24,5 milions d'euros que reforcen i sobrepassen aquesta garantia mínima exigida legalment.

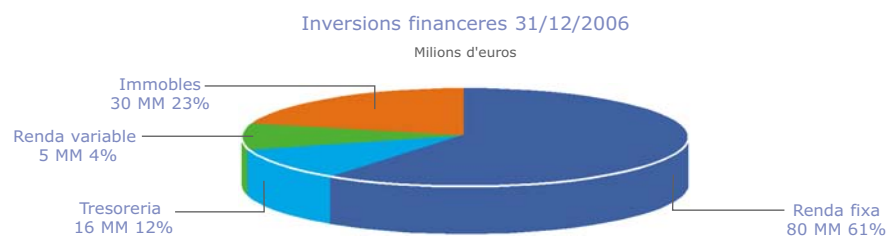
Una altra exigència legal que té tota entitat d'assegurances és la de tenir certa quantitat de recursos propis o patrimoni propi no compromès per tal de poder fer front a possibles desviacions no previstes als càlculs actuuarials, és a dir, l'entitat ha de ser capaç de complir els seus compromisos amb els mutualistes davant, fins i tot, determinats escenaris adversos. La magnitud que mesura aquesta capacitat es denomina tècnicament *marge de solvència* i la seva quantia mínima queda establerta per la normativa asseguradora.

La Mutual té un patrimoni propi no compromès de 21,6 milions d'euros, dels que 6,7 milions corresponen a fons mutual i reserves. El marge de solvència és 4 vegades superior al mínim que li exigeix la Direcció General de Seguros y Fondos de Pensiones. Una altra vegada queda palesa la bona salut econòmica de l'entitat, i per tant, la tranquil·litat que tenen els nostres mutualistes vers els compliment del nostre compromís amb ells.



La distribució per tipus d'actius de les inversions de la Mutual, és a dir, els diferents actius amb els que Mutual està garantint el compliment dels

compromisos amb els seus mutualistes i beneficiaris són els següents:



Í N D E X

- Informe de l'any 2006
- Obtingui beneficis amb Mutual Mèdica
- Sodemal XXI, SL
- Novetats fiscals
- Viatjar amb garanties
- Mutual Mèdica, al costat del metge

- Presentació de la I edició del Premi Dr. Josep Font
- Beca 2007
- Entrevista a la Dra. Neus Bellera Gotarda
- La consellera de salut i consum de Les Illes Balears

EDITORIAL

PREVEURE LA JUBILACIÓ

Les jubilacions als 65 anys, promogudes des del 2005, han generat cert malestar entre els metges, en part perquè molts professionals senten que se'ls trunca la vida activa, en tant que no han fet altra cosa que dedicar-se a la medicina al llarg de molts anys, mentre que als 65 anys encara es troben en condicions de poder oferir la seva feina, coneixements i experiència a la població. És un canvi amb un greu impacte emocional.

Al mateix temps, de cara a l'estabilitat financera, la jubilació avançada trenca les provisions econòmiques que els metges es feien comptant treballar en la seguretat social fins als 70 anys. És un canvi difícil, dolorós i amb augment de la vulnerabilitat econòmica per a molts metges.

Mutual Mèdica ofereix una bona protecció als metges davant de la jubilació, mitjançant el pla d'estalvi i jubilació que garanteix el 5% anual de rendibilitat, a més dels avantatges fiscals. Amb aquest pla es pot acumular un capital que compensa la pèrdua d'ingressos per la jubilació. A més, la Mutual ofereix també una assegurança de dependència amb pagaments de 1.500 € al mes per a les persones dependents, al llarg de tota la vida.

L'important és preveure aquestes incidències amb temps, quan encara s'està lluny de la jubilació, assumint la responsabilitat personal sobre el nostre futur, amb una certa distància crítica respecte a la confiança que ens mereix el futur dels sistemes públics de previsió. És una reflexió que els metges han d'activar no més tard dels 45 anys.

Si la Mutual pot oferir les millors assegurances personals per als metges és gràcies a ser una entitat sense ànim de lucre, on tots els beneficis reverteixen en els mutualistes i, al mateix temps, perquè treballa amb una cultura d'excel·lència de cara a produir les millors prestacions amb les millors garanties. Ens beneficiem de la vinculació a Europa Mèdica, la unió de mutualitats mèdiques d'Europa, amb l'experiència de servir a gairebé un milió de mutualistes en tot el continent. Al mateix temps tenim com a soci financer el banc Credit Suisse, que garanteix l'encert i la màxima seguretat de les inversions.

Per tal de no patir les angoixes econòmiques de la jubilació és recomanable fer les provisions amb temps, aprofitant la bona eina que tenim els metges, Mutual Mèdica. No podem donar gaire més que comprensió davant de les dificultats emocionals, però sí que podem resoldre el perjudici econòmic que pot generar la jubilació. Cal pensar-ho a temps.

Dr. Nolasac Acarín Tusell
President de Mutual Mèdica

www.mutualmedica.com

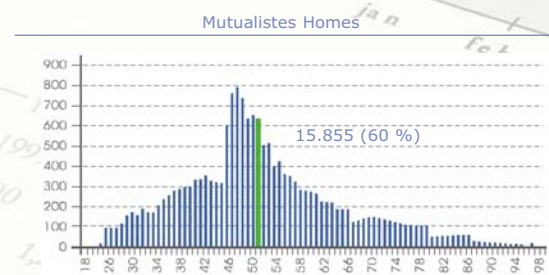
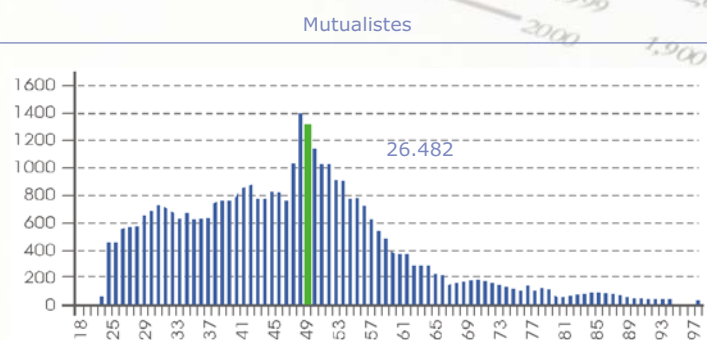
ACTIVITAT ASSEGUADORA DE LA MUTUAL

Per a la **Mutual Mèdica**, l'exercici de 2006 ha estat un bon any que s'ha caracteritzat per alguns dels fets rellevants següents: **Iniciatives:** L'aprovació i creació de Mutual Laudis, mutualitat de previsió social a prima fixa, l'objectiu de la qual és donar cobertura a familiars de metges, col·lectius professionals sanitaris i persones individuals, i de la qual la **Mutual Mèdica** és entitat protectora. La creació de SODEMAL XXI per oferir productes i serveis a persones dependents. **Transparència:** L'adhesió a la *Guía de Buenas Prácticas de Control Interno* duta a terme per la Confederación Española de Mutualidades. **Millors en les assegurances i nous Reglaments:** L'aprovació del Reglament de Prestacions Socials. L'ampliació de la cobertura de l'assegurança d'invalidesa a 3.000 euros mensuals. La millora de la cobertura dels nostres mutualistes mitjançant «microcampanyes». El traspàs de les assegurances de vida temporal al producte Multi-Vida, que n'augmenta la cobertura i en disminueix la quota. L'ampliació de les cobertures per viatge i cancel·lació de les cobertures a la llar de Targeta Mutual servei. I la campanya del pla de jubilació 105 i PPA 105 al 5 % d'interès fins al venciment.

Algunes d'aquestes iniciatives han estat molt ben rebudes pels nostres mutualistes. A finals de 2006, la Mutual pertanyia a 26.482 mutualistes, enfront dels 23.670 de l'any 2005. S'ha experimentat una evolució similar pel que fa al nombre de contractes d'assegurances vigents, com també pel que fa a la suma de capitals garantits d'aquests contractes. Amb data 31 de desembre de 2006, l'import dels més de 90.000 contractes que gestiona la Mutual representa un compromís amb els mutualistes de més de 510 milions d'euros.

EVOLUCIÓ D'ALGUNES MAGNITUDS ECONÒMIQUES

La bona marxa de l'entitat durant l'exercici de 2006 ha fet possible que el total actiu de l'entitat hagi superat els 108 milions d'euros, el volum de quotes hagi incrementat respecte a l'exercici anterior en el 12 % fins a assolir els 16 milions d'euros, i les prestacions pagades, la materialització del nostre compromís vers els mutualistes i els seus beneficiaris, hagin incrementat en el 13 % fins a arribar als 4,5 milions d'euros.



Obtingui beneficis amb **Mutual Mèdica**

Els productes d'estalvi de **Mutual Mèdica** ofereixen al mutualista un interès garantit que s'incrementa cada any amb la participació en beneficis.

La participació en beneficis és la distribució dels excedents de rendibilitat obtinguts en cada exercici entre els mutualistes que tenen contractat un producte d'estalvi.

Garantim al metge, a més a més d'una rendibilitat assegurada, la possibilitat que aquesta rendibilitat s'incrementi gràcies a la bona gestió de l'entitat.

Durant l'exercici de 2006, la rendibilitat obtinguda per **Mutual Mèdica** ha estat del 4,20 %, i ha permès la distribució de més de 250.000 euros entre els mutualistes que han dipositat la seva confiança en els productes d'estalvi de **Mutual Mèdica** per assegurar el seu futur.

Ahora, aquest producte ofereix un benefici fiscal que es pot veure reflectit en el moment de fer la declaració de la renda, per tant, hi ha un doble avantatge, al mateix temps que s'estalvia per al futur s'obté una desgravació fiscal en el present.

Sodemal XXI, SL

A finals de l'any 2006 l'Agrupació Mútua, l'Aliança, Mutuam i **Mutual Mèdica** vam signar la constitució de la societat SODEMAL XXI, SL.

L'objectiu d'aquesta nova empresa és oferir serveis integrals a persones dependents.

Cadascuna de les entitats té experiència en diferents àmbits dins del món de la previsió social, i en concret en allò que fa referència a les necessitats de la gent gran.

Creiem que, unint esforços, entitats sense ànim de lucre com les quatre que hem creat aquesta societat podem assolir millor els objectius de qualitat en el servei de les persones dependents i discapacitades.



Novetats fiscals

Els nostres mutualistes ho saben: a la Mutual treballem dia a dia per oferir les millors assegurances i els millors serveis. L'objectiu de l'excel·lència en l'atenció al metge enguany es complementa amb un departament especialitzat en fiscalitat, que està a la seva disposició per aclarir qualsevol dubte relacionat amb la tributació dels seus productes.

En el número anterior de Mutual Informa vam exposar quins eren els principals aspectes que calia tenir en compte per adoptar decisions d'inversió òptimes al final de l'any 2006, en previsió de la reforma de l'IRPF. També ens hem posat en contacte amb els mutualistes amb motiu de la tramesa de la carta fiscal per informar-los de l'existència d'una nova àrea fiscal al seu servei. El que volem aconseguir és reduir la factura dels nostres mutualistes amb Hisenda. Perquè si reduïm la càrrega fiscal sobre el seu estalvi i la seva previsió social, n'augmentem la rendibilitat. Com ho fem?

Treballem en contacte constant amb l'Administració, el sector assegurador i el món dels professionals. A la Mutual, seguim l'evolució de les reformes legislatives en tot allò que pot afectar la tributació dels nostres productes. Ens avancem als canvis i formulem propostes. Ens dirigim a l'Administració quan és necessari per tal d'exposar les inquietuds dels metges i defensar-ne els interessos.

A la nova àrea fiscal atenem les seves consultes, i intentem resoldre totes aquelles qüestions de caire fiscal que es puguin plantejar en relació amb els productes, tant en una fase prèvia, la de contractació, com en el moment de cobrar les prestacions.

Podem assessorar directament l'assegurat o el seu gestor quan Hisenda ha engegat algun tipus de procediment de comprovació, perquè comptem amb l'avantatge comparatiu de l'especialització: coneixem com ningú la doctrina i la jurisprudència relativa a la fiscalitat de les mutualitats de professionals.

Cada cop més, els metges coneixen en termes monetaris quin és l'estalvi fiscal dels productes de la Mutual. Recordem quina és la situació una vegada ha entrat en vigor la reforma de l'IRPF, a partir de l'1 de gener de 2007:

- Les primes pagades pels professionals que utilitzen la mutualitat com a alternativa al RETA tenen la consideració de despesa deduïble per determinar el rendiment d'activitats econòmiques fins a un import de 4.500 euros anuals. Fins a l'exercici de 2006 aquest límit era de 3.005 euros anuals.
- Els mutualistes Col·legiats als col·legis de Catalunya i Balears poden reduir de la seva base imposable fins a 10.000 euros l'any (12.500 euros per a mutualistes majors de cinquanta anys) per les primes pagades per la cobertura de les contingències de mort, jubilació i invalidesa, tant en el supòsit de realitzar activitat per compte propi com quan només realitzen activitat per compte aliè (situació de tots aquells metges que obtenen ingressos únicament d'una relació laboral). Amb la normativa anterior, aquesta possibilitat existia només per als metges que realitzaven activitat per compte propi.
- Atès que la llei exigeix com a requisit per aplicar també aquesta reducció als professionals que tenen exclusivament rendes del treball que el corresponent Col·legi Professional hagi designat la Mutual, estem treballant per signar els acords corresponents que permetin als metges de tot Espanya gaudir igualment d'aquest avantatge.

Aquestes modificacions normatives vénen a confirmar que el legislador confia en les mutualitats de previsió social com a entitats modernes, solvents i eficients mitjançant les quals els professionals poden cobrir la seva previsió social.

Viatjar amb garanties

Quan viatgem estem exposats a patir alguna incidència com ara problemes de salut, pèrdua d'equipatge, robatori de la targeta de crèdit...

Per solucionar aquests problemes, **Mutual Mèdica** mitjançant les targetes Mutual Servei o Mutualista Jove us protegeix davant d'aquest tipus de problemes oferint-vos més de vint tipus de garanties diferents en els desplaçaments a partir d'una distància de com a mínim 25 km del vostre domicili habitual.

A partir d'aquest any, a més a més, hem millorat i augmentat moltes de les cobertures, entre les quals destaquem:

- Augment de fins a 1.200 € per despeses mèdiques, quirúrgiques i farmacèutiques a Espanya.

- Augment de fins a 18.000 € per despeses mèdiques, quirúrgiques i farmacèutiques a l'estranger.
- En cas d'hospitalització a l'estranger de l'assegurat, augment de les despeses d'hotel per l'estada d'un familiar fins a 120 € al dia (màxim 10 dies).
- Hem afegit la cobertura per reembossament per pèrdua d'equipatges fins a un màxim de 600 €.

Aquesta assistència us donarà tranquil·litat en els vostres desplaçaments, només cal trucar al telèfon que consta a la targeta i tindreu la resposta als vostres problemes, a qualsevol hora del dia, des de qualsevol país.

Per a més informació consulti la pàgina web:

www.mutualmedica.com

Mutual Mèdica, al costat del metge

Mutual Mèdica col·laborarà durant l'any 2007 amb diferents societats científiques. Aquestes societats celebren habitualment congressos que ofereixen als metges la possibilitat d'actualitzar-se en les seves especialitats i posar els seus coneixements en comú.

Aquest any hem estat i estarem presents en diversos congressos de diferents punts d'Espanya.

III CURSO INT. DE DERMATOLOGÍA Y CIRUGÍA COSMÉTICA, del 30 al 31 de març a Sevilla
UPDATE, 30 de març a Barcelona
NEUMOMADRID, del 12 al 13 d'abril a Madrid
SOCIETAT CATALANA DE CIRURGIA CARDÍACA, del 19 al 21 d'abril a Barcelona

SOCIETAT ESPANYOLA DE GINECOLOGIA, del 7 a l'11 de maig a Granada
SOCIETAT ESPANYOLA DE PNEUMOLOGIA, de l'1 al 4 de juny a Barcelona
SOCIETAT ESPANYOLA DE PEDIATRIA, del 7 al 9 de juny a Barcelona

D'aquesta manera, apropem al metge productes i novetats de Mutual Mèdica i ens donem a conèixer arreu d'Espanya.

Mutual Mèdica també col·labora directament amb el metge jove participant en diferents activitats dirigides als residents, com també als nous llicenciats, i alhora col·labora amb universitats i hospitals.

Entrevista a la Dra. Neus Bellera Gotarda

RECERCA

Per què es va decidir a investigar sobre la regeneració miocàrdica dels porcs amb cèl·lules mare?

L'estudi de les repercussions de l'infart agut de miocardi (IAM) en els éssers humans té un límit, es poden fer proves però no se'n poden analitzar les cèl·lules, perquè les persones sobreviuen. Em vaig decidir a estudiar-ho amb porcs perquè els provoquem l'IAM, els injectem les cèl·lules tenyides i posteriorment els sacrificuem per poder saber si les cèl·lules mare regeneren el teixit.

Quin és l'objectiu de la recerca?

L'objectiu de la recerca és comprovar si, un cop injectades les cèl·lules mesenquimàtiques, el nombre de cèl·lules es correlaciona amb els efectes que provoca en el teixit infartat i si aquestes cèl·lules tenen alguna repercussió en les cèl·lules cardíques sanes. Per això, estudiem les dues vies d'administració de les cèl·lules, ja sigui per via intracoronària o transendocàrdica.

En quin centre desenvolupa el seu treball i qui n'és el director?

El desenvolupo dins del Grup de Cardiologia Experimental de l'Institut del Tòrax, a l'Hospital Clínic de Barcelona, i la directora de la recerca és la Dra. Magda Heras Fortuny. El grup de recerca està format per nou persones més.

Té alguna publicació sobre el treball de recerca?

He publicat un article sobre el tractament farmacològic de la cardiopatia isquèmica a la Revista Espanyola de Cardiologia, i he rebut la beca de la secció d'hemodinàmica i cardiologia intervencionista per a la formació en recerca postresidència que atorga la Societat Espanyola de Cardiologia.

Quant trigarà a acabar la recerca?

Portaré a terme la recerca fins a l'octubre, ja que me n'aniré a Frankfurt per desenvolupar aquest mateix treball en éssers humans.

En què invertirà l'import de la beca?

L'import de la beca el repartiré entre el grup que hi treballa i els mitjans necessaris.

Quant de temps hi dedica setmanalment?

La meva dedicació setmanal al projecte és de dos dies sencers, un d'ells el dedico amb l'equip a provocar l'infart a l'animal i l'altre el sacrificuem per estudiar les conseqüències de l'administració de les cèl·lules.

Participa en cap altra recerca?

Participo en una segona recerca sobre hemodinàmica a l'Hospital Clínic. Hi dedico tres dies. He rebut una beca de la Societat Espanyola de Cardiologia pel treball «Postcondicionament durant l'intervencionisme coronari percutani a l'infart agut de miocardi».

BECA

Com es va assabentar de la beca Mutual Mèdica?

Em vaig assabentar de la convocatòria de la beca Mutual Mèdica a través del butlletí que rebo al meu domicili, el Mutual Informa. Igualment, a l'Hospital Clínic estan ben informats de totes les beques que es convoquen.

Creu que la difusió de la beca Mutual Mèdica és suficient?

Considero que hi ha una bona difusió de la beca, especialment al Clínic, ja que cada any s'hi presenten molts treballs.

RECERCA A ESPANYA

Com creu que està la situació dels investigadors a Espanya?

Crec que hi ha una manca d'inversió en infraestructures per part de les administracions que provoca que molts investigadors se'n vagin a l'estranger. S'hauria d'invertir més en desenvolupament tecnològic, perquè d'investigadors n'hi ha, però no hi ha recursos. Per exemple, en la meua recerca, necessito un laboratori, però també un estabulari, un aparell per fer ressonàncies... No només cal personal, sinó també mitjans tecnològics multidisciplinaris.

A més, considero que durant la carrera de medicina s'hauria de posar més èmfasi en la recerca, perquè així els futurs doctors que s'hi dediquin puguin saber amb quins problemes es poden trobar. Potser d'aquesta manera els metges tindrien més coneixements en aquest camp i no se n'anirien a l'estranger.

PERSONAL

Com compagina la cardiologia i el piano?

És molt difícil ara compaginar el piano amb la medicina. Vaig estudiar piano quan anava al col·legi i després a l'institut, fins al sisè curs de piano, però ara ja no puc practicar tant com m'agradaria perquè no dispenso de temps. No obstant això, continuo tocant-lo.

La consellera de salut i consum de Les Illes Balears

Visita la seu central de Mutual Mèdica

El passat 27 de març, el Consell d'Administració de Mutual Mèdica va rebre la visita de la Consellera de Salut i Consum de les Illes Balears, l'Honorable Sra. Aina Maria Castillo.

La trobada va tenir lloc a la seu de Mutual Mèdica, al Casal del Metge de Barcelona.

L'Honorable Sra. Aina Maria Castillo es va reunir amb els membres del Consell d'Administració de Mutual Mèdica i va ser informada de les activitats que duu a terme la mutualitat a favor dels metges des de fa més de vuitanta-cinc anys.

La mutualitat ha centrat la seva actuació, des de la seva fundació, en els metges de les Illes Balears i Catalunya, i des del

2002 ha ampliat la seva cobertura a tots els metges espanyols.

Posteriorment, la Consellera va assistir a un sopar que va tenir lloc a la Sala Catedral de la mateixa seu de l'entitat.



>> Sabia vostè que...

■ La cobertura de 30 PD us garanteix el pagament de la renda contractada durant quatre dies, en cas de defunció d'un familiar de primer grau o cònjuge, com també pel naixement o l'adopció d'un fill (se sumen als quatre mesos de baixa maternal que ja cobreix Mutual Mèdica).

■ Les assegurances de vida de Mutual Mèdica estan cobertes pel Consorci de Compensació d'Assegurances en els supòsits de riscos extraordinaris. És per això que veurà al seu rebut un recàrrec per un import de 0,05 euros per cada 100.000 euros de capital assegurat.



Presentació de la I edició del Premi Dr. Josep Font

Mutual Mèdica, complint amb el propòsit d'especialització i compromís amb el metge, ha creat el **Premi Dr. Josep Font**. Amb aquest premi volem fer un reconeixement a la trajectòria professional del Dr. Josep Font i a la tasca que va desenvolupar com a membre del Consell d'Administració de la nostra mutualitat.

El **Premi Dr. Josep Font**, dotat amb 3.000 €, va destinat a guardonar a l'autor d'un treball de recerca mèdica, publicat en una revista nacional o estrangera amb factor d'impacte igual o superior a 0,5, durant l'any 2006, que alhora tingui una aplicació en la pràctica mèdica.

Amb aquesta iniciativa, **Mutual Mèdica** vol contribuir amb la societat i donar suport i reconeixement als metges que dediquen els seus esforços al difícil món de la recerca.

Les bases del **Premi Dr. Josep Font** es poden consultar a la pàgina web de la mutualitat www.mutualmedica.com. Tanmateix, n'adjuntem el pòster de presentació amb la informació sobre la documentació i els requisits necessaris per poder optar al **Premi Dr. Josep Font**.

BASES DEL PREMI DR. JOSEP FONT FRANCO

1. **Premi Dr. Josep Font Franco** per a l'autor d'un treball de recerca mèdica publicat en una revista nacional o estrangera amb factor d'impacte igual o superior a 0,5 durant l'any 2006, el qual tingui una aplicació en la pràctica mèdica.
2. Requisits:
 - a) L'autor ha de ser soci de **Mutual Mèdica**.
 - b) Els membres del Consell d'Administració de la **Mutual Mèdica** no poden optar al premi.
3. Per optar al premi:

S'han d'aportar tres còpies de l'article publicat i la qualificació de la revista en la qual s'ha publicat segons barem el factor d'impacte.
4. S'ha d'aportar la documentació següent:
 - a) Dades personals de l'autor: nom i cognoms, domicili habitual, telèfon, especialitat, servei o institució en la qual ha dut a terme la recerca i una fotocòpia del DNI.
 - b) *Curriculum vitae* de l'autor.
5. Les sol·licituds s'han de fer arribar, personalment o per correu certificat, a la Secretaria de MMCB (Via Laietana, 31, 08003 Barcelona) abans del dia 28 de setembre de 2007.
6. Resolució:
 - a) El jurat del **Premi Dr. Josep Font Franco** està format per tres membres nomenats pel Consell d'Administració de MMCB.
 - b) El premi està dotat amb 3.000 € que MMCC aporta al guanyador. També se'n lliura un diploma acreditatiu.
 - c) El Premi pot ser declarat desert.
 - d) El Premi no és incompatible amb altres guardons que rebí el treball publicat.
 - e) L'acte de concessió del premi se celebrarà el 20 de novembre de 2007.
7. La decisió del jurat és inapel·lable.
8. Pel sol fet de presentar-s'hi, tots els candidats accepten les bases de la convocatòria.

