



# Mutual Informa

NÚMERO 46  
SETEMBRE 2006  
MUTUAL MÈDICA

Via Laietana 31 - 08003 Barcelona  
Tel. 93 319 78 00 - Fax 93 310 73 53  
www.mutualmedica.com - cim@mutualmedica.com



MutualMèdica

## Assemblea general

Mutual Mèdica va celebrar el passat dia 13 de juny de 2006, l'assemblea general ordinària corresponent a l'exercici 2005.

En el seu informe, el president Dr. Nolasac Acarín va fer un repàs dels aspectes més importants de l'exercici passat i en va destacar la bona marxa de la mutualitat i el seu creixement tant pel que fa a la xifra de negoci com al nombre de metges assegurats.

Va fer esment de la millora en la cobertura de diferents assegurances, com per exemple la revalorització del producte alternatiu al RETA (MEL), l'ampliació de la cobertura d'orfenesa per als fills discapacitats i la creació del nou producte Multi-Vida, entre altres.

També va destacar l'aprovació del nou reglament de prestacions socials, les quals es destinen a donar ajuts i a cobrir les necessitats dels mutualistes en aspectes no pròpiament asseguradors.

Quant a l'evolució econòmica de l'entitat, el Dr. Acarín va assenyalar que l'exercici 2005 va ser positiu i que les xifres que es presentaven a l'assemblea havien estat auditades per la firma Deloitte, sense que hi hagués cap reserva en el seu informe.

Es va informar de l'evolució del nombre de mutualistes que amb data 31 de desembre de 2005 pujava a 23.670 i es va destacar que el nombre de dones ja arriba al 42 % del total; això és una expressió clara de la "feminització" de la professió mèdica.

Durant la presentació de les dades econòmiques (vegeu l'article sobre la informació econòmica) es va donar una informació detallada sobre la política d'inversions de la mutualitat i es van destacar especialment els controls que imposa la legislació aplicable a les entitats asseguradores en matèria d'inversions, així com les limitacions que s'ha imposat el Consell d'Administració en aquest tema per tal de garantir al màxim els compromisos que té la mutualitat amb els assegurats. (El document que recull la política d'inversions, el trobareu a la pàgina web de [Mutual Mèdica](#).)

El president Dr. Nolasac Acarín va donar les gràcies al vicepresident Dr. Alexandre Darnell -que



no s'ha presentat a la reelecció i, per tant, deixa el seu lloc al Consell d'Administració de l'entitat- per la gran tasca que ha fet durant tots els anys que ha estat conseller, va destacar la seva dedicació i l'excel·lència en el seu treball i sobretot va agrair-li que hagi estat el gran impulsor del canvi que va fer Mutual a partir de l'any 1995, el qual li ha permès ser una mutualitat moderna i solvent.

El Dr. Darnell va agrair les paraules del president dient que per a ell havia estat una satisfacció treballar per a la [Mutual Mèdica](#) i va donar les gràcies als companys del Consell, al personal de l'entitat i a tots els mutualistes pel suport que sempre hi ha trobat.

Abans d'acabar, el president va assenyalar la relació excel·lent que l'entitat manté amb els col·legis oficials de metges, així com amb totes les institucions vinculades als professionals de la medicina, la qual cosa afavoreix un millor coneixement de les necessitats de previsió del col·lectiu mèdic.

Per acabar, va agrair als mutualistes la confiança que demostren tenir en el Consell d'Administració, la qual cosa és un estímul per treballar cada dia amb més interès per ser una entitat útil que cobreixi les necessitats dels metges.

### ELECCIONS A CONSELLER

En el decurs de l'assemblea es van escollir sis membres del Consell d'Administració. Van ser elegits els doctors següents:

Dra. M. Rosa Boyé de la Presa, Barcelona  
Dr. Josep M. Combalia Aleu, Tarragona  
Dra. Anna Darnell Martín, Barcelona  
Dr. Josep Font Franco, Barcelona  
Dr. Enrique Sala O'Shea, Balears  
Dra. M. Asunción Torrents Fernández, Barcelona

## EDITORIAL

L'any 2005 [Mutual Mèdica](#) va decidir crear una nova mutualitat de previsió social anomenada MUTUAL LAUDIS, destinada a professionals de l'àmbit sanitari exceptuant els metges- com ara infermeres, farmacèutics, odontòlegs (en el cas que no siguin metges), així com a personal administratiu d'institucions sanitàries i també a familiars de metges. Un cop finalitzades amb èxit les gestions administratives, el 15 de febrer de 2006 el Departament de Política Financera i Assegurances de la Generalitat de Catalunya va autoritzar MUTUAL LAUDIS a iniciar la seva activitat asseguradora.

Quin és l'objectiu d'aquesta iniciativa? Principalment, rendibilitzar els recursos de gestió de què disposa actualment [Mutual Mèdica](#), recursos que, si bé són necessaris per a una bona gestió d'aquesta entitat, de fet no s'hi esgoten i permeten donar suport a una nova mutualitat.

Els darrers anys, [Mutual Mèdica](#) s'ha dotat d'eines molt eficients per gestionar amb èxit les assegurances que ofereix als seus mutualistes. Entre aquestes eines destaquem els sistemes informàtics de l'entitat, el servei d'atenció al client, el sistema de control de riscos i els procediments de control intern. [Mutual Mèdica](#) també disposa d'un personal jove, altament qualificat i amb una gran motivació. Finalment, [Mutual Mèdica](#) compta amb recursos econòmics de lliure disposició, és a dir, no compromesos per al pagament dels sinistres actuals o futurs dels nostres mutualistes, i suficients per poder donar un suport econòmic inicial a la nova mutualitat.

Quin benefici obté [Mutual Mèdica](#) amb aquesta iniciativa? [Mutual Mèdica](#), com a soci protector de MUTUAL LAUDIS, aporta tota la seva capacitat de gestió i els recursos necessaris per dur a terme la gestió integral de MUTUAL LAUDIS i, en contrapartida, rep una contraprestació econòmica pels seus serveis. Les dues mutualitats en surten beneficiades i aquesta estreta col·laboració permet treure el màxim rendiment dels recursos disponibles, la qual cosa fa que la gestió d'aquests recursos sigui més eficient des d'un punt de vista econòmic.

El fet que MUTUAL LAUDIS s'adreci a personal del món sanitari o proper a aquest es deu a dues premisses. En primer lloc, [Mutual Mèdica](#) ha estat sempre una mutualitat en la qual tots el socis són metges i aquest continua essent el desig de la majoria dels metges que en formen part. En segon lloc, si ens adrecem a un entorn sanitari és perquè aquest entorn ens és proper, amb un perfil de mutualista que creiem conèixer i amb el qual podem sintonitzar de manera relativament fàcil.

Amb la promoció de MUTUAL LAUDIS, esperem haver encertat en el desig de rendibilitzar els recursos de [Mutual Mèdica](#) i, al mateix temps, donar un servei als professionals de la salut i enfortir el món assegurador que s'hi adreça.

Dr. Alexander Darnell i Tey  
President de Mutual Laudis

## Í N D E X

- [Assemblea general](#)
- [Informació econòmica](#)
- [Medicina en femení](#)
- [Col·laboració amb l'Hospital Clínic](#)
- [Beca 2006](#)
- [Mutual Mèdica col·labora amb societats mèdiques](#)
- [Festivitat de la patrona del Col·legi de Metges de les Illes Balears](#)
- [Mutual Mèdica a Cantàbria](#)
- [Torneig de Golf 2006](#)

# Informació econòmica

- El volum de PRIMES reportades durant l'exercici de 2005 ha augmentat un 5 % respecte de l'exercici anterior, fins a arribar als 14,8 milions d'euros.
- Les PRESTACIONS pagades durant l'exercici de 2005 han augmentat gairebé un 16,5 % i han arribat als 4 milions d'euros.
- Els FONS PROPIS, amb data 31 de desembre de 2005, ascendeixen a 6,5 milions d'euros.
- L'ACTIU TOTAL, amb data 31 de desembre de 2005, és de 97,6 milions d'euros.

- Les PROVISIONS TÈCNiques han experimentat un increment proper al 13 % i han arribat, amb data 31 de desembre de 2005, a la xifra de 89,42 milions d'euros.
- La COBERTURA DE PROVISIONS presenta un excedent de 20 milions d'euros.
- El MARGE DE SOLVÈNCIA equival aproximadament a 4 vegades el mínim exigít per la Direcció General d'Assegurances i Fons de Pensions, amb un resultat de 13,6 milions d'euros.

## Balanç de situació

ACTIU	2005	2004
A. Accionistes, pels desemborsaments no exigits	--	--
B. Actius immaterials i despeses d'establiment	553.736	410.962
C. Inversions	85.458.654	77.025.651
D. Inversions per compte dels prenedors d'assegurances de vida que assumeixin el risc de la inversió	--	--
D. bis		
Participació de la reassegurança en les provisions Tècniques	1.634.413	1.202.367
E. Crèdits	5.247.633	4.128.379
F. Altres actius	3.065.636	2.832.741
G. Ajustos per periodificació	1.669.018	1.336.365
<b>Total actiu</b>	<b>97.629.090</b>	<b>86.936.465</b>

PASSIU	2005	2004
A. Fons Mutual i Reserves	6.502.103	6.272.261
A. bis		
Ingressos per distribuir en diversos exercicis	--	--
B. Passius subordinats	--	--
C. Provisions tècniques	89.423.437	79.464.345
D. Provisions tècniques relatives a l'assegurança de vida quan els prenedors assumeixen el risc de la inversió	--	--
E. Provisions per a riscos i despeses	--	--
F. Dipòsits rebuts per reassegurança cedida	--	--
G. Deutes	1.703.550	1.199.859
H. Ajustos per periodificació	--	--
<b>Total passiu</b>	<b>97.629.090</b>	<b>86.936.465</b>

## Comptes de pèrdues i guanys

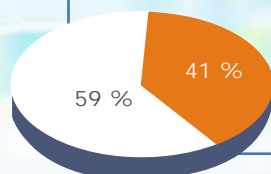
COMPTE TÈCNIC - ASSEGURANÇA NO VIDA	2005	2004
1. Primes imputades, netes de reassegurança	3.713.737	3.352.821
2. Ingressos de les inversions	490.795	1.004.700
3. Altres ingressos tècnics	899.764	629.647
4. Sinistralitat, neta de reassegurança	(1.954.156)	(1.257.189)
5. Variació d'altres provisions tècniques, netes de reassegurança (+/-)	(950.510)	(696.822)
6. Participació en beneficis	--	--
7. Despeses d'explotació netes	(814.100)	(1.157.914)
8. Variació de la provisió d'estabilització	--	--
9. Altres despeses tècniques (+/-)	(229.703)	(656.729)
10. Despeses de les inversions	(522.337)	(658.162)
<b>Resultat del compte tècnic de l'assegurança no vida</b>	<b>633.490</b>	<b>560.352</b>

COMPTE TÈCNIC - ASSEGURANÇA DE VIDA	2005	2004
1. Quotes imputades, netes de reassegurança	9.401.646	9.158.522
2. Ingressos de les inversions	3.943.802	3.122.589
3. Plusvàlues no procedents de les inversions	--	--
4. Altres ingressos tècnics	57.885	--
5. Sinistralitat, neta de reassegurança	(2.457.108)	(2.318.050)
6. Variació d'altres provisions tècniques, netes de reassegurances	(7.905.305)	(8.560.324)
7. Participació en beneficis	(6.919)	87.924
8. Despeses d'explotació netes	(1.322.512)	(670.359)
9. Altres despeses tècniques (+/-)	(727.392)	(353.750)
10. Despeses de les inversions	815.285	(303.872)
11. Minusvàlues no procedents de les inversions	--	--
<b>Resultat del compte tècnic de l'assegurança de vida</b>	<b>168.812</b>	<b>162.680</b>

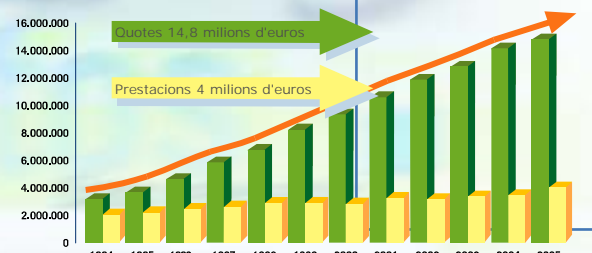
COMPTE NO TÈCNIC	2005	2004
1. Resultat de compte tècnic de l'assegurança no vida	633.490	560.352
2. Resultat del compte tècnic de l'assegurança de vida	168.812	162.680
3. Ingressos de les inversions	627.549	611.087
4. Despeses en les inversions	(901.156)	(814.729)
5. Altres ingressos	255	175
6. Altres despeses	(245.680)	(242.855)
7. Ingressos extraordinaris	272.258	14.512
8. Despeses extraordinàries	(253.477)	(65.422)
9. Impost sobre beneficis	(72.209)	(54.822)
<b>Resultat de l'exercici</b>	<b>229.842</b>	<b>170.978</b>

### Distribució de mutualistes per sexe

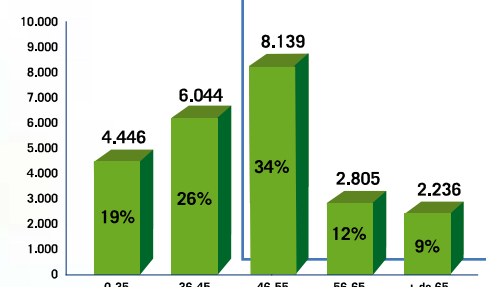
Mutualistes 23.670  
Homes 14.046  
Dones 9.624



### Evolució de quotes i prestacions



### Distribució de mutualistes per edat



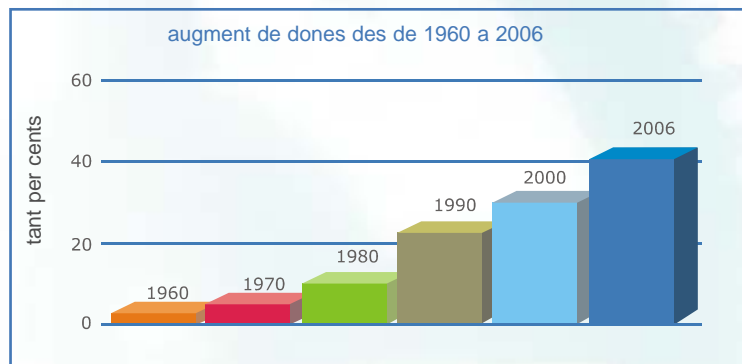


# Medicina en femení

La presència de la dona al món laboral s'ha anat incrementant en els darrers anys i en els diversos sectors de la societat.

En concret, en el món dels professionals de la medicina el nombre de dones en els últims 40 anys ha crescut de manera considerable.

A **Mutual Mèdica** aquest increment de dones s'ha reflectit en el nombre de mutualistes i hem passat de tenir un 2,1 % de dones del total de metges mutualistes l'any 1960, a representar un 41 % del total de mutualistes l'any 2006.



D'acord amb diversos estudis realitzats\* en el sector sobre la tendència de l'increment de la presència de la dona al món de la medicina i la manera en què aquesta afecta el seu entorn personal, familiar i laboral, **Mutual Mèdica** ha detectat diversos punts importants:

1. La Medicina és una professió en procés de "feminització" que augmenta de dia en dia.
2. Hi ha una necessitat de conciliació de la vida laboral i familiar que augmenta en el moment que la dona metge decideix ser mare.
3. L'embaràs, la lactància i la maternitat incideixen en la pèrdua d'ingressos perquè les dones metges no poden fer guàrdies o atendre la consulta privada durant un temps.
4. La doble càrrega familiar i laboral afecta la salut de la dona metge.

Conscients de les necessitats dels nostres metges, a **Mutual Mèdica** complim amb l'objectiu de buscar les millors solucions asseguradores i de previsió per a la seva vida professional i familiar.

Per aquest motiu, l'assegurança **d'INVALIDESA** que garanteix una indemnització mensual de fins a 3.000 € en cas de baixa laboral fins al moment de l'alta i, si aquesta baixa es converteix en una invalidesa, fins que el metge compleixi els 70 anys, **es va ampliar** l'any 2004 amb la **cobertura per permís maternal**, amb una indemnització mensual durant quatre mesos, sense que s'incrementi la quota de l'assegurança.

Des que es va aprovar l'abril de 2004 i fins al 30 de juny de 2006 s'han tramitat **350 expedients** per permís de maternitat, amb un import mitjà de cobertures pagades de **390 € mensuals**. Les quantitats que es paguen van en funció de la cobertura que la metgessa tingui contractada.

D'altra banda, en el moment de tenir un fill es pot optar al **Premi de Natalitat** que consisteix en un pagament de 150 € i un any d'inscripció gratuïta a l'assegurança d'orfenesa.

El resultat per a **Mutual Mèdica** és que ens sentim orgullosos de poder pensar que, d'alguna manera, ajudem les nostres sòcies a poder pal·liar una mica el problema de conciliar la seva vida professional i familiar en un tema tan important com és la maternitat.

\* Fonts: Sindicat de metges, El Periódico i Mutual Mèdica

## Col·laboració amb l'Hospital Clínic

El dia 29 de juny va tenir lloc l'acte de celebració del comiat de residents de l'HOSPITAL CLÍNIC en què, per tercer any consecutiu, **Mutual Mèdica** col·labora àmpliament.

A l'acte, hi van assistir els metges residents de l'últim any, i el Dr. Alexandre Culla va fer el discurs en representació de tots els metges residents.

La mesa presidencial estava formada pel Dr. Josep M. Piqué, director mèdic de l'Hospital Clínic, el Prof. Josep Terés, president de la Comissió de Docència, el Dr. Robert Rodríguez Roisin, director de Docència, la Prof. M. Teresa Estrach, degana de la Facultat de Medicina i el Sr. Jordi Nonell, director de Recursos Humans.

El Dr. Alexandre Darnell va presentar als assistents la Beca Mutual Mèdica i la Dra. M. Teresa Plana, membre del servei de psiquiatria i guanyadora d'un accésit de la Beca 2005, va fer una exposició del seu projecte, va destacar la facilitat de tràmits que va tenir a l'hora de presentar el seu treball, i va encoratjar tots els metges residents a presentar els seus projectes.

A continuació, va intervenir a l'acte el Dr. Josep



M. Antó, catedràtic de medicina de la UPF i la llicenciat magistral va córrer a càrrec del Dr. R. Planas, cap de secció de gastroenterologia de l'Hospital Germans Trias i Pujol de Badalona.

El nou director de docència, el Dr. Rodríguez Roisin, va fer la cloenda de l'acte.

Després del lliurament dels diplomes, va tenir lloc un aperitiu ofert per **Mutual Mèdica**.

Des d'aquí volem felicitar tots els metges residents que han finalitzat la seva etapa formativa i encoratjar-los a tots en l'inici de la seva especialitat mèdica, per tal que el seu futur estigui ben arrelat.

## BECA 2006 MutualMèdica

Com cada any, el 21 de novembre es lliurarà la Beca **Mutual Mèdica** dotada amb 9.000 € i destinada a un projecte d'investigació.

El jurat de la Beca podrà atorgar fins a dos accésits de 3.000 €.

Us recordem que la data límit per a la presentació de treballs és el 29 de setembre de 2006. Les sol·licituds s'han de fer arribar personalment o per correu certificat a la secretaria de **Mutual Mèdica**, Via Laietana, 31, 08003, Barcelona.



## Mutual Mèdica col·labora amb societats mèdiques

Durant el primer semestre de l'any la presència i col·laboració de Mutual Mèdica en diversos congressos ens ha permès donar a conèixer els productes i serveis que oferim als metges en diversos punts d'Espanya.

La col·laboració ha estat amb diverses societats mèdiques:

Sociedad Madrileña de Neumología y Cirugía Torácica  
Sociedad Valenciana de Neumología  
Sociedad de Psiquiatria de la Comunidad Valenciana  
Sociedad Española de Dermatología  
Sociedad Andaluza de Cardiología  
Fundació Catalana de Pediatria  
Societat Catalana de Medicina Familiar i Comunitaria

Un any més, els metges assistents a aquests congressos han estat assegurats durant els dies del congrés per Mutual Mèdica.

## Festivitat de la patrona del Col·legi de Metges de les Illes Balears

Mutual Mèdica va estar present a la celebració de la patrona del Col·legi de Metges de les Illes Balears.

En aquesta festivitat el Dr. Enrique Sala, president del col·legi, es va acomiadar oficialment i el Dr. Emilio Ramia, exconseller de Mutual Mèdica, va rebre la distinció al mèrit col·legial. Es van concedir els premis Damià Carbó, Metge Matas i Mateu Orfila a metges investigadors i també es van concedir cinc insígnies d'or a metges col·legiats dedicats 50 anys al servei de la medicina a les Balears i 94 insígnies de plata als metges que han treballat 25 anys.

Mutual Mèdica va col·laborar-hi amb la invitació dels nous col·legiats al sopar de benvinguda que es va celebrar al restaurant Bahía Mediterráneo.



## Mutual Mèdica a Cantàbria

El dia 23 de juny es va celebrar a Cantàbria la 2a Setmana Cultural del Col·legi Oficial de Metges de Cantàbria, en què Mutual Mèdica va estar present, representada pel seu director general, el Sr. Enric Tornos.

Fruit de les relacions que Mutual Mèdica manté amb el col·legi de Cantàbria, aquest és el segon any en què participa en la Setmana Cultural esmentada.

Aquest any Mutual Mèdica ha col·laborat amb el sorteig d'un cap de setmana al balneari de Puente Viesgo; el premi es va lliurar durant la celebració del sopar de germanat i la clausura d'actes.

## CIM Centre d'Informació al Metge

Un centre d'informació pensat per atendre els metges sobre qualsevol tema relacionat amb Mutual Mèdica: per aclarir-los els dubtes, tramitar amb agilitat el cobrament de les assegurances, concertar una visita personalitzada amb els assessors comercials corresponents, informar-los sobre els actes que se celebren o respondre qualsevol consulta que tinguin.

**Estem sempre a la vostra disposició de 08.00 h a 20.00 h i per assistència en viatge, les 24 h del dia.**

**CIM, el vostre contacte personal en qüestió d'assegurances.**

Per telèfon, al **901 215 216**,  
per correu electrònic a **cim@mutualmedica.com**  
o des del nostre web **www.mutualmedica.com**



## Torneig de Golf 2006



Com cada any, el proper 5 d'octubre a les 9.30 h celebrem una nova edició del TORNEIG DE GOLF DE MUTUAL MÈDICA per als metges mutualistes amants d'aquest esport.

La modalitat serà l'STABLEFORD INDIVIDUAL, al club de golf de Montanyà.

Reserveu-vos ja la data per poder gaudir d'una jornada esportiva entre els vostres companys amb molts premis i novetats.

Per als metges que es vulguin iniciar en el món del golf i per als familiars acompanyants, s'organitzarà una sessió de Clínic.

Per a més informació i per reservar la vostra inscripció truqueu al CIM (Centre d'Informació del Metge) abans del 29 de setembre.

## >> Sabia vostè que...

■ Des de l'1 de gener de 2006 s'ha millorat l'assegurança d'orfenesa.

■ En cas que el fill tingui una discapacitat de les assenyalades per l'Institut Català d'Assistència i Serveis Socials o per qualsevol altre organisme autònom o estatal en grau igual o equivalent al 65 %, s'ha allargat el pagament de la prestació fins que el fill compleixi els 30 anys.

