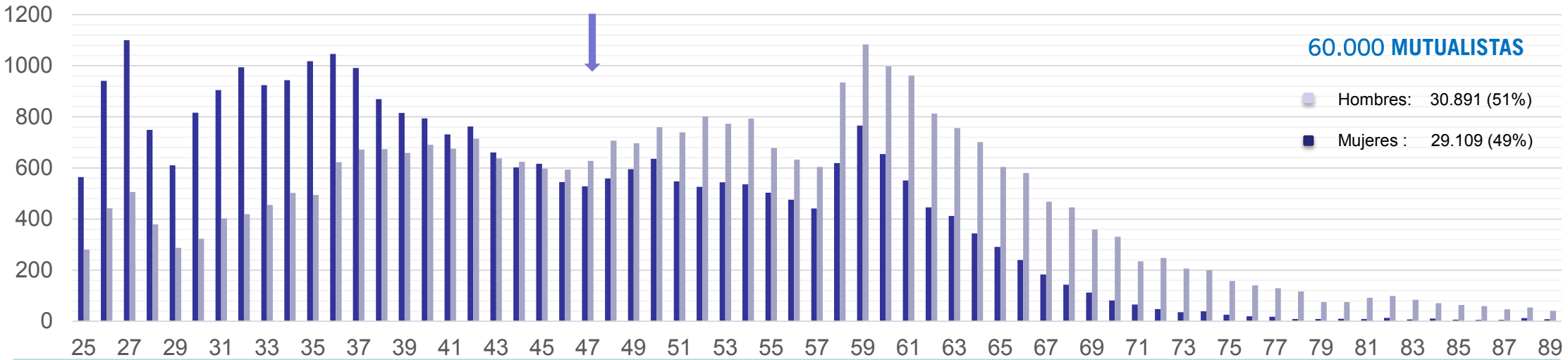


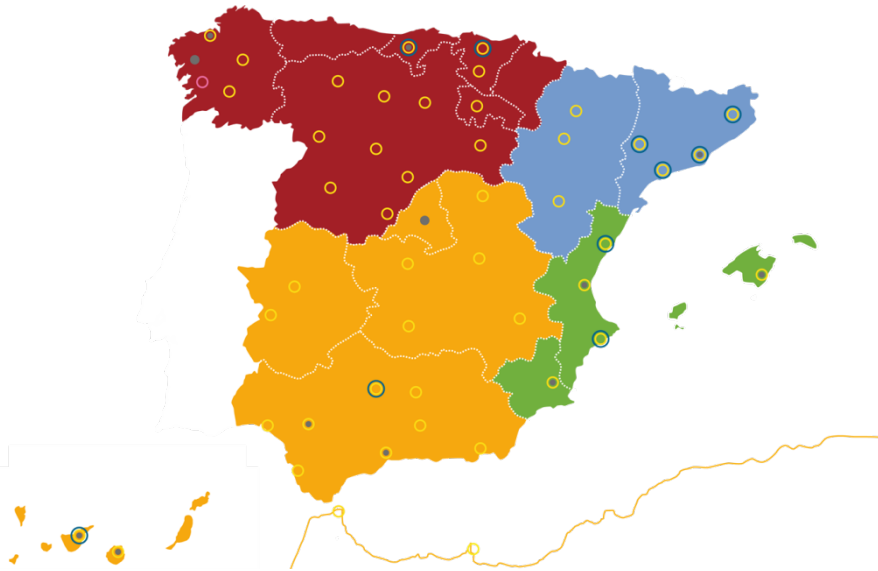
Promedio de edad: 47,5 años

**60.000 MUTUALISTAS**

Hombres: 30.891 (51%)  
Mujeres: 29.109 (49%)



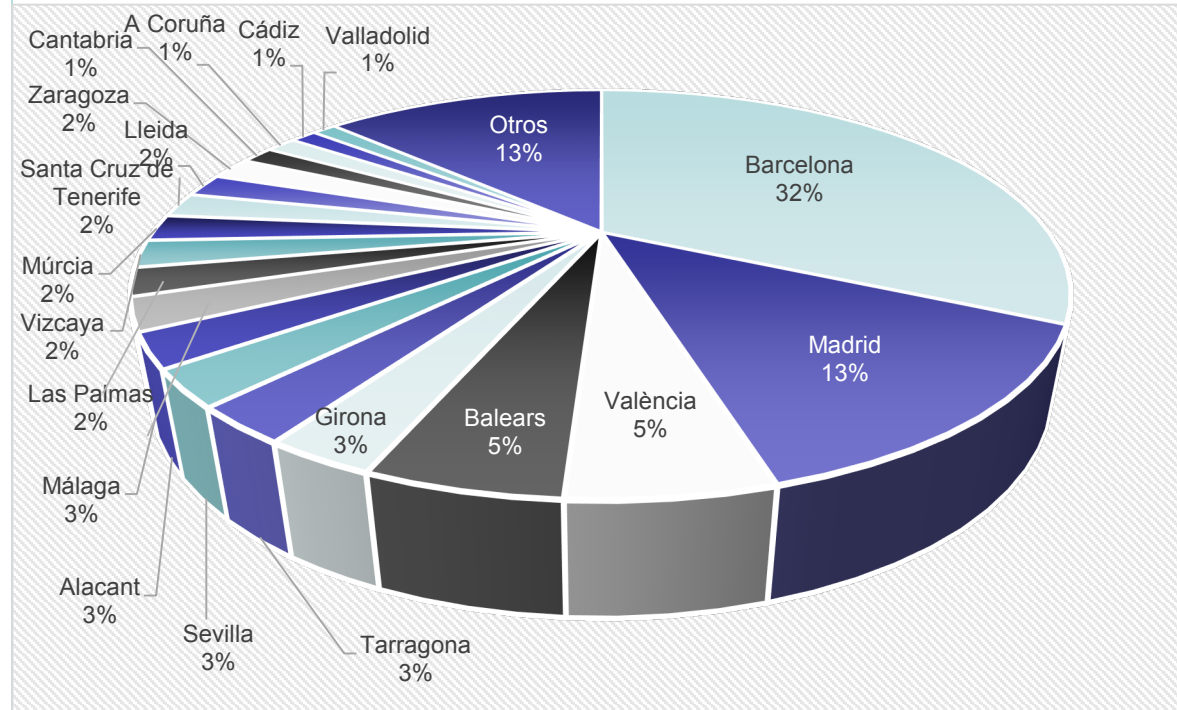
**Distribución de mutualistas por Zonas Territoriales**



- **Zona Norte:** 8.138 mutualistas
- **Zona Noreste:** 27.623 mutualistas
- **Zona Sureste:** 8.647 mutualistas
- **Zona Centro-Sur:** 15.592 mutualistas

**Distribución de mutualistas MEL**

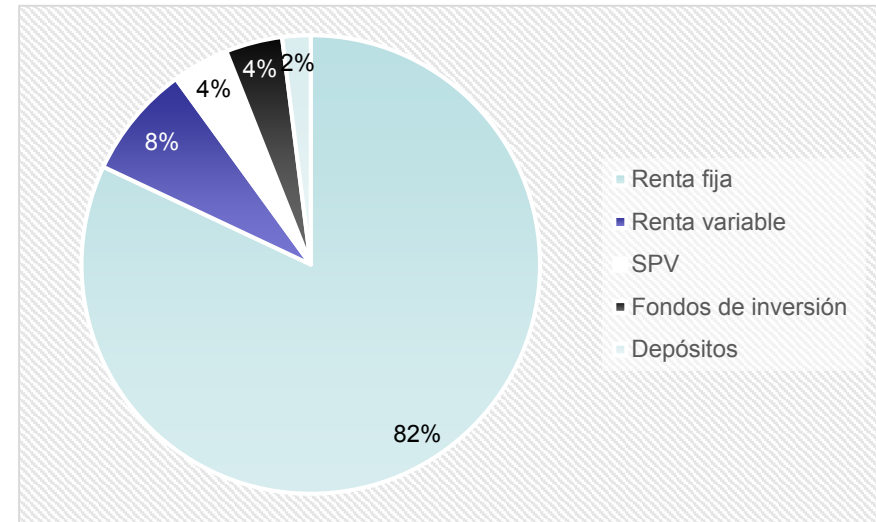
**24.751** mutualistas con la alternativa a autónomos MEL



## PRINCIPALES MAGNITUDES

- El volumen de CUOTAS devengadas ascienden a 57 millones de euros, lo que representa un incremento del 6,5% respecto al mismo periodo de ejercicio anterior.
- Las PRESTACIONES pagadas han alcanzado los 10 millones de euros, un 33,99 % más que en junio del año pasado.
- El Activo Total es de 915 millones de euros , un 3,9% más que a cierre del ejercicio 2017.
- Las Provisiones Técnicas ascienden a 751 millones de euros, lo que representa un incremento del 7,6% respecto a diciembre'17.
- El Ratio de Solvencia es del 180%.

## INVERSIONES



Las INVERSIONES se han distribuido de la siguiente manera: un 82% en renta fija; un 4%, en SPV; un 8%, en renta variable; un 2% en depósitos, y finalmente un 4%, en fondos de inversión. Las inversiones han seguido las directrices de la Política de Inversiones de Mutual Médica.

## Evolución histórica de cuotas, prestaciones y variación de compromisos futuros

